



DZIENNIK URZĘDOWY

WOJEWÓDZTWA MAZOWIECKIEGO

Warszawa, dnia 29 marca 2012 r.

Poz. 3017

UCHWAŁA Nr 69/12

SEJMIKU WOJEWÓDZTWA MAZOWIECKIEGO

z dnia 12 marca 2012 r.

w sprawie likwidacji dotychczasowej aglomeracji Mława oraz wyznaczenia nowej aglomeracji Mława.

Na podstawie art. 18 pkt 1 ustawy z dnia 5 czerwca 1998r. o samorządzie województwa (Dz.U. z 2001r. Nr 142, poz. 1590 z późn. zm.¹⁾), art. 43 ust. 2a ustawy z dnia 18 lipca 2001r. Prawo wodne (Dz.U. z 2012r. poz. 145) oraz art. 22 ust. 2 i ust. 3 ustawy z dnia 5 stycznia 2011r. o zmianie ustawy - Prawo wodne oraz niektórych innych ustaw (Dz.U. Nr 32, poz. 159) – uchwała się, co następuje:

§ 1. Likwiduje się aglomerację Mława o równoważnej liczbie mieszkańców 91950, wyznaczoną rozporządzeniem Nr 7 Wojewody Mazowieckiego z dnia 1 lutego 2008 r. w sprawie wyznaczenia aglomeracji Mława (Dz. Urz. Woj. Maz. Nr 12, poz. 411).

§ 2.1. Wyznacza się aglomerację Mława o równoważnej liczbie mieszkańców 35448, położoną na terenie miasta Mława, z oczyszczalnią ścieków komunalnych zlokalizowaną w Mławie.

2.W skład aglomeracji Mława wchodzi część miasta Mława.

3. Obszar i granice aglomeracji Mława, o której mowa w ust. 1, określa mapa w skali 1:25 000, stanowiąca załącznik do uchwały.

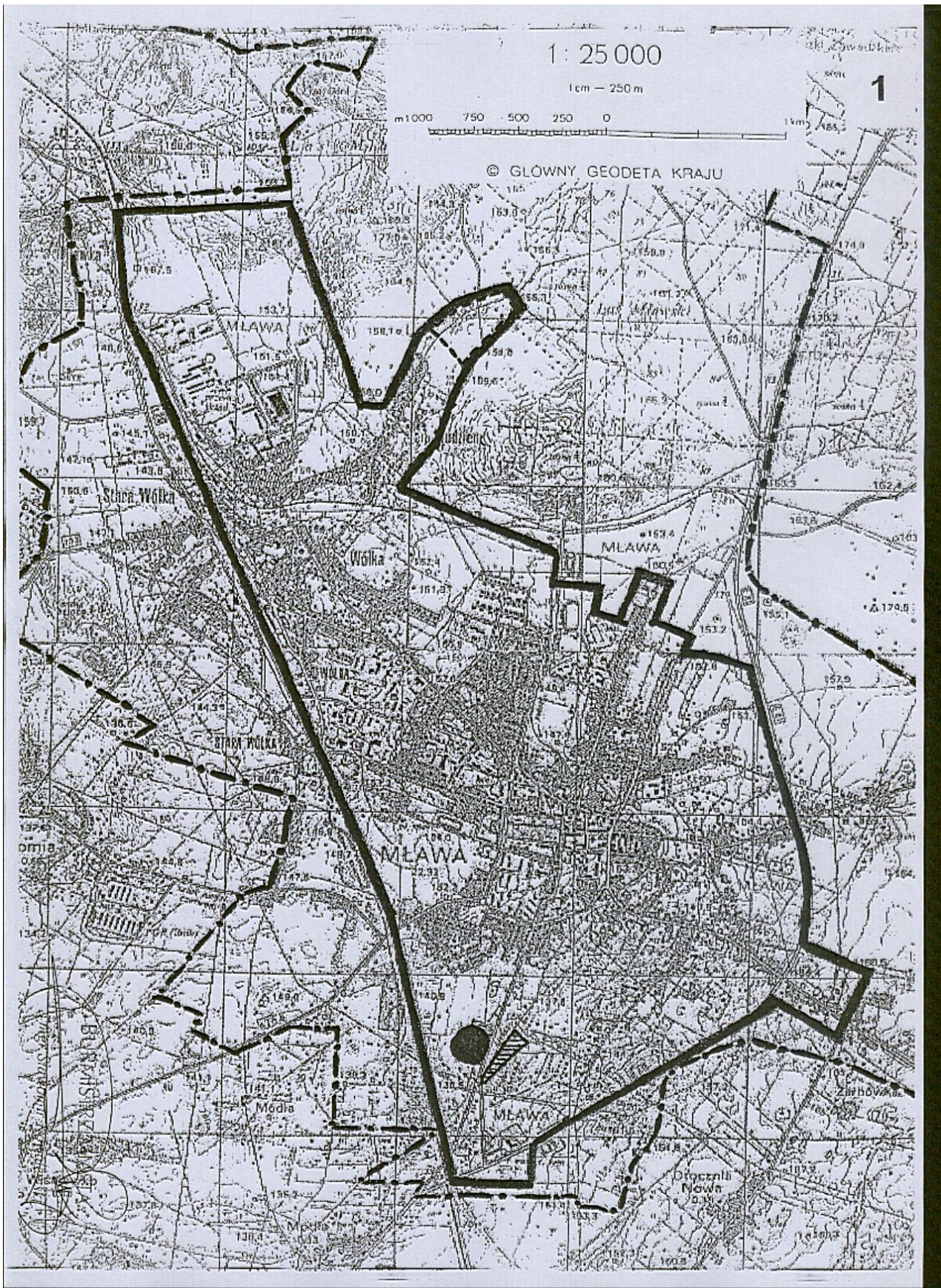
§ 3. Wykonanie uchwały powierza się Zarządowi Województwa Mazowieckiego.

§ 4. Uchwała wchodzi w życie po upływie 14 dni od dnia jej ogłoszenia w Dzienniku Urzędowym Województwa Mazowieckiego.

¹⁾ Zmiany tekstu jednolitego wymienionej ustawy zostały ogłoszone w: Dz.U. z 2002r. Nr 23, poz. 220, Nr 62, poz. 558, Nr 153, poz. 1271 i Nr 214, poz. 1806, z 2003r. Nr 162, poz. 1568, z 2004r. Nr 102, poz. 1055, Nr 116, poz. 1206 i Nr 167, poz. 1759, z 2006r. Nr 126, poz. 875 i Nr 227, poz. 1658, z 2007r. Nr 173, poz. 1218 z 2008r. Nr 180, poz. 1111, Nr 216, poz. 1370 i Nr 223, poz. 1458, z 2009r. Nr 157, poz. 1241, z 2010r. Nr 28, poz. 142 i 146, Nr 40, poz. 230 i Nr 106, poz. 675 oraz z 2011r. Nr 21, poz. 113, Nr 149, poz. 887 i Nr 217, poz. 1281.

Wiceprzewodniczący Sejmiku Województwa Mazowieckiego:
Tomasz Kucharski

Załącznik
do Uchwały Nr 69/12
Sejmiku Województwa Mazowieckiego
z dnia 12 marca 2012r.

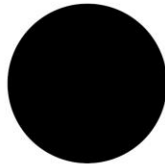


Załącznik do uchwały Nr 69/12
Sejmiku Województwa Mazowieckiego
z dnia 12 marca 2012 r.

OBSZAR I GRANICE AGLOMERACJI MŁAWA

Mapa w skali 1 : 25 000

OBJAŚNIENIA ZNAKÓW



Oczyszczalnia ścieków komunalnych



Granica aglomeracji Mława przebiegająca wzdłuż zewnętrznych granic skanalizowanych bądź przewidzianych do skanalizowania działek budowlanych



Granica gminy Mława



Zieluńsko-Rzęnowski Obszar Chronionego Krajobrazu



Użytek ekologiczny

Szkic położenia arkuszy:

