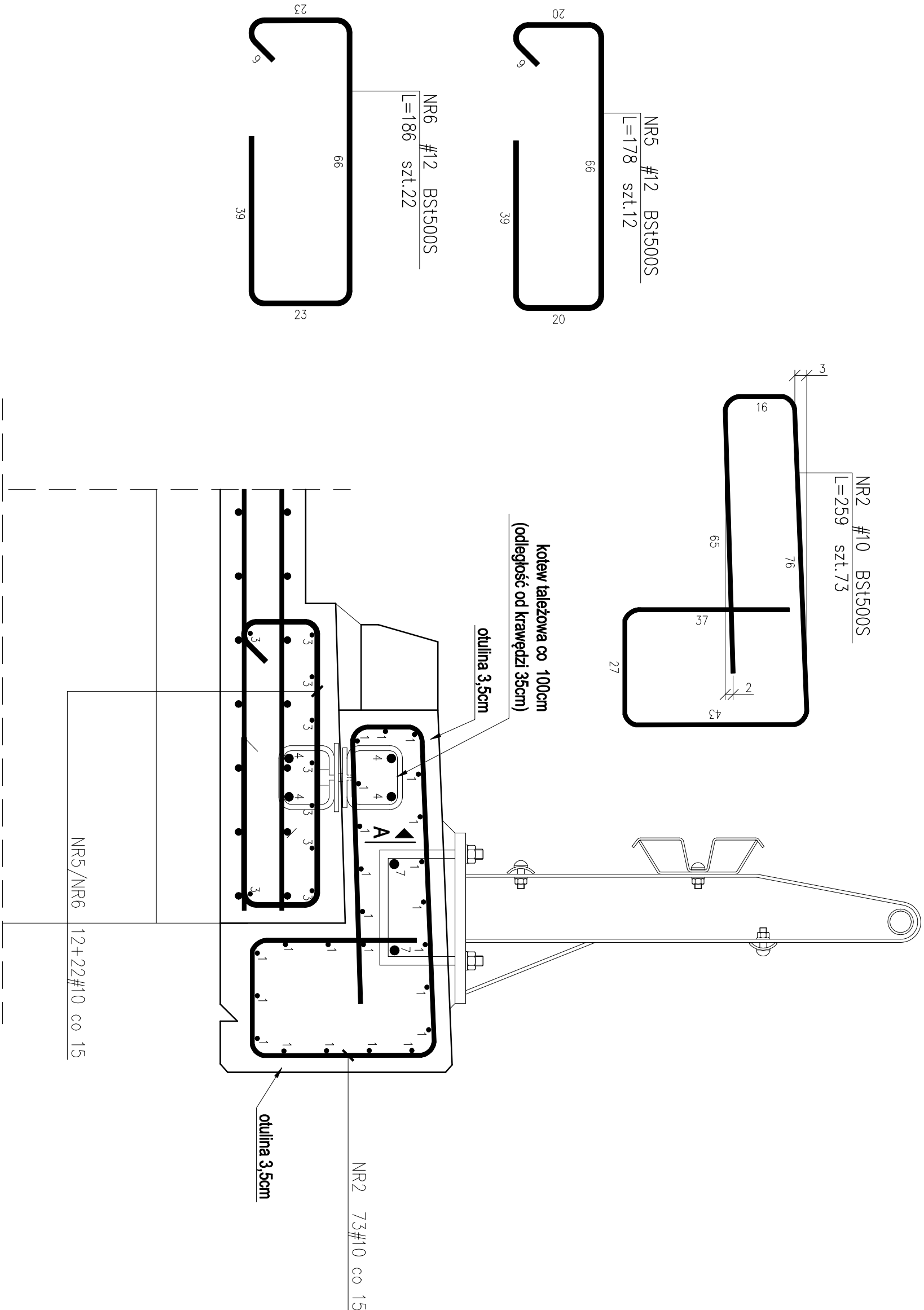


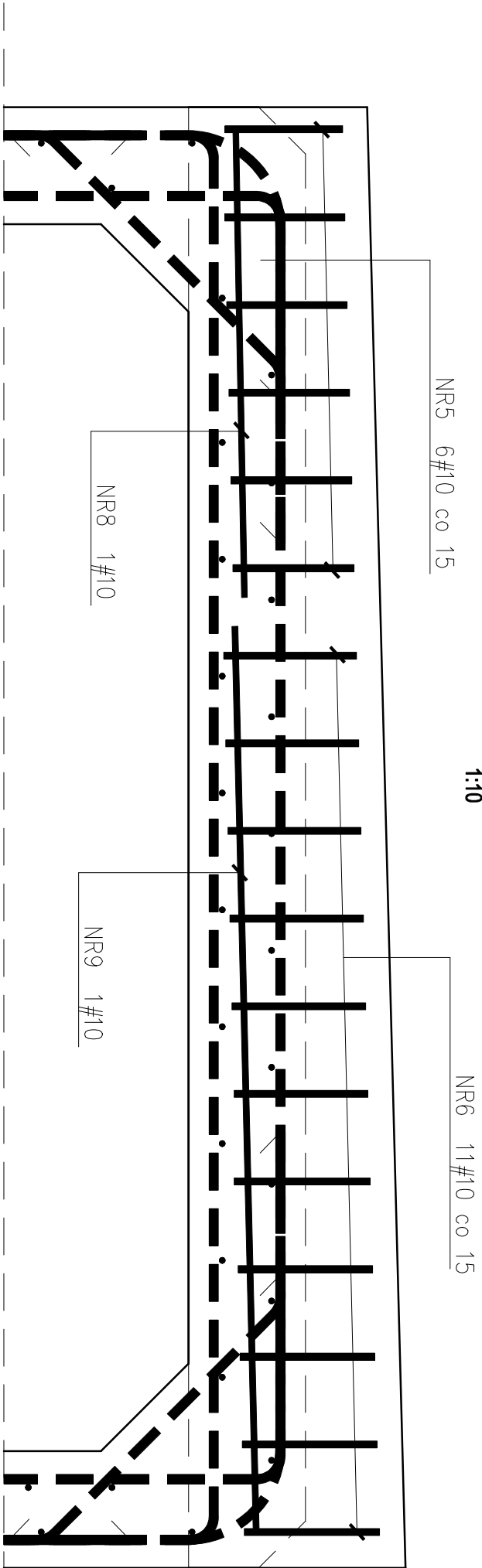
Zbrojenie zabudowy pod barieroporęczce - przepust P3

1:10



Przekrój A-A

1:10



ZESTAWIENIE STALI

Nr pręta	Ø	Stal	Długość pręta no i poz.	ilość pozycji szkl	Długość łączna		
					prętów łączne	BS1500S	
						Ø10	Ø12
-	mm	-	cm			m	
1	10	BS1500S	1100	24	24	264,00	
2	10	BS1500S	259	73	1	73	189,07
3	10	BS1500S	243	18	1	18	43,74
4	20	BS1500S	243	8	1	8	19,44
5	12	BS1500S	178	12	1	12	21,36
6	12	BS1500S	186	22	1	22	40,92
7	20	BS1500S	1100	2	1	2	22,00
8	10	BS1500S	80	2	1	2	
9	10	BS1500S	155	2	1	2	
Razem długość prętów					1mb	3,10	
Ciężar jednostkowy					kg/mb	501,51	62,28
Ciężar prętów dla danej średnicy					kg	0,617	4,44
Ciężar łączny					kg	309,4	2,466
					kg	55,3	41,5
					kg	466,9	102,2

UWAGI : –Wszystkie wymiary prętów podawane są w osiach prętów.
–Wszystkie wymiary podano w centymetrach.
–Pręty giąć zgodnie ze schematem.
–Rysunek rozpatrywać łącznie z rysunkiem gabarytowym.

Biurowo Konstrukcyjne REJPROJEKT			INWESTOR	
Anna Rej Sławkowa 338, 33-330 Grybów tel. kom.: 0694-910-514, email: rejprojek@gmail.com NIP: 945-201-74-00 REGON: 120820173			Gmina Miasto Mława ul. Stary Rynek 19, 06-500 Mława	
ZAMIERZENIE BUDOWLANE:			BRANZA	
Przebudowa przepustów dojazdowych P1, P11 i P3 do posesji na dz. 4222/2, 4222/1, 4224/2 nad rzeką Seracz w Mławie na odcinku od ul. Padlewskiego do ul. Narutowicza			MOSTOWA	
BUDOWIA			DATA	
Przepust dojazdowy P3			06/2010	
NAZWA RYSUNKU			SKALA	
Zbrojenie zabudowy pod barieroporęczce			1:25	
FUNKCJA			NR UPRAWNIENI I SPECJALNOŚĆ	
mgr inż. Michał Rej			MAP/0330/ROOM/08	
PROJEKTANT			MAP/0330/ROOM/08	
SPRAWDZAJĄCY			MAP/0124/ROOM/08	
mgr inż. Tomasz Jankowski			MAP/0124/ROOM/08	