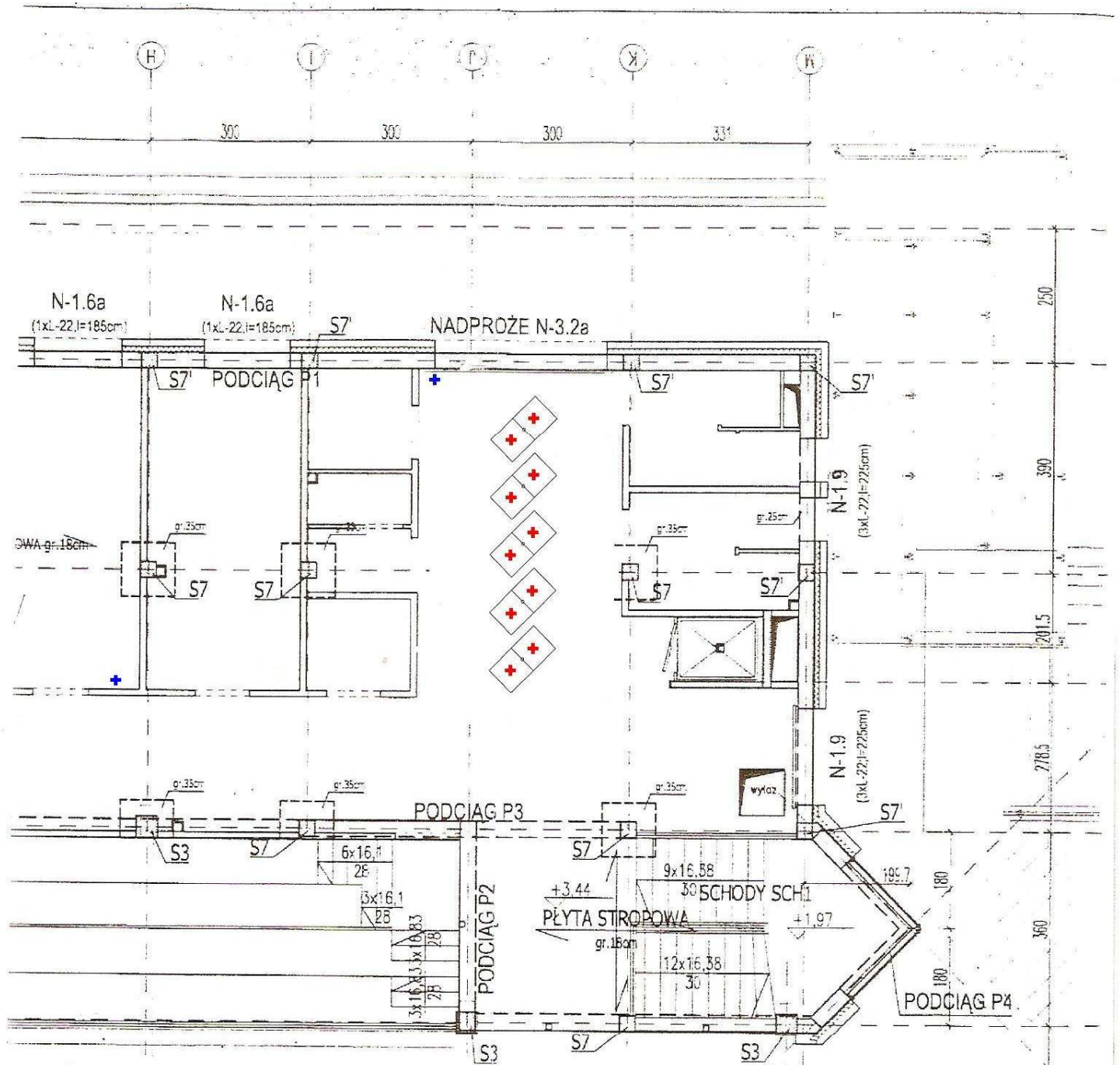


- +** - punkty z trzema gniazdkami elektrycznymi
- +** - punkty z dwoma gniazdkami elektrycznymi

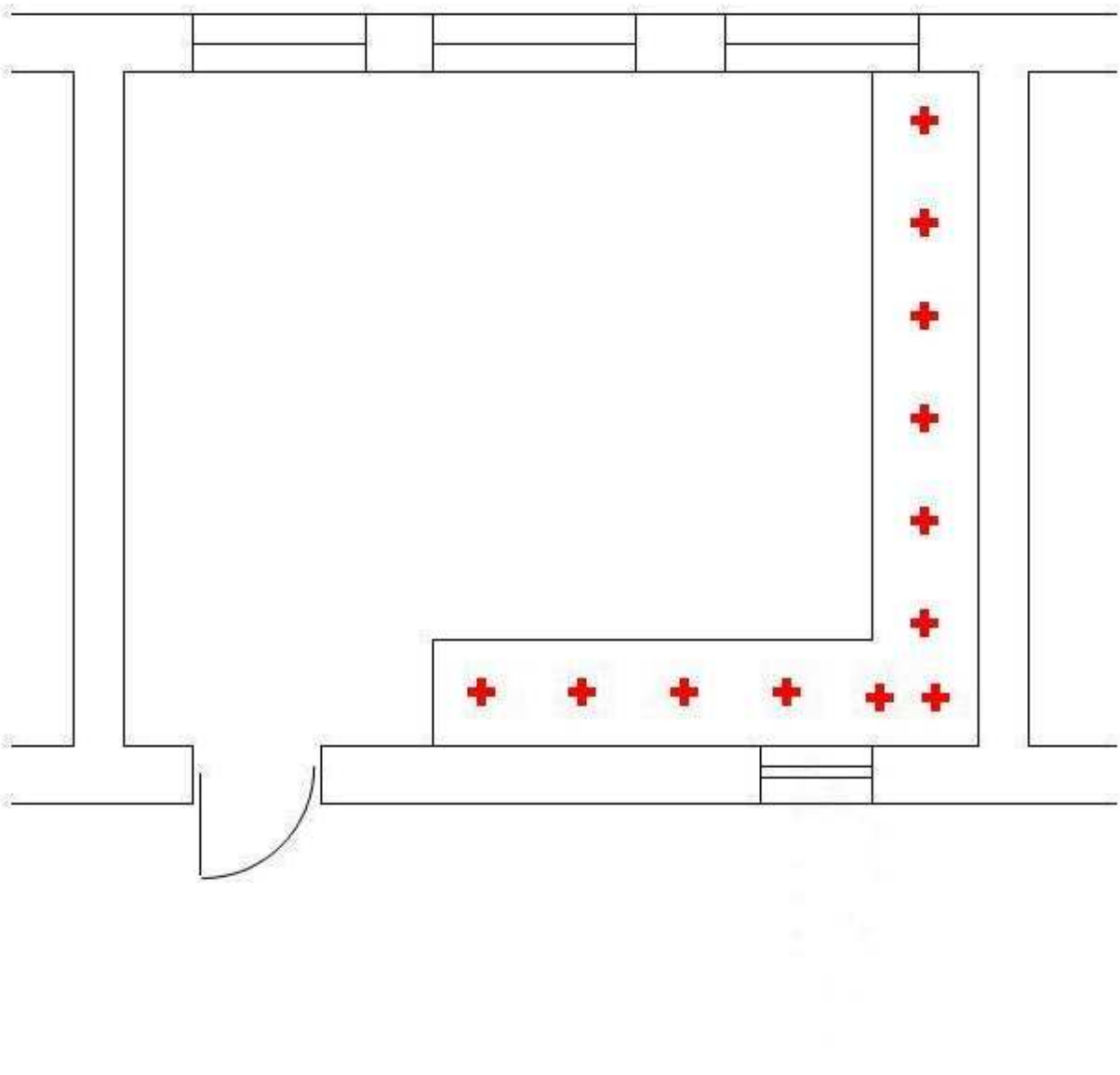
# Załącznik 1b - Schemat rozmieszczenia gniazdek elektrycznych MOSiR



- UWAGI:
1. OTWORY I PRZEJŚCIA INSTALACJI
  2. W MIEJSCACH PRZEJŚCIA PRZEWODNIKI WYSTAJĄCE min. 15cm P
  3. OTULINA ZBROJENIA PŁYTY STROPOWEJ
  4. GŁOWICE SŁUPÓW W PŁYTACH KRAWĘDZIE PŁYTY ZBROIĆ WG
  5. PRĘTY NATRAFIAJĄCE NA OTWORY
  6. STOJAKI DYSTANSOWE ZBROJENIA
  7. WSZYSTKIE WYMIARY PRĘTÓW S
  8. RYSUNEK ROZPATRYWAĆ JAKO
  9. SIATKI ZBROJENIOWE NALEŻY SIĘ NIE DOPUŚCIĆ DO ICH ODKSZTAŁCENIA PRZY BETONOWANIU.
  10. RZĘDNE WYSOKOŚCIOWE PŁYT

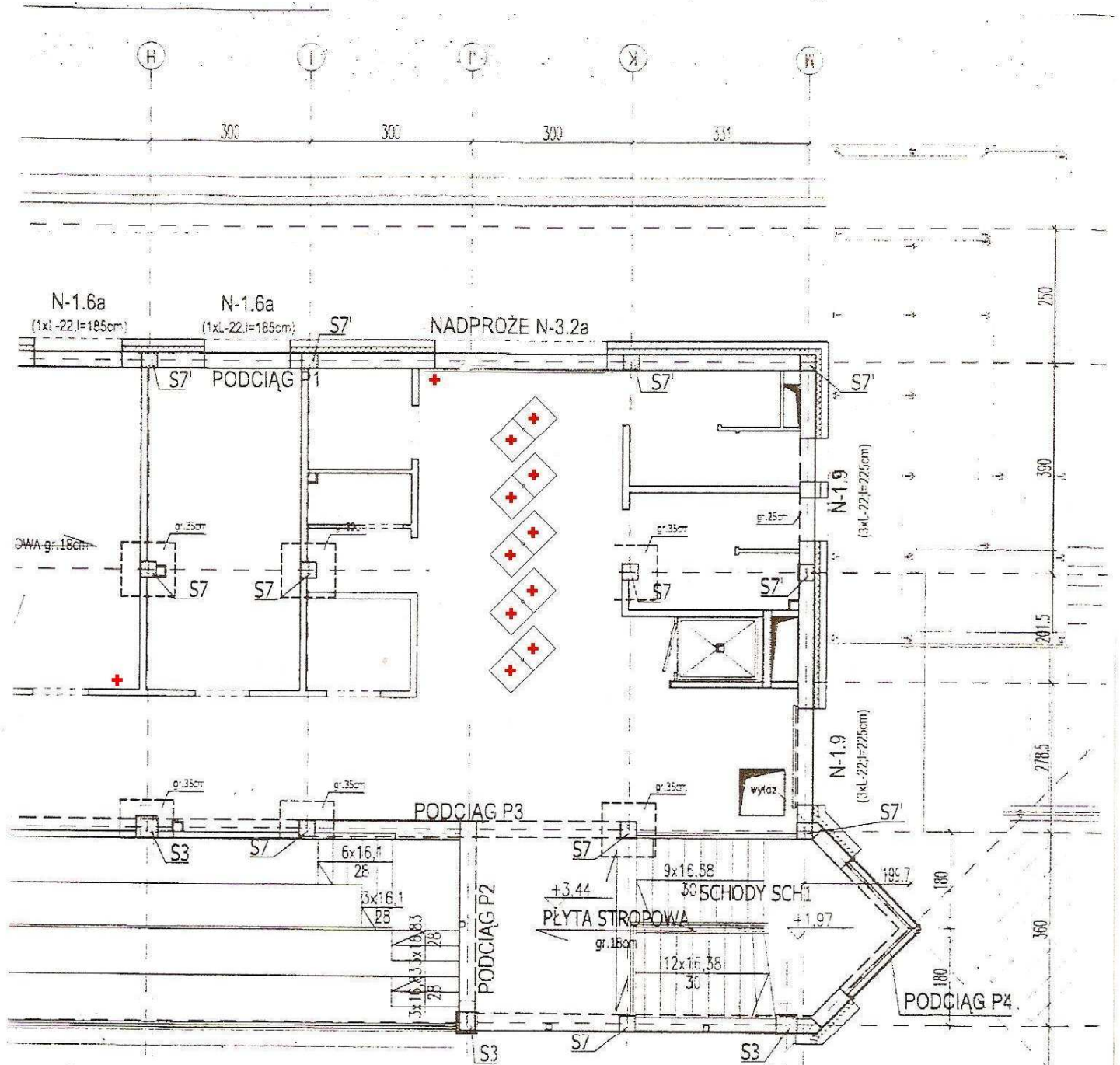


Załącznik 2a - Schemat rozmieszczenia punktów dostępu do sieci - MIDK

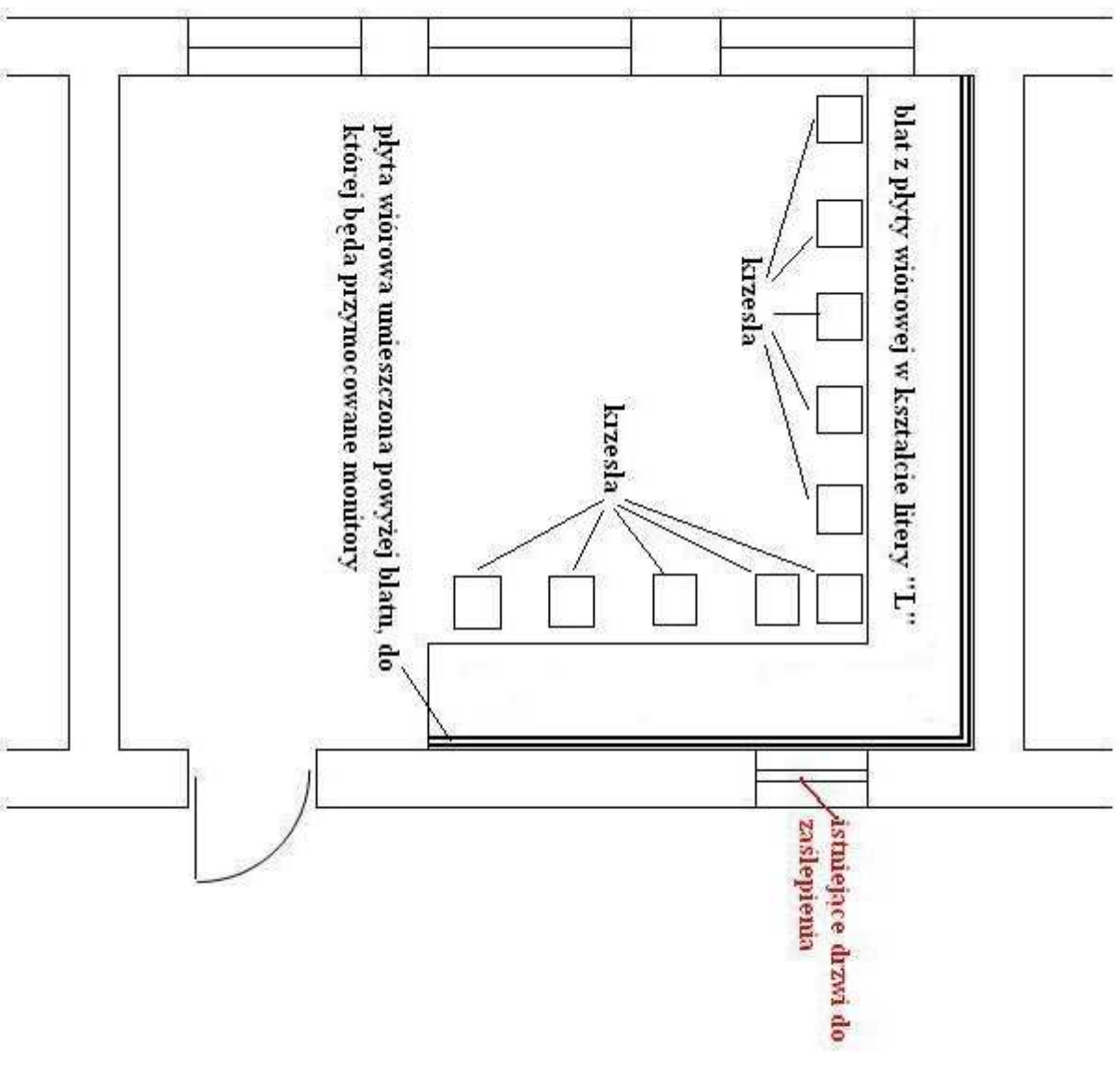


+ - podwójne gniazdo RJ 45

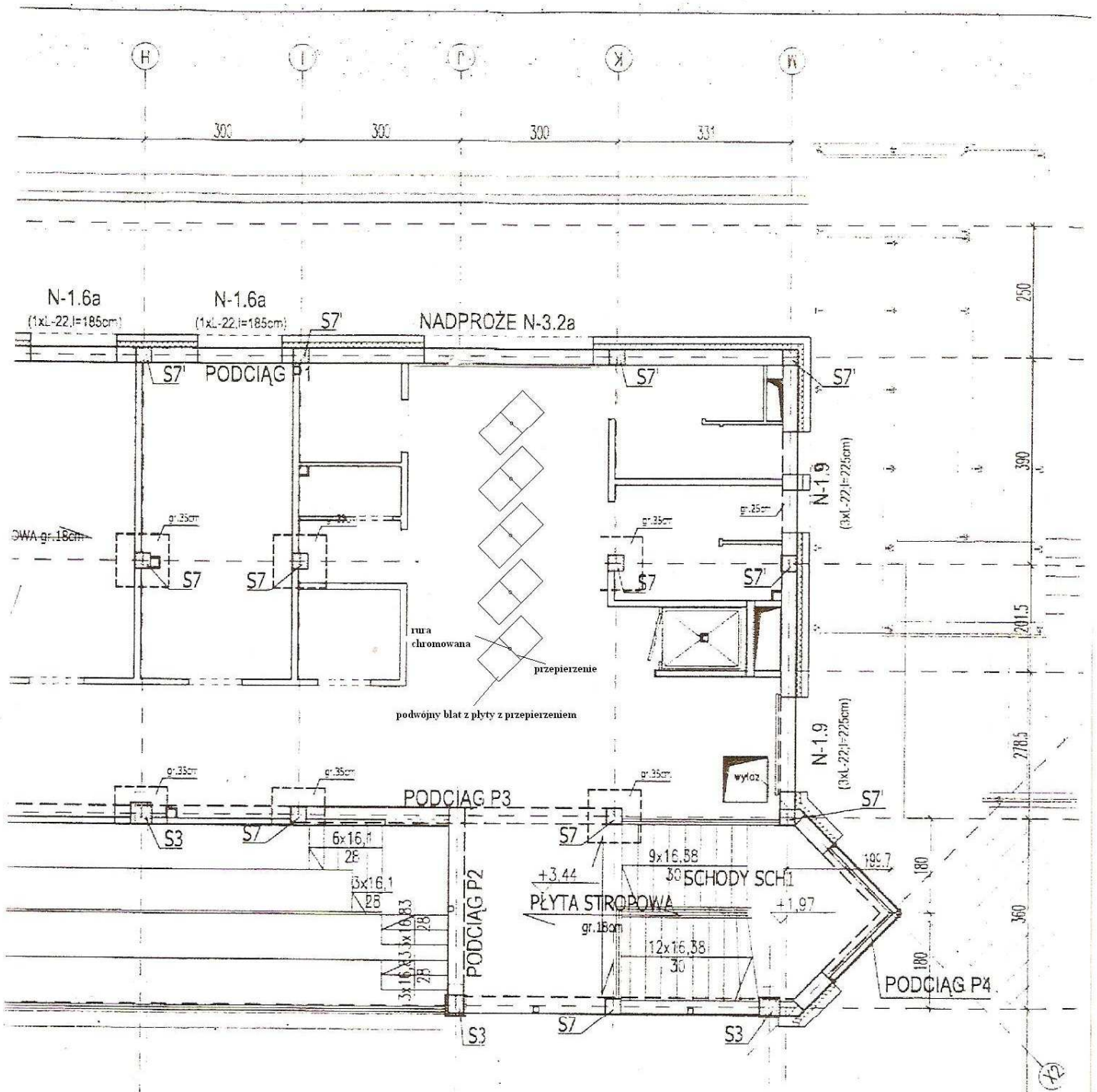
Załącznik 2b - Schemat rozmieszczenia punktów dostępu do sieci - MOSiR



- UWAGI:
1. OTWORY I PRZEJŚCIA INSTALACJI
  2. W MIEJSCACH PRZEJŚCIA PRZEWODÓW GILZY WYSTAJĄCE min. 15cm P
  3. OTULINA ZBROJENIA PŁYTY STR
  4. GŁOWICE SŁUPÓW W PŁYTACH KRAWĘDZIE PŁYTY ZBROIC WG
  5. PRETY NATRAFIAJĄCE NA OTWÓR
  6. STOJAKI DYSTANSOWE ZBROJENIA
  7. WSZYSTKIE WYMIARY PRETÓW S
  8. RYSUNEK ROZPATRYWAĆ ŁĄCZNIE
  9. SIATKI ZBROJENIOWE NALEŻY SIĘ NIE DOPUŚCIĆ DO ICH ODKSZTAŁCENIA BETONOWANIA.
  10. RZĘDNE WYSOKOŚCIOWE PŁYT







UWAGI:

1. OTWORY I PRZEJŚCIA INSTALACJI
2. W MIEJSCACH PRZEJŚCIA PRZEZ GILZY WYSTAJĄCE min. 15cm F
3. OTULINA ZBROJENIA PŁYTY STR.
4. GŁOWICE SŁUPÓW W PŁYTAH KRAWĘDZIE PŁYTY ZBROIĆ WG
5. PRETY NATRAFIAJĄCE NA OTWÓR
6. STOJAKI DYSTANSOWE ZBROJENIA
7. WSZYSTKIE WYMIARY PRETÓW S
8. RYSUNEK ROZPATRYWAĆ ŁĄCZNIE
9. SIATKI ZBROJENIOWE NALEŻY SIĘ NIE DOPUŚCIĆ DO ICH ODKSZTAŁCENIA BETONOWANIA.
10. RZĘDNE WYSOKOŚCIOWE PŁYT



Załącznik 4 - Pooglądowy wzór skrzynki na komputer



**Załącznik 5 - Poglądowy wzór krzesła**





## Załącznik 6 – poglądowy wzór blatu



### Uwaga!

Powyżej przedstawiony jest poglądowy wzór blatu. Należy pamiętać, że w przypadku lokalizacji na terenie MOSiR, przez środek blatu będzie przechodzić rura chromowana, a połączone podwójne blaty będą rozdzielone przepierzeniem. W przypadku lokalizacji na terenie MDDK, blaty będą tworzyły łącznie większą całość w kształcie litery "L".