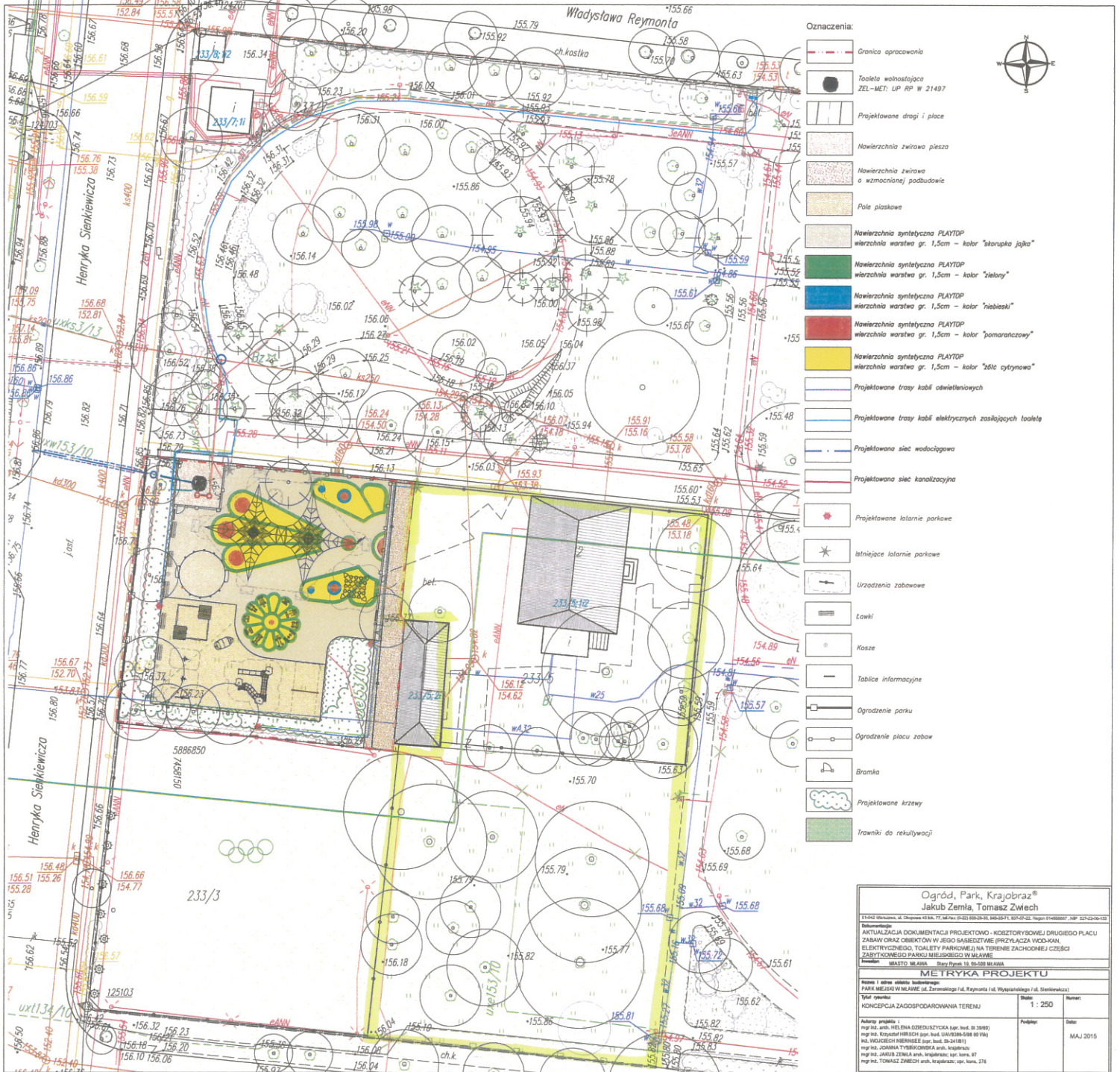


ZAKŁĄCZNIK GRAFICZNY - TEREN SĄSIADUJĄCY Z BUDYNKIEM "POPONKI"



Ogród, Park, Krajobraz® Jakub Ziemia, Tomasz Zwęch			
<small>110-01 Warszawa, ul. Chopina 41-51, 77, tel. (0-22) 636-20-20, 636-21, 636-22, 636-23, 636-24, 636-25, 636-26, 636-27, 636-28, 636-29, 636-30, 636-31, 636-32, 636-33, 636-34, 636-35, 636-36, 636-37, 636-38, 636-39, 636-40, 636-41, 636-42, 636-43, 636-44, 636-45, 636-46, 636-47, 636-48, 636-49, 636-50, 636-51, 636-52, 636-53, 636-54, 636-55, 636-56, 636-57, 636-58, 636-59, 636-60, 636-61, 636-62, 636-63, 636-64, 636-65, 636-66, 636-67, 636-68, 636-69, 636-70, 636-71, 636-72, 636-73, 636-74, 636-75, 636-76, 636-77, 636-78, 636-79, 636-80, 636-81, 636-82, 636-83, 636-84, 636-85, 636-86, 636-87, 636-88, 636-89, 636-90, 636-91, 636-92, 636-93, 636-94, 636-95, 636-96, 636-97, 636-98, 636-99, 636-100</small>			
METRYKA PROJEKTU			
Nazwa i adres obiektu budowlanego: PARK I OGRÓD W WILANOWIE (ul. Żeromskiego i ul. Reymonta i ul. Wypokulskiego i ul. Sienkiewicza)			
Typ i opis obiektu: KONCEPCJA ZAGOSPODAROWANIA TERENU		Skala: 1 : 250	Numery: -
Autorzy projektu: mgr inż. arch. WŁADYSLAW OZDEBIENIOWSKI (op. bud. 0-2000) mgr inż. Krzysztof HIRSCH (op. bud. 0-1000-500-00-00) mgr inż. Włodzisław HERBESZ (op. bud. 0-20-1000) mgr inż. JOHANNA TYBIRKOWICZ (op. bud. 0-1000-500-00-00) mgr inż. JAKUB ZIEMIA arch. krajobraz (op. kora. 0-1000-500-00-00) mgr inż. TOMASZ ZWĘCH arch. krajobraz (op. kora. 0-1000-500-00-00)		Podpis: -	Data: MAJ 2015