



Podłącz się do sieci w Mławie



Unia Europejska
Fundusz Spójności



Projekt współfinansowany przez Unię Europejską w ramach działania 2.3. „Gospodarka wodno-ściekowa w aglomeracjach”, II oś priorytetowa „Ochrona środowiska, w tym adaptacja do zmian klimatu” Programu Operacyjnego Infrastruktura i Środowisko 2014 – 2020.
Numer umowy o dofinansowanie: POIS.02.03.00-00-0034/16
Planowany koszt realizacji projektu: 38 173 660,14 zł,
w tym dofinansowanie: 19 892 415,30 zł.



Szanowni Państwo!

Wszyscy wiemy, że kanalizacja sanitarna to układ rur, którym odprowadzane są ścieki z naszych domów do oczyszczalni. Jeśli działa sprawnie, to o kanalizacji nie myślimy i nie rozmawiamy. Żeby mieć taki komfort, trzeba wykonać jeden ruch – podłączyć się do sieci.

Osoby, których domy nie są skanalizowane, mają więcej stresów i kosztów. Starają się produkować jak najmniej ścieków, a mimo to zbiorniki muszą opróżniać często i płacą za to wysokie rachunki.

Budując ponad 40 kilometrów kanalizacji sanitarnej, chcemy dać mieszkańcom możliwość przyłączenia ich domów do sieci i tym samym podniesienia komfortu życia. Od 2014 roku realizujemy projekt o wartości około 40 000 000 zł, który mimo że jest niewidoczny, bo leży ukryty głęboko pod ziemią, znacząco poprawia jakość życia w Mławie.

Skorzystajmy z możliwości podłączenia się do sieci i żyjmy taniej, milej, zdrowiej, wygodniej i bardziej ekologicznie.

Sławomir Kowalewski, Burmistrz Miasta Mława

Celem projektu pn.: „Budowa kanalizacji sanitarnej na terenie Aglomeracji Mława” jest uporządkowanie gospodarki ściekowej w naszym mieście i dostosowanie jej do wymogów prawa polskiego i unijnego. Realizując projekt, osiągniemy europejskie standardy i normy jakościowe, co przełoży się na poprawę ochrony środowiska naturalnego i jakość życia w Mławie.

Podłączając się do sieci



Zyskam finansowo:

- ✓ Bo korzystanie z kanalizacji sanitarnej jest tańsze od obsługi szamba – właściciel nieruchomości podłączonej do sieci kanalizacyjnej płaci trzykrotnie mniejsze rachunki za odprowadzanie ścieków!

Koszt odprowadzenia 1m³ ścieków do kanalizacji wynosi ok. 6 zł, koszt wywozu 1m³ ścieków z szamba to co najmniej 20 zł!

- ✓ Bo więcej firm będzie chciało zakładać swoje firmy i budować w Mławie fabryki, magazyny, zakłady pracy. Wzrośnie konkurencyjność gospodarcza miasta, będzie więcej miejsc pracy i poprawi się rynek zbytu.



Zyska moje środowisko:

- ✓ Bo ograniczymy przedostawanie się ścieków do gleby, wód gruntowych i powierzchniowych.
- ✓ Bo trwałe wyeliminujemy „dzikie” przyłącza do kanalizacji deszczowej, co wpłynie na poprawę gospodarki ściekowej.
- ✓ Bo jeśli wszyscy mieszkańcy domów przy ulicy, w której ułożono kanalizację sanitarną podłączą się do sieci, to przebudowa nawierzchni ich drogi będzie realizowana priorytetowo.
- ✓ Bo z osiągniętego przez nas efektu ekologicznego będą korzystać kolejne pokolenia.

Budujemy!



Na ukończeniu są roboty na obszarze tzw. „Zatorza”. Kanalizację sanitarną budujemy w ulicach: Płońskiej, Podmiejskiej, Szreńskiej, Batalionów Chłopskich, Malinowskiego, Bienia, Kolejowej, Grzybowej oraz na odcinkach ulic Niecałej i Batorego.

Sieć kanalizacji sanitarnej wkrótce powstanie także w ulicach lub w odcinkach ulic: Moniuszki, Batorego (część), Dworcowej (część), Łącznej, Ciasnej (część), Gdyńskiej (część), LOK (część), Tęczowej, Niskiej, Żuromińskiej (część), Ceglanej, Baczyńskiego, Roweckiego „Grota”.



Ogółem, w ramach realizowanego projektu wybudujemy

41 km sieci i ok. 1 600
przykanalików kanalizacji sanitarnej.



Umożliwi to podłączenie ponad

4 200
mieszkańców
Mławy!

W czasie prac ziemnych występują czasowe utrudnienia w ruchu.
Bądźmy wyrozumiali, cierpliwi i współpracujmy, pamiętając,
że wkrótce będzie żyło nam się wygodniej.

Co miasto, a co właściciel

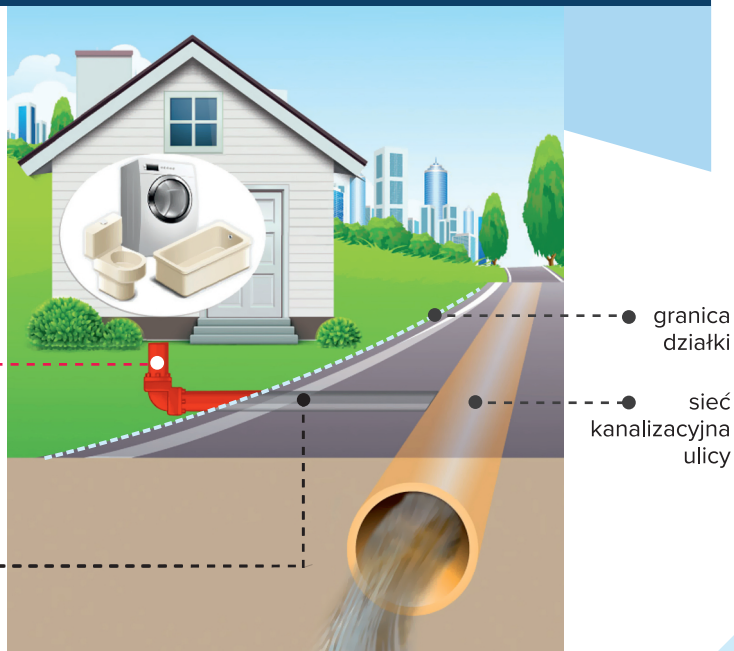


W ramach inwestycji kanalizacja sanitarna jest wykonywana do granicy posesji. Po stronie właściciela posesji jest wykonanie przyłącza kanalizacyjnego od granicy działki do budynku z ominięciem istniejącego zbiornika bezodpływowego. Ten należy opróżnić i trwale wyłączyć z użytkowania.

Schemat wykonania przyłącza do kanalizacji sanitarnej:

przykanalik do wykonania przez właściciela posesji

przykanalik wykonany do granicy pasa drogowego w ramach projektu



Jak przyłączyć nieruchomość do sieci?

Przyłączenie można wykonać na dwa sposoby:

Zlecam prace
WOD-KAN Sp. z o.o.
w Mławie

01

01

Wykonam prace
we własnym zakresie

02

Zawiadamiam WOD-KAN Sp. z o.o. w Mławie (zgłoszenie) o zamiarze wybudowania podłączenia. Następuje uzgodnienie trasy oraz wykorzystywanych materiałów.

03

Układam przewody kanalizacyjne i podłączam instalację do studni przyłączeniowej na terenie posesji zgodnie z ustaleniami z zakładem WOD-KAN Sp. z o.o.

04

Informuję WOD-KAN Sp. z o.o. w Mławie o gotowości przyłącza do odbioru.*

Odbiór techniczny przeprowadzony przez WOD-KAN Sp. z o.o. w Mławie.**

Składam wniosek do WOD-KAN Sp. z o.o. w Mławie o zawarcie nowej umowy na dostarczanie wody i odprowadzanie ścieków.

Podpisuję umowę!

*WOD-KAN Sp. z o.o. w Mławie należy powiadomić z co najmniej jednodniowym wyprzedzeniem.
**Fakt odbioru zostaje potwierdzony sporządzeniem notatki służbowej przez pracownika WOD-KAN Sp. z o.o. w Mławie.

Pamiętajmy o ogólnych warunkach wykonania przyłącza kanalizacyjnego:



- wymagane są jednolite średnice i spadki rurociągu przyłączanego;
- wymagana jest szczelność kanalizacji;
- należy zamontować studzienki kontrolne na załamaniach sieci;
- należy stosować rury kanalizacyjne do kanalizacji zewnętrznej (pomarańczowe) o klasie min. SN4, a na odcinkach zlokalizowanych pod wjazdami min. SN8;
- montaż rur należy wykonać na podsypce i w obsypce piaskowej (bez kamieni);
- optymalna średnica rurociągu to 160 mm.

Ile to kosztuje?

W przypadku zlecenia wykonania przyłącza przez spółkę WOD-KAN cena ustalana jest indywidualnie, w zależności od długości przykanalika, liczby jego załamań oraz rodzaju nawierzchni, na której wykonywane będą prace. Szczegóły trzeba ustalić bezpośrednio z WOD-KAN-em (dane kontaktowe znajdują się na końcu broszury).



Czy można uzyskać pomoc lub dofinansowanie do realizacji przyłącza?

Jeśli zlecisz wykonanie przyłącza przez WOD-KAN Sp. z o.o. w Mławie, istnieje możliwość rozłożenia płatności za wykonaną usługę na raty.





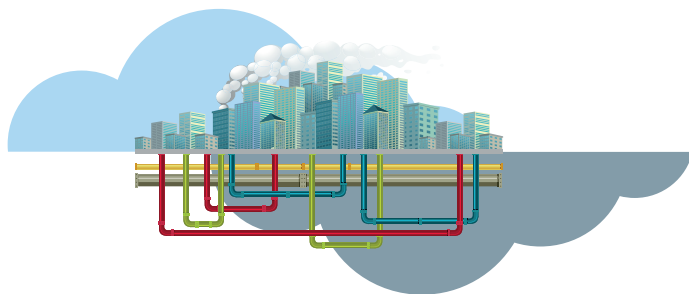
Ilość ścieków odprowadzanych przez 4-osobową rodzinę w miesiącu wynosi

ok. 12 m³



Średni miesięczny koszt opróżniania szamba to

250 zł



Średni miesięczny koszt odprowadzania ścieków do istniejącej kanalizacji sanitarnej w Mławie to

75 zł



Oszczędzasz

175 zł miesięcznie
2100 zł rocznie

Przyłączenie do sieci – przywilej i obowiązek!

W latach 2017-2021 w ramach projektu Miasto Mława wybudowało sieć kanalizacji sanitarnej w ulicach: Altera, Anyszki, Wetmańskiego, Cichej, Ciechanowskiej, Cmentarnej, Górnej, Podgórnej, Nowej, Jasnej, Pużaka, Kościuszki, Kryszkiewiczza, Leszczyńskiego, Szwejkowskiego, Jasińskiego, Grudkowskiego, Malinowej, Ostaszewskiego, Piaskowej, Wiśniowej, Pogorzelskiego, Poziomkowej, „Grotą” Roweckiego, 20 Dywizji Piechoty WP, Łąkowej, Spokojnej, Karcza, Olesin, Ogrodowej, Olszynowej, Kruczej, Sadowej, Zabrody, Brukowej, Krajewskiego, Nowowiejskiej, Browarnej, Okólnej, Piaskowej, Żabieniec, Brackiej, Kościelnej, Mickiewiczza, Przyrynek, Kaplicznej, al. Piłsudskiego (część) i Rynkowej.

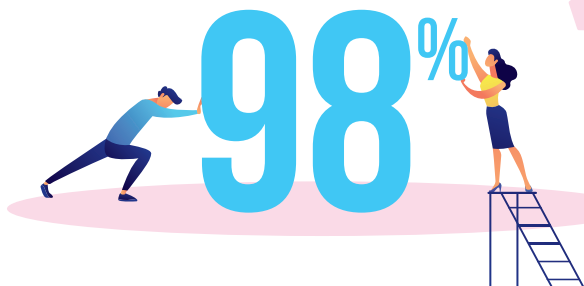


Mieszkańcy domów zlokalizowanych przy tych ulicach wciąż mają możliwość, ale także obowiązek, przyłączyć swoje budynki do nowo wybudowanej sieci.



Zgodnie z ustawą z dnia 13 września 1996 r. o utrzymaniu czystości i porządku w gminach przyłączenie nieruchomości do sieci kanalizacyjnej jest obowiązkowe.

Czy wiesz, że...



Zgodnie z obowiązującymi przepisami, każda gmina musi dążyć do skanalizowania jak największej liczby budynków na swoim terenie, minimum 98 proc. nieruchomości.

Jest to warunek konieczny, którego niespełnienie wiąże się z wysokimi karami finansowymi.



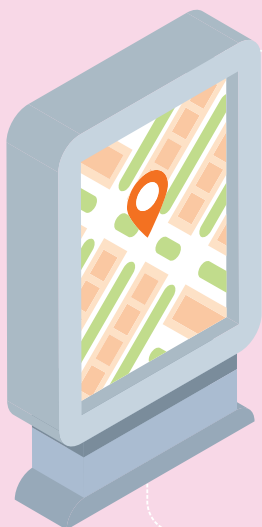
WAŻNE KONTAKTY:

Urząd Miasta Mława Wydział Inwestycji

ul. Padlewskiego 13, 06-500 Mława
tel. 23 654 64 42 wew. 500

Zakład Wodociągów, Kanalizacji i Oczyszczalnia Ścieków „Wod-Kan” Sp. z o.o. w Mławie

ul. Płocka 106, 06-500 Mława
tel. 23 654 60 70 wew. 70



www.mlawa.pl



**Podłącz się
do sieci
w Mławie**

Egzemplarz bezpłatny w ramach projektu
pn. „Budowa kanalizacji sanitarnej na terenie Aglomeracji Mława”.



www.mlawa.pl