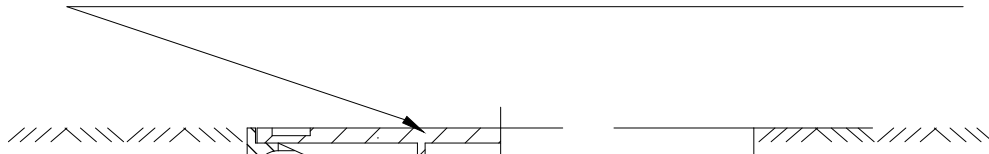


Właz żeliwny lub betonowo-żeliwny A15-D400



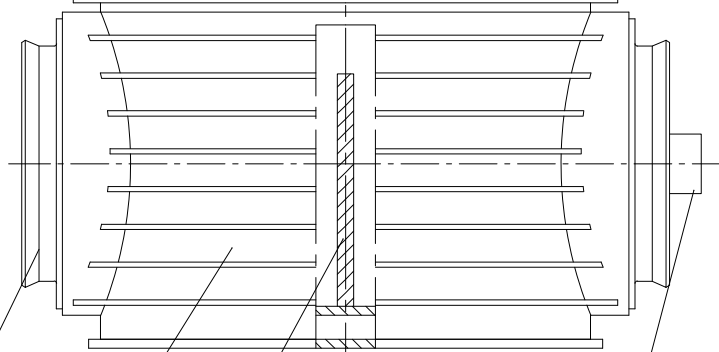
Uszczelka (opcja)

Rura karbowana
Ø600

Betonowy pierścień
odciążający (1000x680)

Uszczelka

Kineta rozprężna



wpływ grawitacyjny

Przegroda

Podłączenie rurociągu
tłocznego

Kineta

PROJEKT
**BUDOWA SIECI KANALIZACJI SANITARNEJ
W UL. PŁOCKIEJ W MŁAWIE**

INWESTOR
**MIASTO MŁAWA
06-500 Mława, ul.STARY RYNEK 19**

STUDNIA ROZPRĘŻNA DN600 PP

SKALA
1:10

NR RYSUNKU
3-2

DATA
MARZEC 2017

OPRACOWAŁ
**MGR INŻ PIOTR KOZŁOWSKI
upr.nr 7342/Cie-71/93**

PROJEKTANT:
**MGR INŻ DARIUSZ NEHRING
Upraw. bud.: MAZ/0331/PWOS/04**

PODPIS

PODPIS