

# STUDNIA – z kinetą

- Właz uliczny wyposażony w:
- zatrask,
  - zawias,
  - uszczelkę gumową,
  - herb miasta Krakowa,

Pierścień dystansowy: 6, 8 lub 10cm  
Płyta pokrywowa

Uszczelnienie bitumem

Krąg studzienny

Stopnie żelazne lub klamry powlekane tworzywem

Uszczelka gumowa

Podstawa studni z:  
- kinetą betonową  
- wbudowanymi przejściami szczelnymi

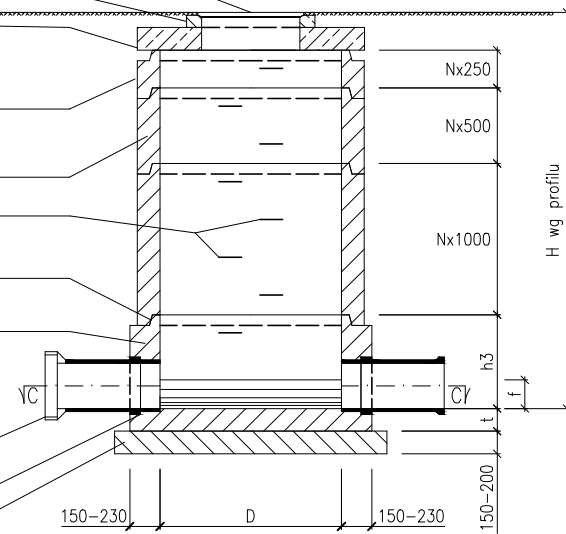
Króciec  $\varnothing 300-400$  mm

Uszczelka

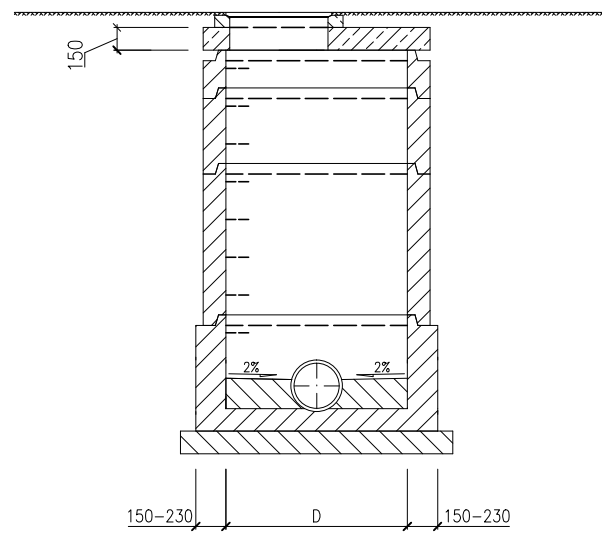
Podbudowa żwirowo-piaskowa o grubości 15-20 cm

Kręgi i elementy nadbudowy wykonane z betonu C35/45 o nasiąkliwości poniżej 6%

PRZEKRÓJ A-A  
- WERSJA 1 Z PŁYTĄ



PRZEKRÓJ B-B  
- WERSJA 1 Z PŁYTĄ



- Właz uliczny wyposażony w:
- zatrask,
  - zawias,
  - uszczelkę gumową,
  - herb miasta Krakowa,

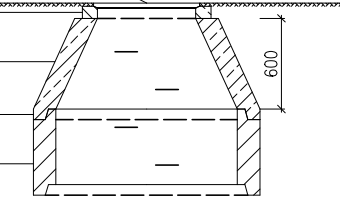
Pierścień dystansowy: 6, 8 lub 10cm

Element redukujący

Uszczelka gumowa

Krąg studzienny

PRZEKRÓJ A-A  
- WERSJA 2 Z REDUKCJĄ ( W PASIE DROGI )



PRZEKRÓJ B-B  
- WERSJA 2 Z REDUKCJĄ ( W PASIE DROGI )

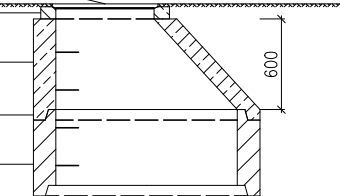
Właz uliczny

Pierścień dystansowy: 6, 8 lub 10cm

Element redukujący

Uszczelka gumowa

Krąg studzienny



### UWAGI:

- Komora musi spełniać wymogi normy szczelności wg PN-92/B-10735 pkt. 6.11-6.12
- Podsyпка i zasyp zgodnie z uwagami na przekroju poprzecznym wykopu
- Realizacja prefabrykatów dla studni na założach winna nastąpić po wykonaniu tyczenia geodezyjnego w terenie, które pozwoli na ostateczną weryfikację kątów.

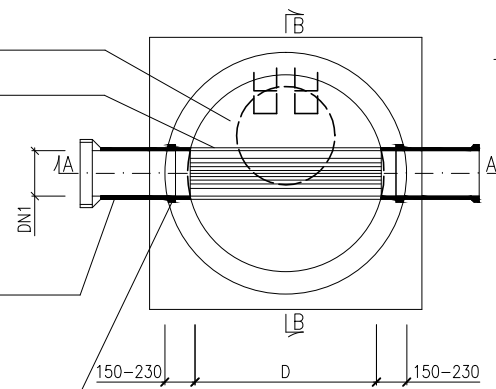
Spocznik

Kineta betonowa

Króciec  $\varnothing 300-400$  mm

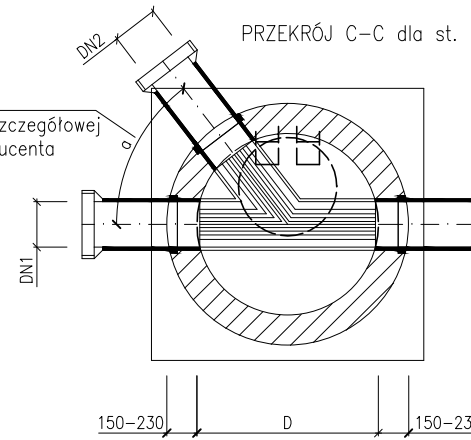
Uszczelka

PRZEKRÓJ C-C  
- WERSJA 1

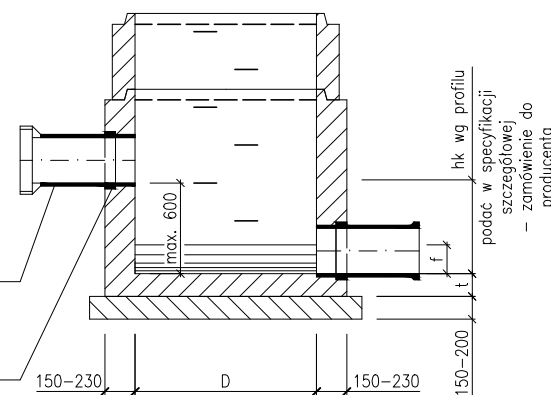


a - wg sytuacji  
podać w specyfikacji szczegółowej  
- zamówienie do producenta

PRZEKRÓJ C-C dla st. połączeniowych



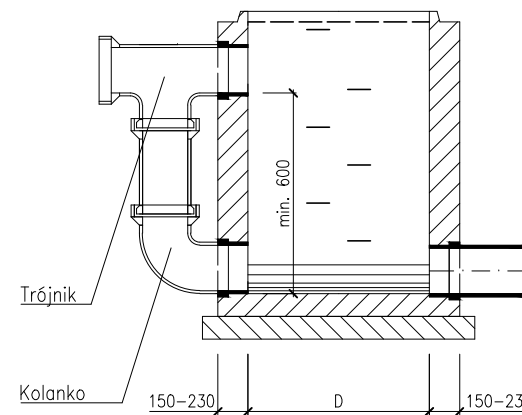
PRZEKRÓJ A-A  
dla st. z kaskadą wewnętrzną



Króciec  $\varnothing 300-400$  mm

Uszczelka

PRZEKRÓJ A-A  
dla st. z kaskadą zewnętrzną



Trójnik

Kolanko

PROJEKT <b>BUDOWA KANALIZACJI SANITARNEJ                  W UL. DALEKIEJ W MŁAWIE ( NA ODCINKU WZDŁUŻ DK7 )</b>		
INWESTOR <b>MIASTO MŁAWA                  06-500 Mława, ul. STARY RYNEK 19</b>		
USŁUGI PROJEKTOWE BEATA KOZŁOWSKA 06-500 MŁAWA UL. ZACHODNIA 16 TEL. KOM. 502 183 606	<b>STUDNIA ŻEL-BET 1200</b>	
	SKALA ----- NR RYSUNKU <b>3</b>	
PRAWA AUTORSKIE ZASTRZEŻONE	PROJEKTANT <b>MGR INŻ PIOTR KOZŁOWSKI                  upr.nr 7342/Cie-71/93</b>	
DATA <b>LIPIEC 2016</b>	PODPIS	