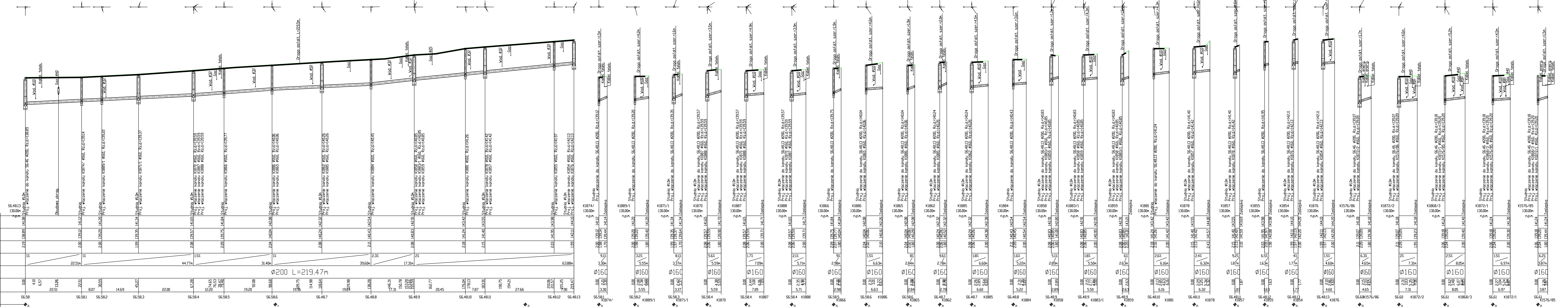


OZNACZENIE PROFILU: POZIOM PORÓWNAWCZY	
RZĘDNA TERENU ISTN.	
RZĘDNA DNA KANAŁU	
ZAGŁĘBIENIE DNA KANAŁU	
SPADKI, DŁUGOŚCI	
ŚREDNICA, MATERIAŁ	Ø200 L=219.47m
ODLEGŁOŚCI	
HEKTOMETRY	



Tytuł projektu:	Budowa kanalizacji sanitarnej na terenie Aglomeracji Mława - Obszar A6		
Nazwa i adres Zamawiającego:	Miasto Mława ul. Stary Rynek 19, 06-500 Mława		
Jednostka projektowa:	SAFEGE Oddział w Polsce Al. Jerozolimskie 134 02-305 Warszawa		
Przedmiot rysunku:	Profil podłużny		
Branża sanitarna projektował:	mgr inż. Łukasz Gadowski	Podpis:	
Branża sanitarna sprawdził:	mgr inż. Wanda Wiśniewska	Podpis:	
Branża sanitarna opracował:	inż. Mateusz Chmielewski	Podpis:	
Data: 12.2015	Skala: 1:100/500	Stadium: PW	Nr rys.: A6_P4