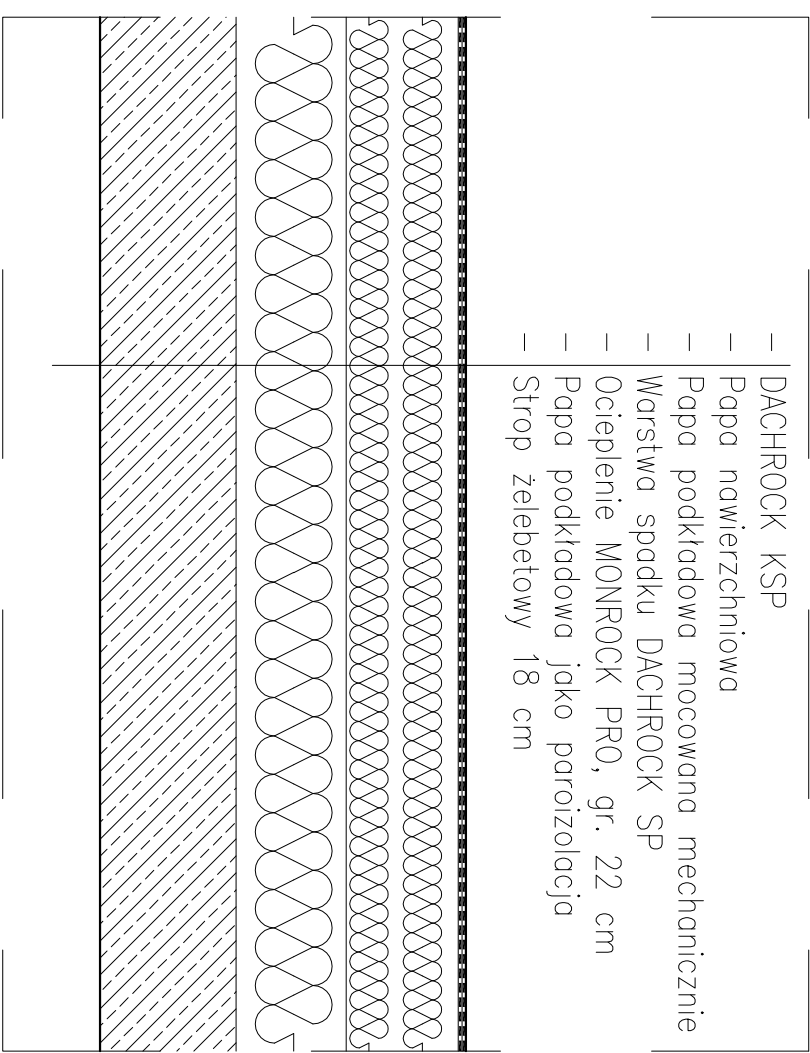
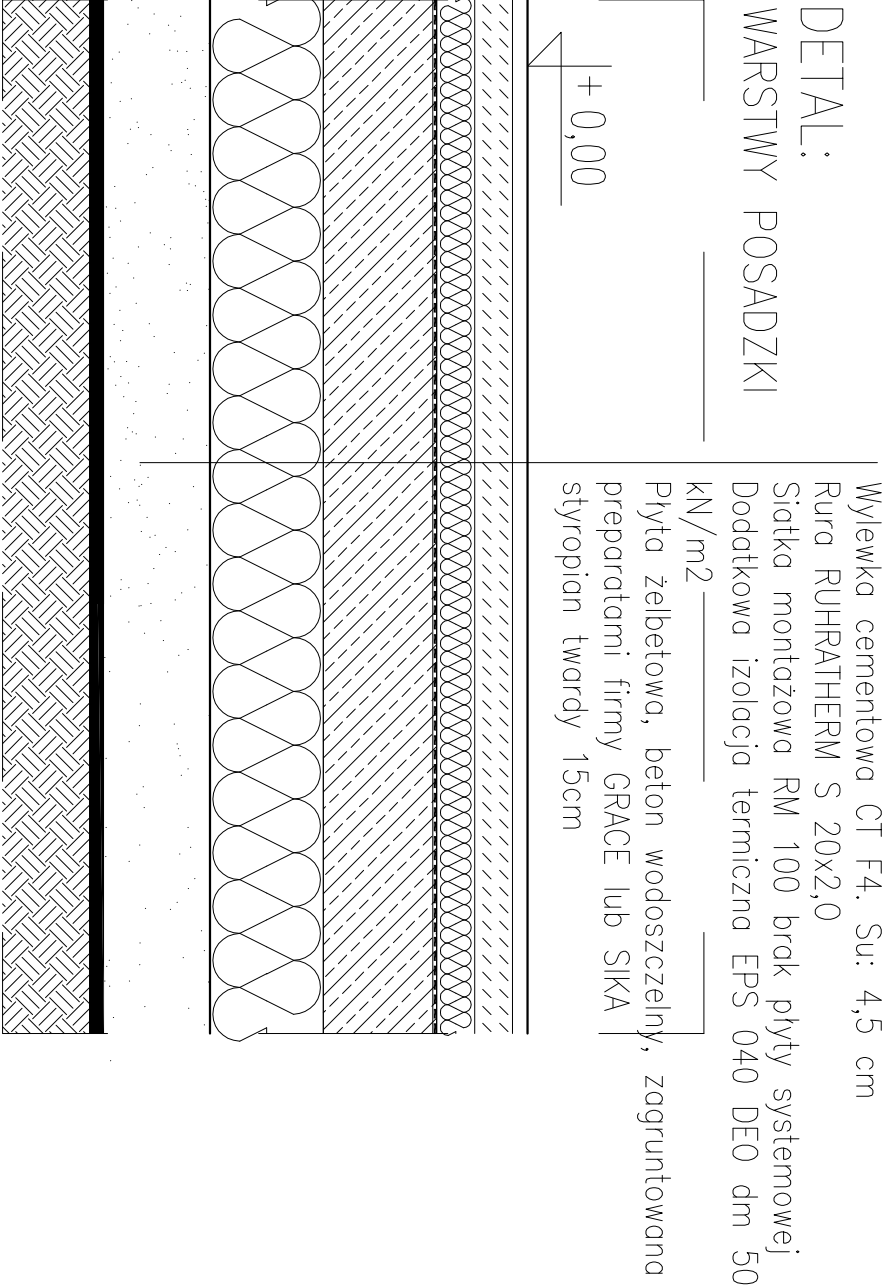


DETAL:

WARSTWY STROPODACHU

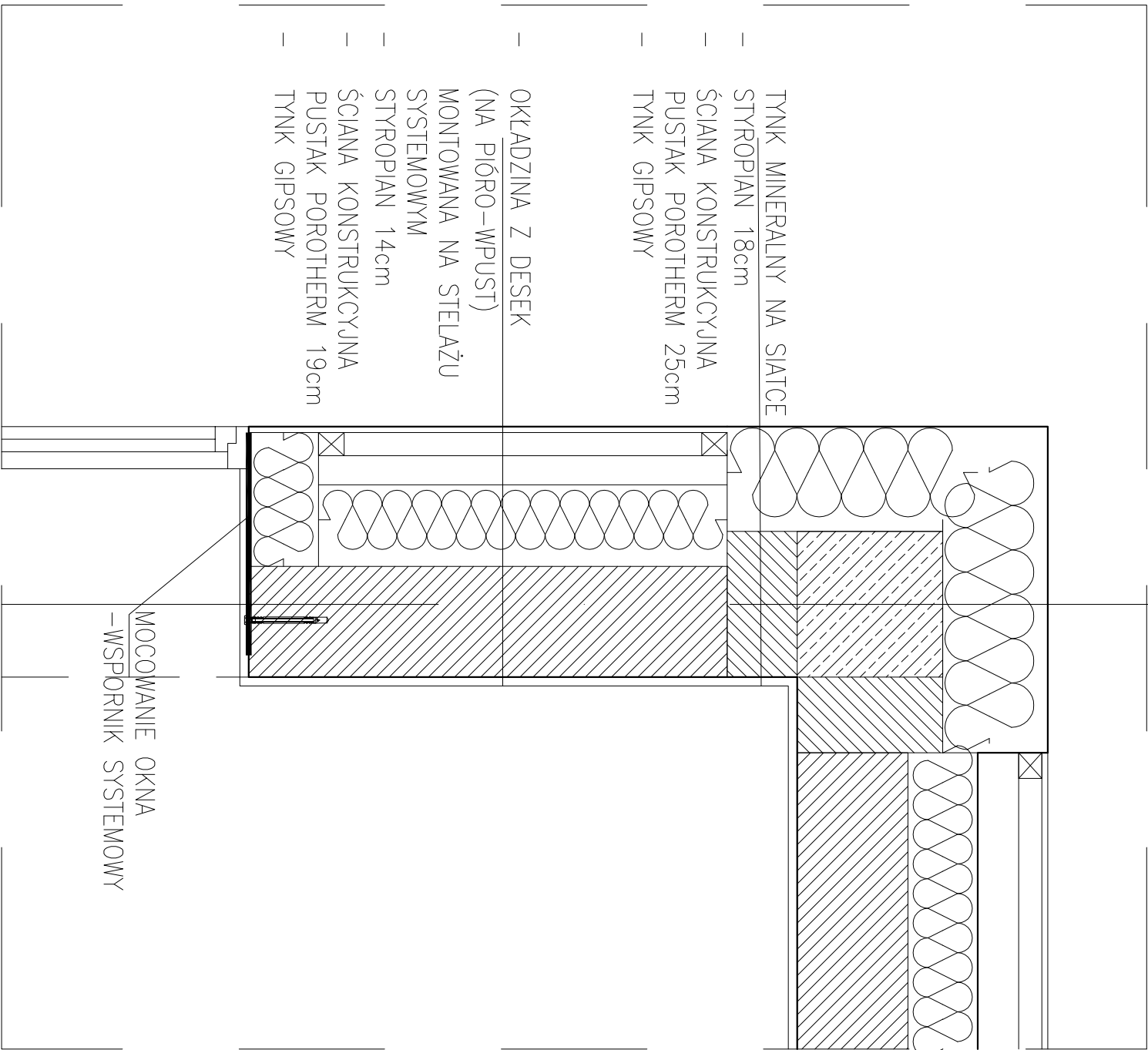


DETAL:
WARSTWY POSADZKI



DETAL:

WARSTWY ŚCIANY ZEWNĘTRZNEJ
SPÓŚÓB MOCOWANIA OKANA



Jednostka projektowa		LANGE PROJEKT	
ul. Targowa 12 m.63 Warszawa		ul. Targowa 12 m.63 Warszawa	
INWESTOR		MIĘDZYSTO MŁAWA	
nazwa inwestycji		Projekt zmiany dla budynku zaplecza szpitalowo sanitarnego na terenie MOSIR w Mławie przy ul. Mikołaja Kopernika nr ew. 10-304116	
adres inwestycji		MOSIR - Mława ul. Mikołaja Kopernika nr ew. dz. 10-304116 06-600 Mława	
projektant		MGR INŻ. LUKASZ GÓRCZYŃSKI upr. proj. MA/04/005	
projektant		MGR MAREK LANGE	
opracowanie		MGR INŻ. TOMASZ MUSKUS ...	
wykonanie		MGR INŻ. KRZYSZTOF WOJCIECHOŃSKI	
..		DETAL - IZOLACJEWARSTWY	
baza projektowa		PROJEKT BUDOWLANY	
baza projektowa		KONSTRUKTYWA	
data		STYCZEŃ 2016	
		PW_D_02	