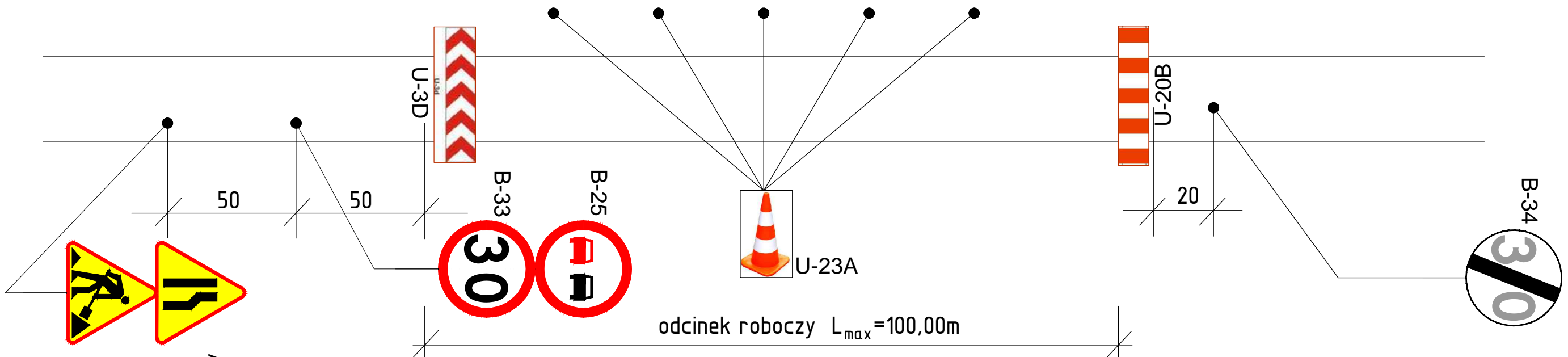


oś jezdni



Tytuł rysunku: TYMCZASOWA ORGANIZACJA RUCHU NA CZAS BUDOWY KANALIZACJI SANITARNEJ NA TERENIE AGLOMERACJI MŁAWA T.J. DLA ULIC ŻABIEŃC, OKÓLNEJ, NOWOWIEJSKIEJ, BROWARNEJ, PIASKOWEJ		Wykonawca: USŁUGI INŻYNIERSKIE Krzysztof Dubojski Ul. Olsztyńska 40a, 06-500 Mława Tel. 509-716-742 NIP 569-001-00-70 REGON 130447163		
Nazwa dokumentacji: BUDOWA KANALIZACJI SANITARNEJ NA TERENIE AGLOMERACJI MŁAWA – OBSZAR A2		Projektant: mgr inż. Krzysztof Dubojski		
Inwestor: MIASTO MŁAWA 06-500 MŁAWA, UL. STARY RYNEK 19		Data: marzec 2016r.		Stadium: Projekt Bud.-Wyr.
Skala: SZKIC	Nr rys. WARIANT II			Branża: DROGOWA