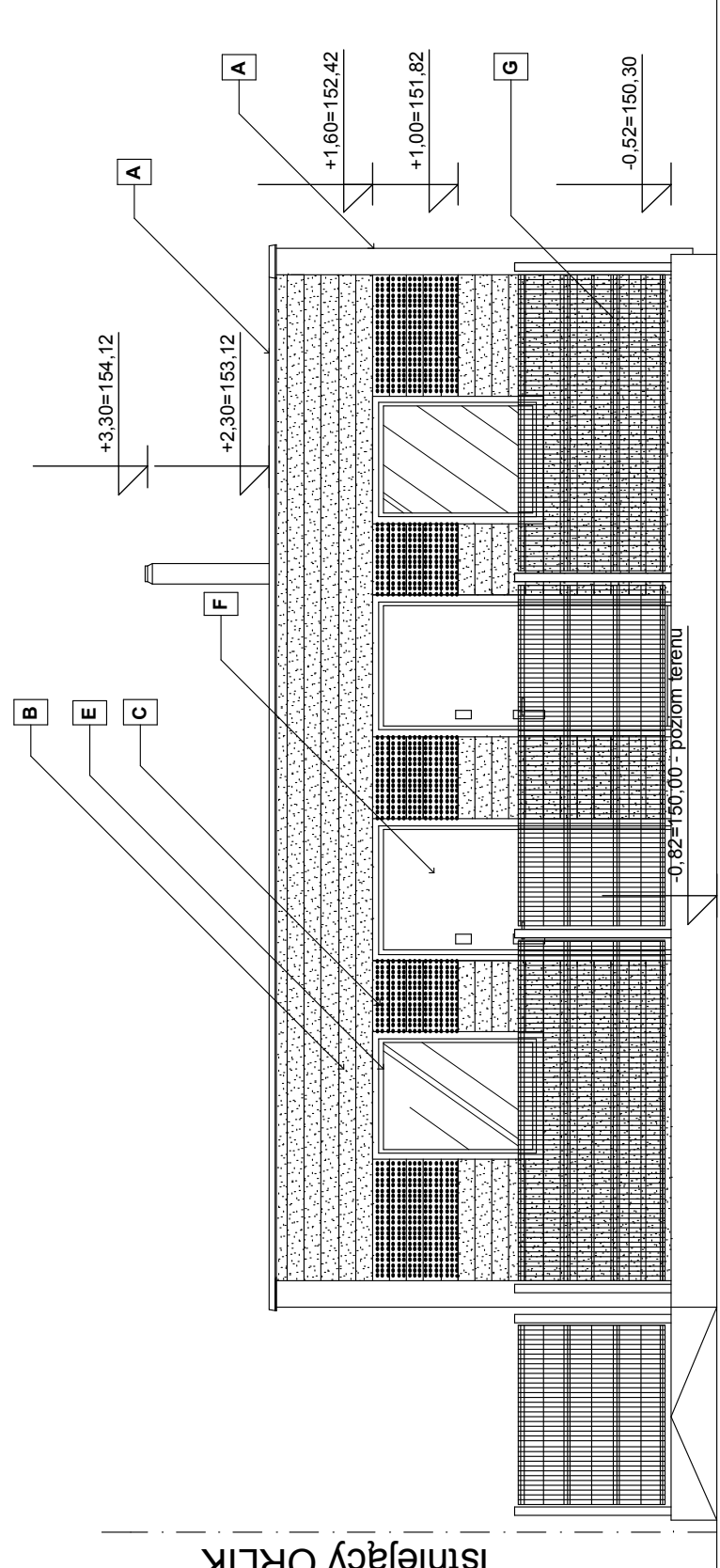
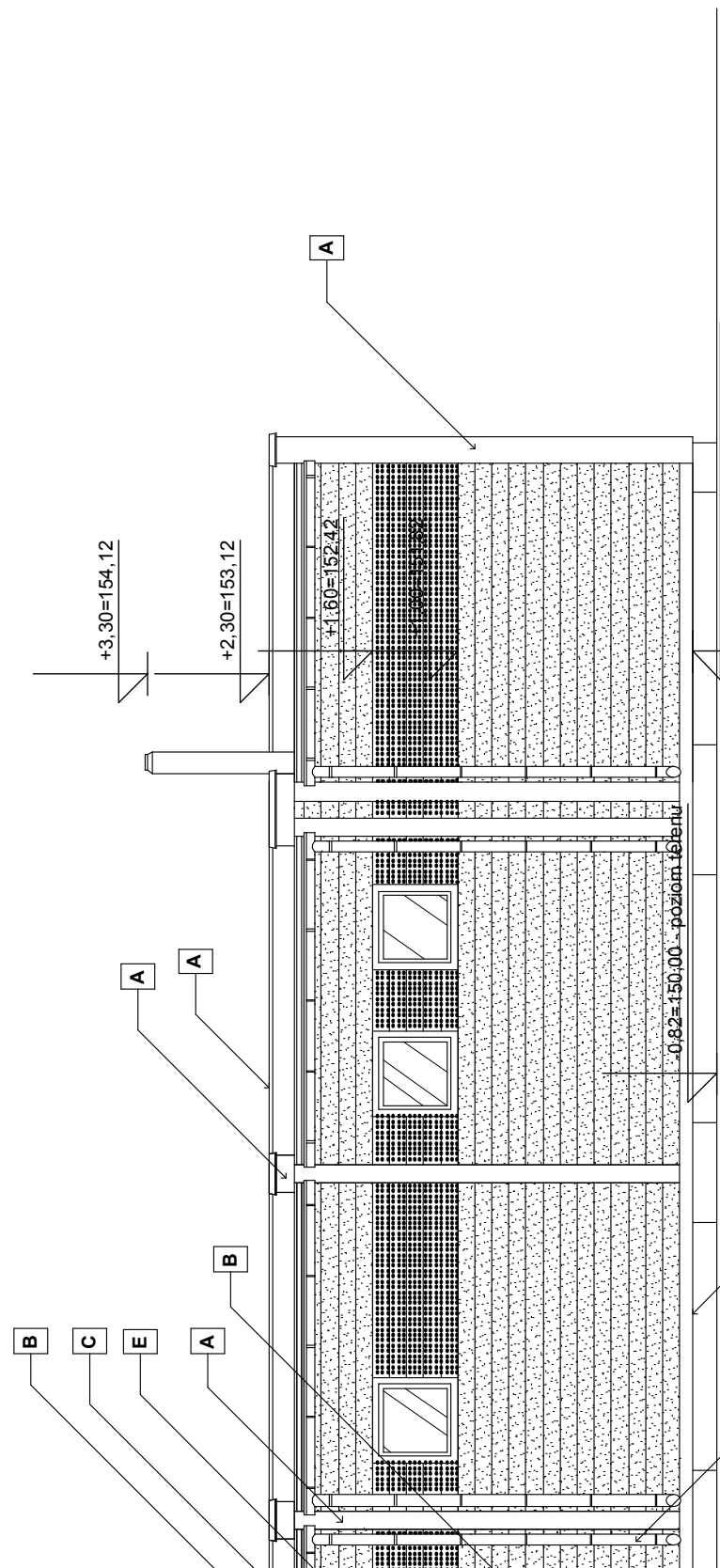


Uwagi:

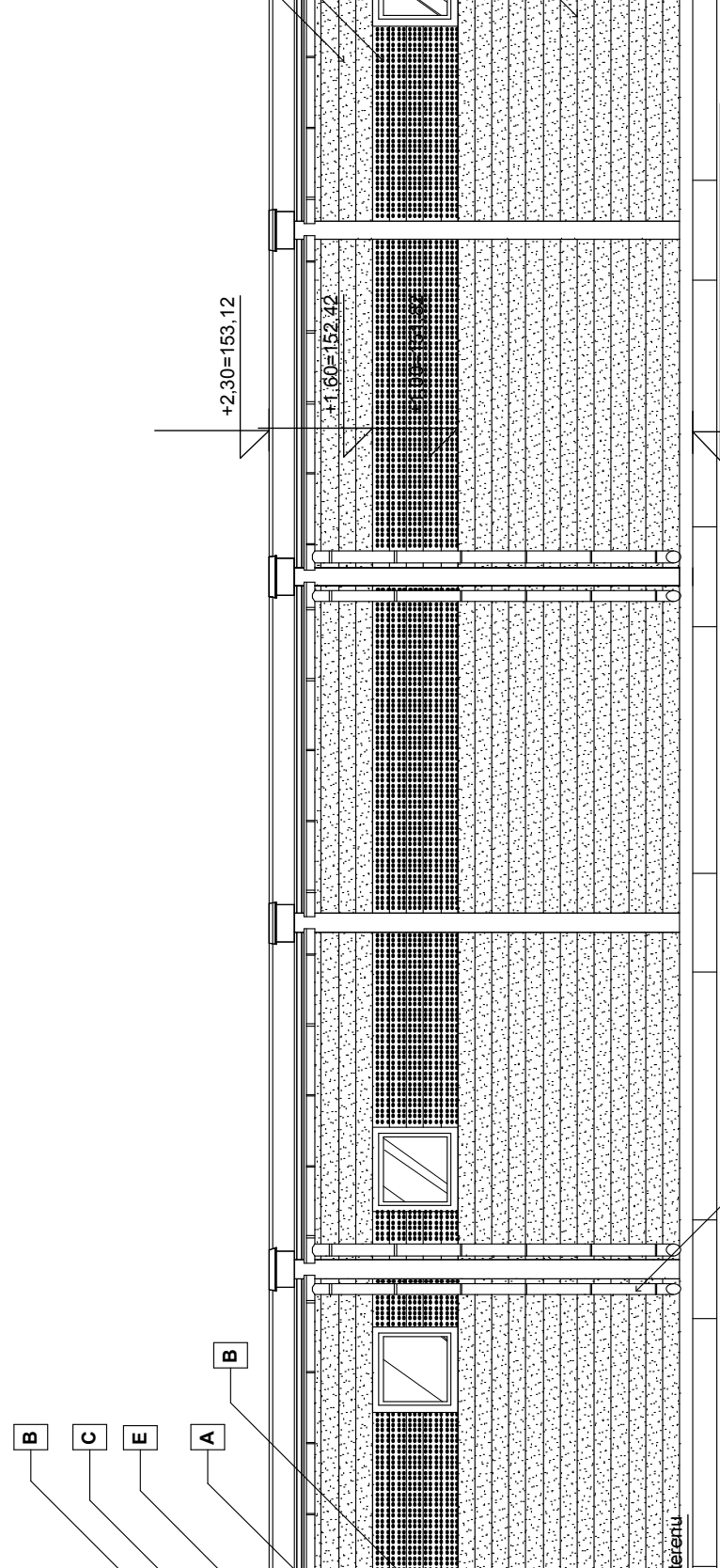
Investor:	UM Mława ul. Stary Rynek 19 06-500 Mława
Lokalizacja:	MOSIR w Mławie Mława ul. Kopernika 38
Projekt:	Przebudowa obiektów sportowych na terenie MOSIR w Mławie
Treść rysunku:	Kontenerowe zaplecze sanitarne - elewacje
Faza:	projekt budowlany
Część:	architektura
Projektant:	MTG Architekci ul. Powstańców W-wy 12A/11 05-500 Piaseczno tel 664-924-872 tel.stac.22-487-92-07 mgr. inż. arch. Monika Gajek r. upr. MA0101/04 mgr. inż. arch. Tomasz Gajek mgr. inż. arch. Paweł Lebiecki MA/KK/056/02
Przebudowa:	T.G. M.G.
Kod rysunku/pliku:	
Nr projektu:	
Skala:	1:50
Data:	20 maja 2014



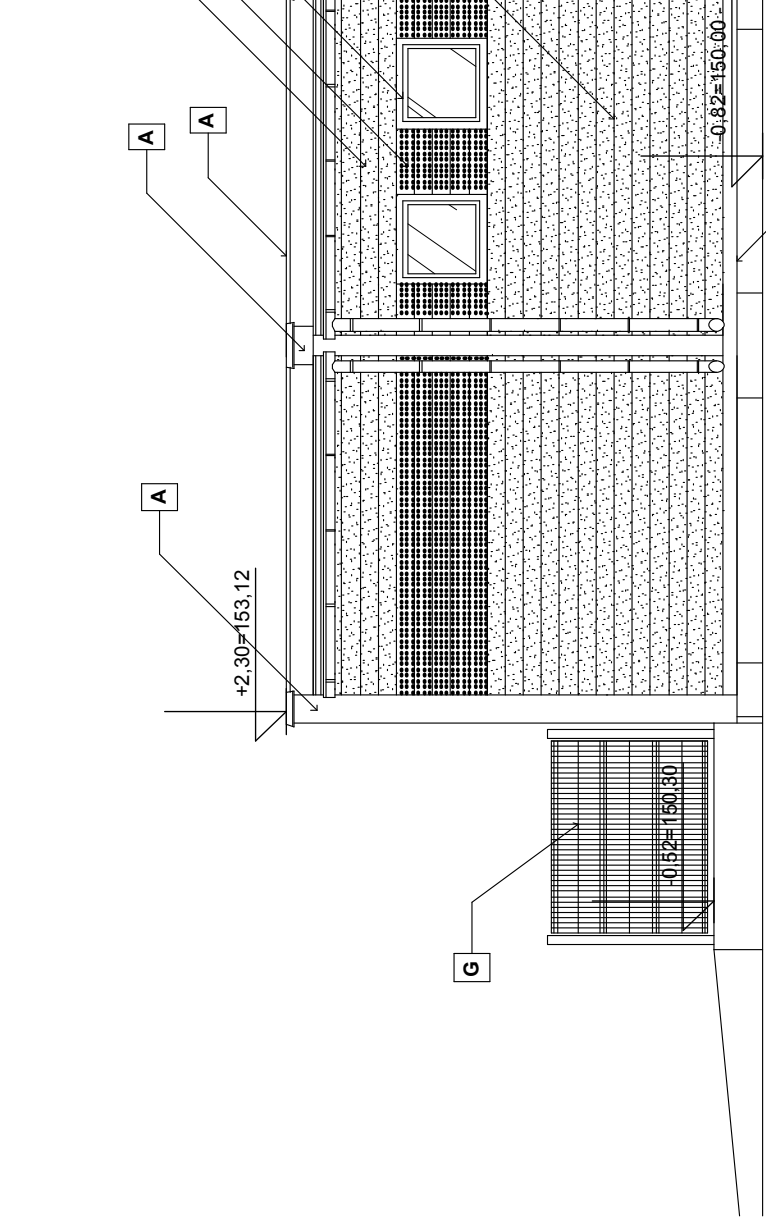
ELEWACJA POŁUDNIOWA



ELEWACJA ZACHODNIA



ELEWACJA WSCHODNIA



ELEWACJA PÓŁNOCNA

KOLRYSTYKA ELEMENTÓW ELEWACJI.
A - Obróbka blacharska RAL 8011, B - Okładzina ścienna drewniana lub drewnopodobna kol. RAL 8011,
D - Rynny systemowe kol. RAL 8011, E - stolarka okienna PCV kol. brązowy, F - stolarka drzwiowa kol. brązowy, G - ogrodzenie panelowe wys. 1,2m kol. zielony RAL 6010.