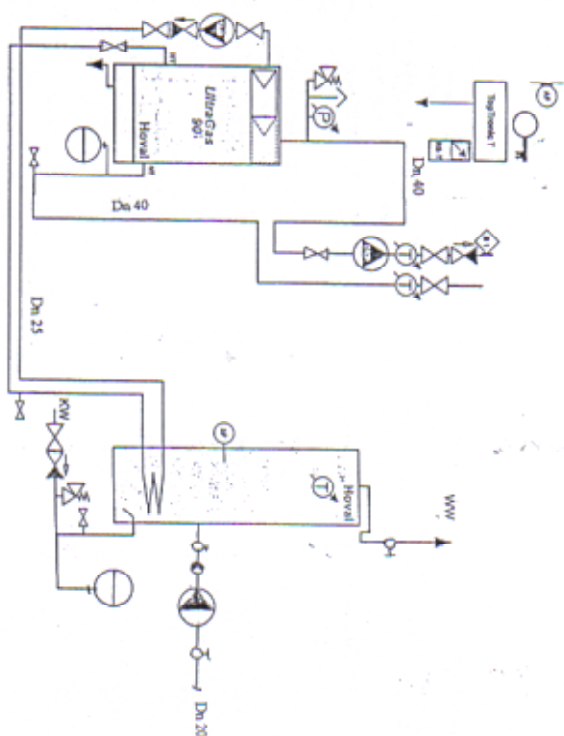


Hoval



Kocioł HOVAL typ UltraGas 90
Zawiesi bezpieczeństwa SYR typ 1915 Dn 1" nastawa 3 bar
Naczynie wzbijające Reflex typ N 140/6
Manometr 0 — 6 bar w 100
Pompa obiegowa dla c.o.
L. E. P. typ 32 PCN 120

Wymiennik dla c. w. w. HOVAL typ CambiVal ESR 400
Pompa ładująca LFP typ 25 PC50 C
Pompa cyrkulacyjna LFP typ 20 P4W 30 C
Zawiesi bezpieczeństwa SYR typ 2115 Dn 3/4" nastawa 4 bar
Przepływomierz naczynia wzbijacza Reflex typ D 40

Ciepłota wody w kole
- woda zimna — 2 bar
- woda ciepła — 3 bar

RS-T Regulator
AF Czujnik zewnętrzny
DKP Pompa dla obiegu grzewczego bez mieszacza
SLP Pompa ładująca zasobnik wody
SF, BT Czujnik podgrzewacza wody
BT Czujnik temperatury zasilała (opcja)
HT Wysoka temperatura
NT Niska temperatura

mgr inż. Andrzej Słomkowski
42-200 Częstochowa, ul. Jagiellońska 10
tel. 034 351 11 22, 034 351 11 23
e-mail: aslomkowski@wp.pl
NIP: 142-717-77-77, REGON: 14129409

mgr inż. Kazimierz Arczyński
46-203 Kiełczów, ul. M. Konopnickiej 30
tel. 077 418 21 13
e-mail: karczynski@wp.pl
NIP: 142-717-77-77, REGON: 14129409

Arch-Projekt

BIURO PROJEKTOWE BUDOWNICTWA JEDNORODZINNEGO I OGÓLNEGO

XLUCZBORK, ul. DROWCOWA / TEL. 0 515 487 642

INWESTOR: URZĄD MIEJSKI W MIAŁYME
LOKALIZACJA: MIAŁA, UL. GRANICZNA 39

DOBUDOWA BUDYNKU
PRZEDSZKOLA PRZY ZESPÓLE PLACÓWEK
OSWIATOWYCH NR 1 W MIAŁYME

Instalacja C. O.

Schemat montażowy kotłowni

DATA: 03.10.03

Schemat

BRANŻA:

stanowisko:

Format: A3

Rys. 3S

Projektant: mgr inż. Kazimierz Arczyński

1/100

Sprawdził: mgr inż. Andrzej Słomkowski

1/100