

STROP N/PARTEREM TERIVA II 1: 100

OPARCIE BELEK TERIVA II 11cm

NADPROŻA: 1 4N/120 192szt
2 4N/240 20 "
3 4N/210 32 "

BELKI TERIVA II

1	70	1	719
6	75	15	727
11	113	13	760
11	147	11	768
167	168		
244	249		
284	286		
304	306		
324	324		
360	394		
407	490		
508	548		
587	636		
642	655		
620	698		
704			

20 16+1

20 16+1

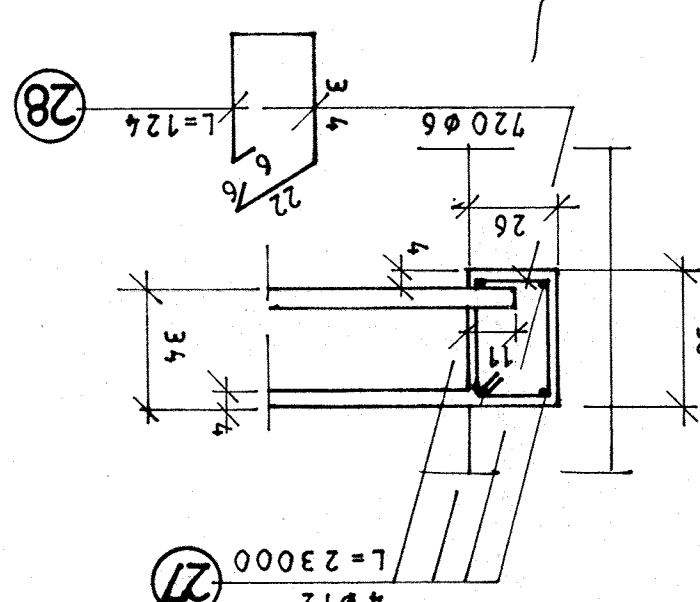
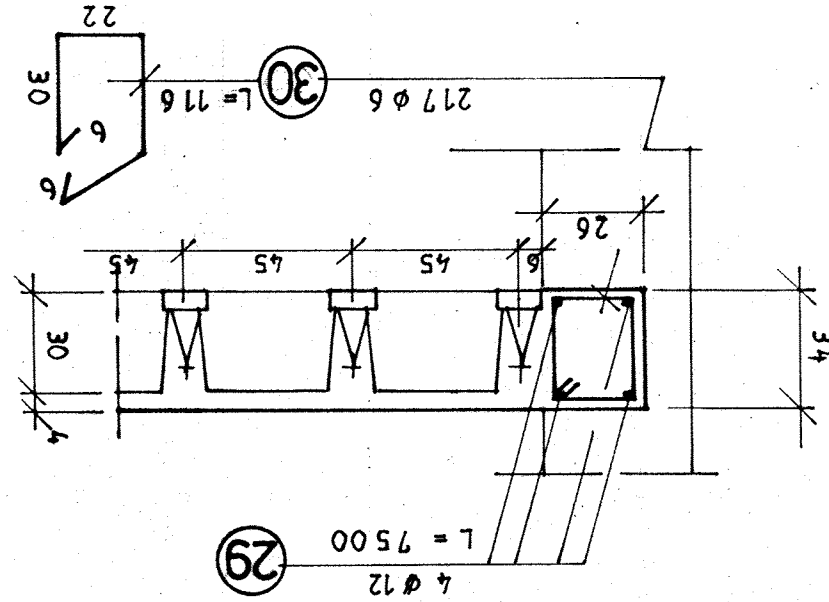
20 16+1

20 16+1

WYLEWKI MIĘDZY BELKAMI ROZSTAWU < 45cm GR. 10 cm
Z BETONU B 20 W ILOŚCI 2,06m³ SĄ NIE ZBRANE

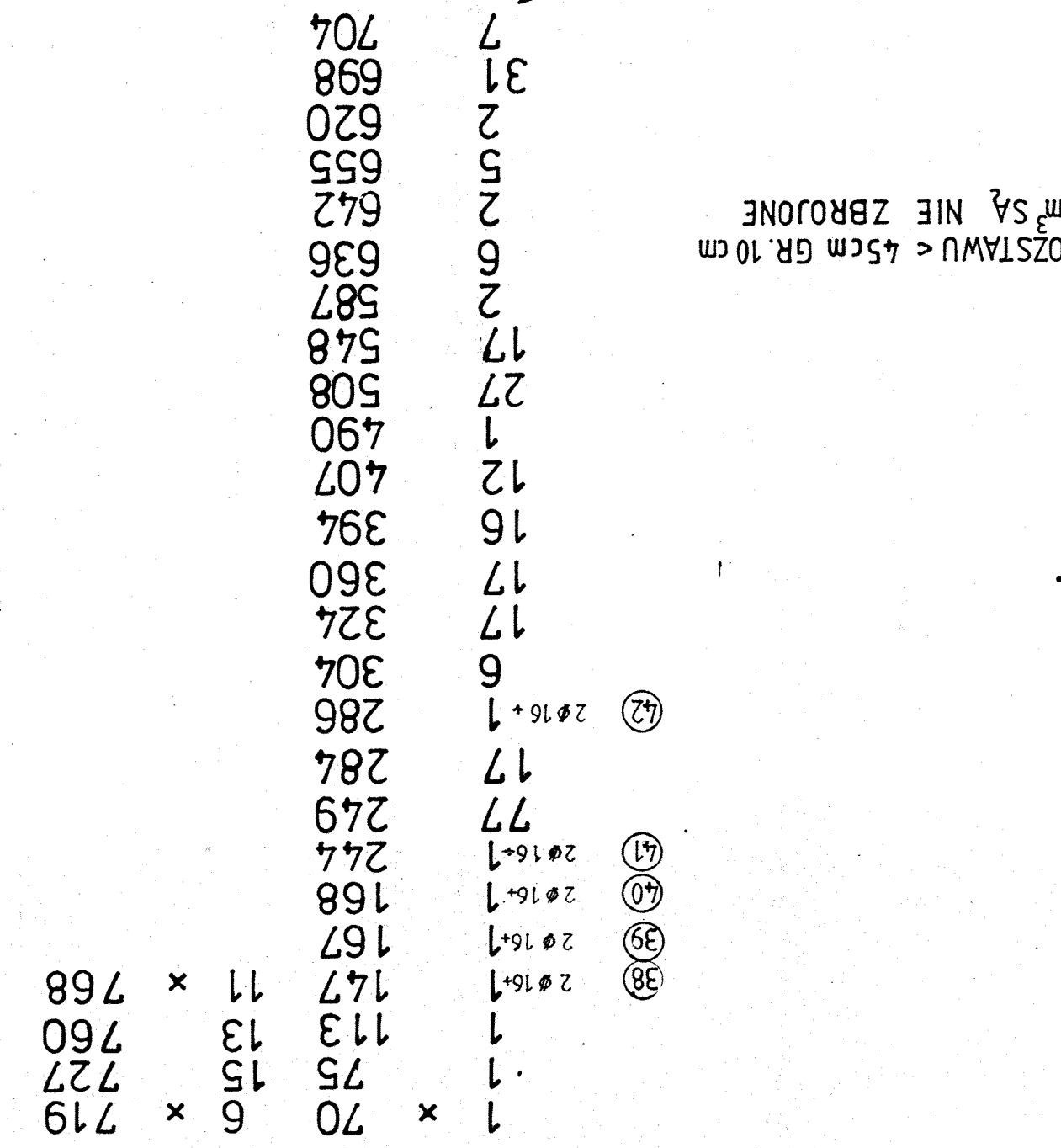
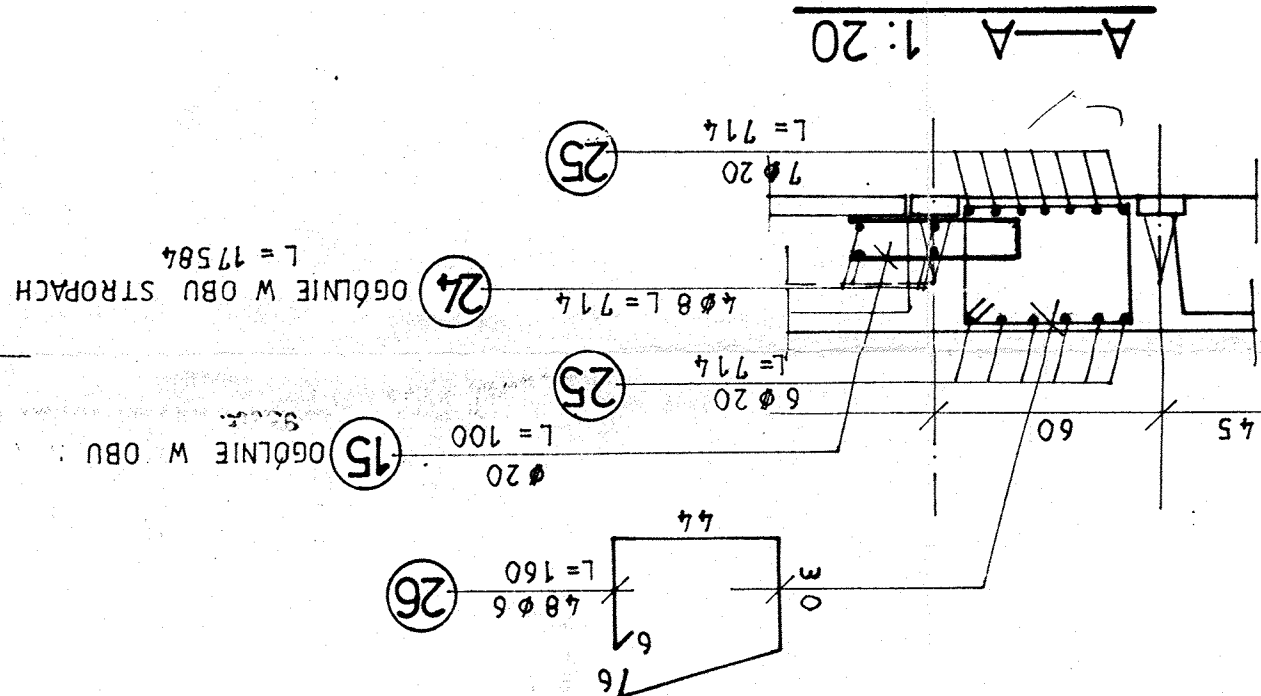
ZĘBRO ROZDZIELCZE L=106 mb 1: 20

WIENIEC PODPOROWY W4 L= 216mb



BETON: B20 STAL: A-III[34GS]Rd=360
Zestawiał: prefabrykatów na formatkach w zakładzie

A-A 1: 20



NR UPRAWNIEN	42/68/K-02
PROJEKTANT	Mgr inż. ANDRZEJ ROZĄŁOWSKI
OPROJEKTOWAŁ	mgr inż. GRACJAN MAJER
Forma: A1	
KONSTRUKCJA	KONSTRUKCJA DACHU I ŁĄCZNIKA
BRAMA	NAD PARTEREM
SKALA 1:100	
DATA 09.2008	
PRZEDSIĘWZIENIE NR 2 W MIASTIE	
DOSTAWA BUDOWNICTWA	
PRZEDSIĘWZIENIE NR 2 W MIASTIE	
LOKALIZACJA	MLAWA, UL. GRANICZNA 30
INWESTOR	URZĄD MIASTA W MLAWIE
KLUCZBORK, ul. DROGOWA 1 TEL. 0 515 487 642	
BUREAU PROJEKTOWE BUDOWNICTWA	
JEDNOLITNOŚĆ I OGÓLNOŚĆ	

