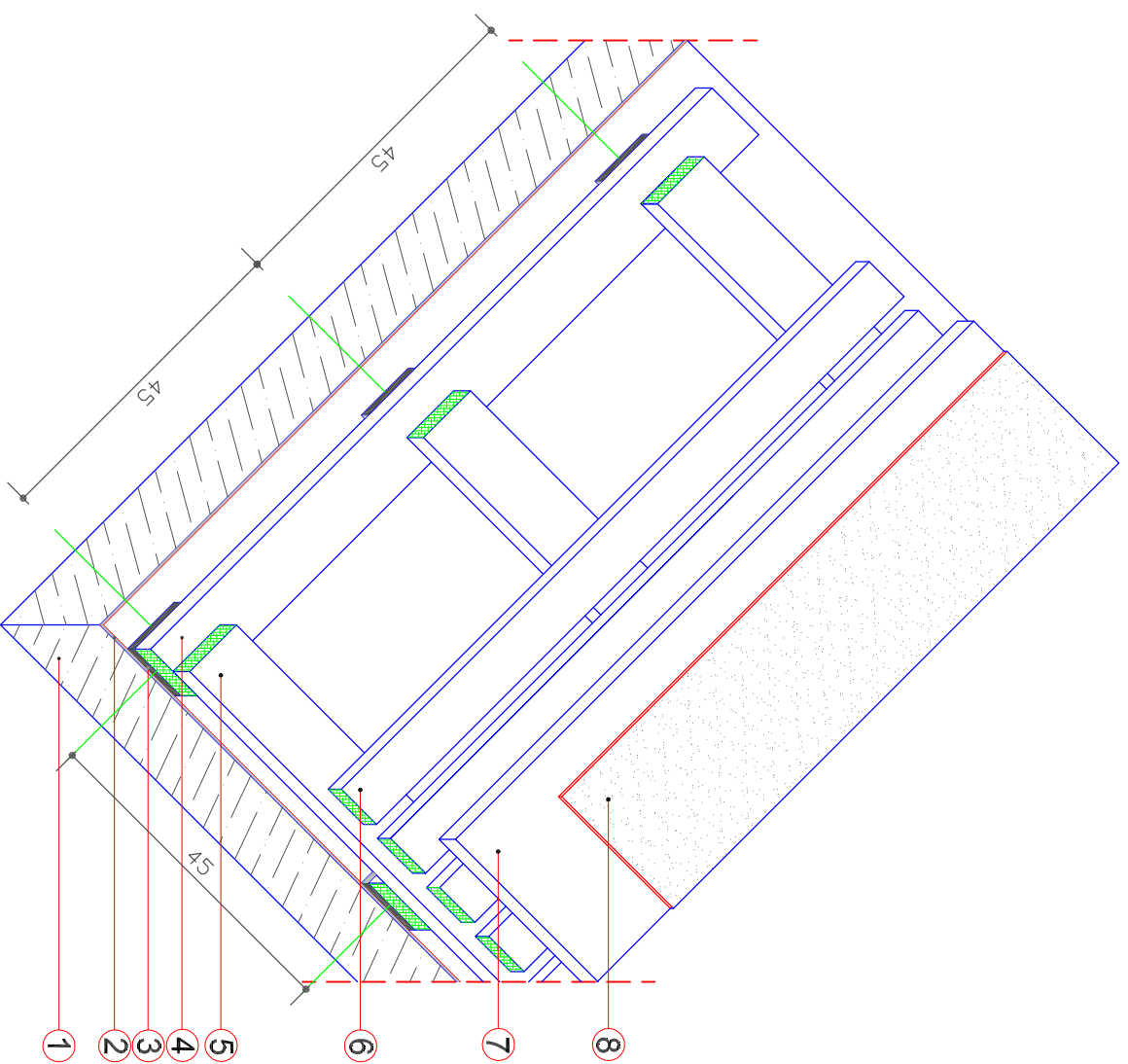


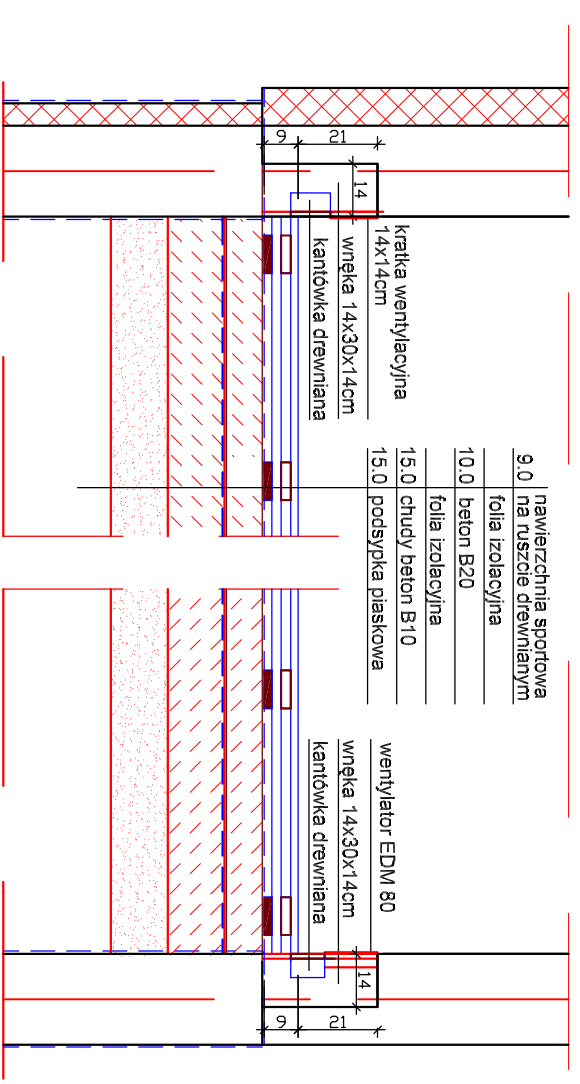
KONSTRUKCJA SPORTOWEJ PODŁOGI ELASTYCZNEJ POD NAWIERZCHNIĘ WIELOFUNKCYJNĄ



1. PODŁOŻE BETONOWE
2. FOLIA PE
3. ELASTYCZNE PODKŁADKI GUMOWE O GR. 4 - 20mm MONTOWANE DO RUSZTU ZA POMOCĄ KLEJU I GWOŹDZI PIERŚCIENIOWYCH
4. RUSZT PODŁUŻNY Z DESEK SOSNOWYCH II/III KLASY O WYMIARACH 18-20x90-100mm IMPREGNOWANYCH I SUSZONYCH DO WILGOTNOŚCI 18%, ROZSTAW DESEK CO 500mm
5. RUSZT POPRZECZNY Z DESEK SOSNOWYCH II/III KLASY O WYMIARACH 18-20x90-100mm IMPREGNOWANYCH I SUSZONYCH DO WILGOTNOŚCI 18%, ROZSTAW DESEK CO 500mm
6. ŚLEPA PODŁOGA Z DESEK SOSNOWYCH II/III KLASY O WYMIARACH 18-20x90-100mm MOCOWANYCH DO RUSZTU ZA POMOCĄ GWOŹDZI PIERŚCIENIOWYCH, ROZSTAW DESEK CO 90mm
7. PŁYTA OSB-3 gr. 15mm
8. WYKŁADZINA SPORTOWA SYNTETYCZNA PRZYKLEJANA CAŁOPOWIERZCHNIOWO DO PŁYTY OSB

UWAGA:
W TRAKCIE WYKONYWANIA KONSTRUKCJI PODŁOGI MONTOWANE SĄ DEKLE DO OSPRZĘTU SPORTOWEGO.
POSADZKA WENTYLOWANA MECHANICZNIE

WENTYLACJA PODŁOGI W SALI SPORTOWEJ SKALA 1:20



Mazowieckie Biuro Projektów < MAPRO > w Płocku

OBIEKT	Sala gimnastyczna przy Szkole Podstawowej nr 6 ul. Żołnierzy 80 Pulków Piechoty nr4 w Mławie na działce nr 3630 i 3639	NR UMOWY	20/06		
ZAMAWIAJĄCY	Burmistrz Miasta Mławy ul. Stary Rynek 19, 06-500 Mława	BRANŻA	arch.		
NAZWA RYSUNKU	Detail posadzki sportowej	SKALA			
	NAZWIŚKO	NR UPR.	SPECJALNOŚĆ	PODPIS	DATA
OPRACOWAŁ	inż. Jolanta Szczęсна				04.2007
PROJEKTOWAŁ	arch. Małgorzata Gontarek	95/94	architektoniczna		NR RYS.
SPRAWDZIŁ	arch. Mirosława Gardecka-Szykiedans	62/88	architektoniczna		18