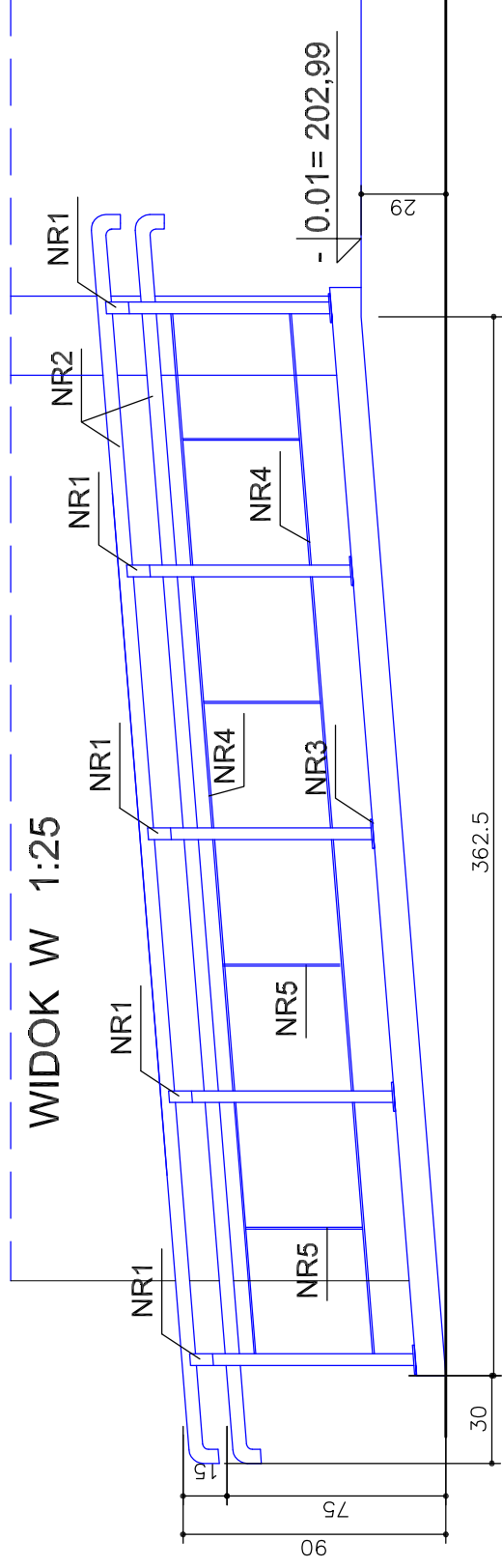
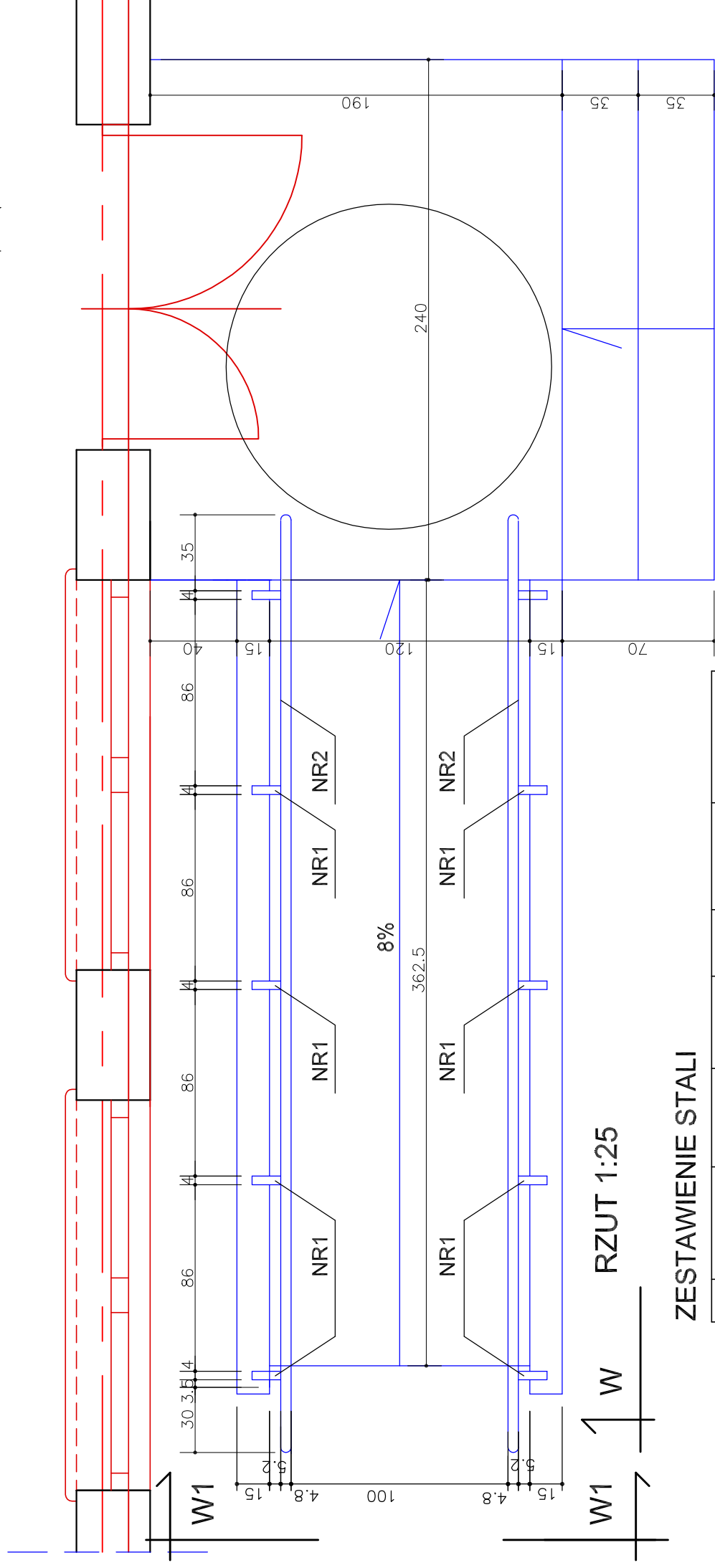
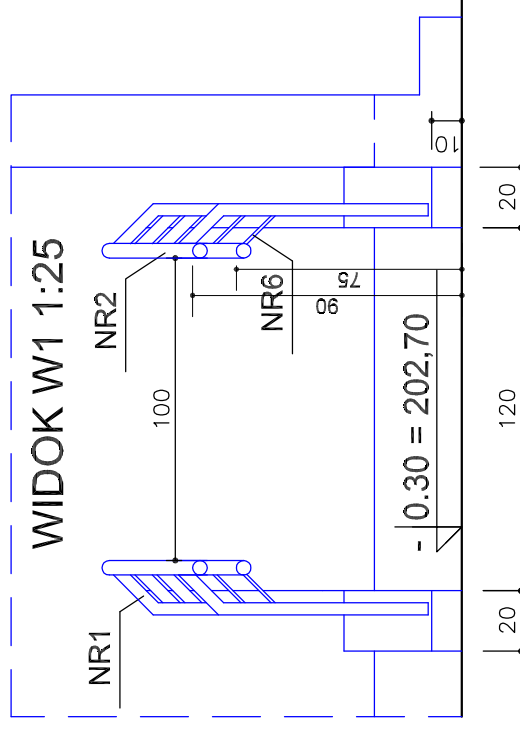


WIDOK W 1:25



WIDOK W1 1:25



ZESTAWIENIE STALI

NR	Nazwa elementu	Profil	Długość (m)	Ilość szt.	Długość całkowita	Ciężar	
						jedn.	całk.
1	Słupek	□ 40x40x2	0.90	10	9.00	2.31	20.79
2	Poręcz	∅ 48.3x2	4.60	4	18.40	2.28	41.95
3	Blacha mocująca	∅ 100x6	0.15	10	1.50	4.71	7.07
4	Pręty ukośne	∅ 40x6	0.86	8	6.88	1.88	12.93
5	Pręty pionowe	∅ 20x6	0.40	8	3.20	0.94	3.01
6	Konsola poręczy	∅ 10x20	0.15	10	1.50	1.57	2.355
Razem							88.10KG

BLACHY MOCUJĄCE PRZYKRECONE ŚRUBAMI
 ŚŁR-M12x140 ILOŚĆ ŚRUB 48 SZTUK
 PORĘCZE NA WYSOKOŚCI 75 i 100cm.

Mazowieckie Biuro Projektów < MAPRO > w Płocku

OBIEKT	Sala gimnastyczna przy Szkole Podstawowej nr 6 ul. Żołnierzy 80 Pułku Piechoty w Mławie na działce nr 3630 i 3639	NR UMOWY	20/06
ZAMAWIAJĄCY	Burmistrz Miasta Mławy ul. Stary Rynek 19, 06-500 Mława	BRANŻA	arch.
NAZWA RYSUNKU	Balustrada pochylni dla niepełnosprawnych	SKALA	1:25, 1:5
OPRACOWAŁ		NR UPR.	SPECJALNOŚĆ
PROJEKTOWAŁ	arch. Małgorzata Gontarek	95/94	architektoniczna
SPRAWDZIŁ	arch. Mirosława Gardecka-Szykiedans	62/88	architektoniczna
		DATA	04.2007
		NR RYS.	16.