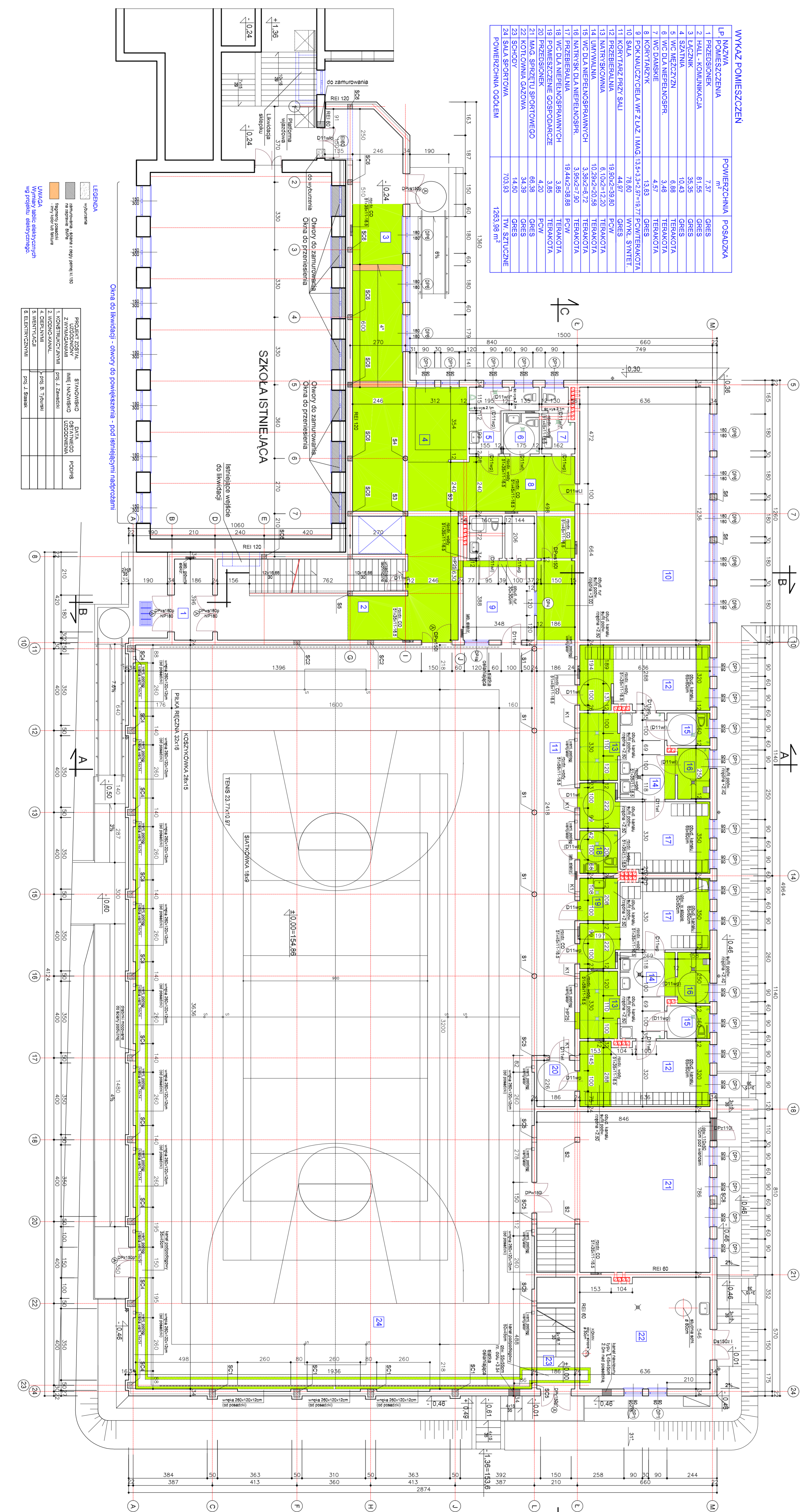


LP	NAMNA	POWIERZCHNIA	POSADZKA
1	PREJSIONEK	7.37	GRES
2	HALL, KOMUNIKACJA	81.56	GRES
3	LACZNIK	35.35	GRES
4	SZATOWNIA	10.43	GRES
5	WC MEZCZYZN	6.88	TERAKOTA
6	WC DLA NIEPEŁOSPRAWNYCH	3.48	TERAKOTA
7	KORYTAZNIK	4.57	GRES
8	KORYTAZNIK	13.83	GRES
9	POK NAUCZYCIELA WF Z LIZ. 1MAG	13.83	POWIERZCHNIA
10	SALA	78.50	WPK, SYMET.
11	KORYTAZNIK PRZET. SALI	14.57	GRES
12	PRZEBIEGALNA	14.57	TERAKOTA
13	PRZEBIEGALNA	10.38	TERAKOTA
14	PRZEBIEGALNA	10.38	TERAKOTA
15	WC DLA NIEPEŁOSPRAWNYCH	3.38	TERAKOTA
16	NATRYSK DLA NIEPEŁOSPRAWNYCH	3.85	TERAKOTA
17	PRZEBIEGALNA	16.44	TERAKOTA
18	WC DLA NIEPEŁOSPRAWNYCH	3.85	TERAKOTA
19	POWIERZCHNIE GOSPODARZE	4.20	PCW
20	PREJSIONEK	6.38	GRES
21	MAG. SPRZETU SPORTOWEGO	34.39	GRES
22	KOTŁOWNIA GAZOWA	14.50	GRES
23	SCHODY	703.93	TW. SZTUCZNE
24	SALA SPORTOWA	1283.99	m ²



OPIS	UZDOBIENIE
1	WYKONANIE
2	WYKONANIE
3	WYKONANIE
4	WYKONANIE
5	WYKONANIE
6	WYKONANIE
7	WYKONANIE
8	WYKONANIE
9	WYKONANIE
10	WYKONANIE
11	WYKONANIE
12	WYKONANIE
13	WYKONANIE
14	WYKONANIE
15	WYKONANIE
16	WYKONANIE
17	WYKONANIE
18	WYKONANIE
19	WYKONANIE
20	WYKONANIE
21	WYKONANIE
22	WYKONANIE
23	WYKONANIE
24	WYKONANIE

Mazowieckie Biuro Projektów < MAPRO > w Płocku			
OBIEKT: Sala gimnastyczna przy Szkole Podstawowej nr 6			
ul. Zolnierskiej 25, Płock, Poczta 24-110			
ZAMAWIAJĄCY: Burmistrz Miasta Mławy			
ul. Stary Rynek 19, 06-500 Mława			
NAZWA RYSUNKU: Rzut partenu			
OPRACOWAŁ:	NAZWISKO	NR UPR.	SPECJALNOŚĆ
PROJEKTOWAŁ:	arch. Małgorzata Gontarek	95/64	architektoniczna
SPRAWDZIŁ:	arch. Mirosława Gardocha-Sykiedas	62/86	architektoniczna
DATA:	04.2007		
NR RYS.	3		

OPIS UZDOBIENIEN

1. Wykonanie pod względem wytrzymałości i dekoracyjności bez zastrzeżeń. Data: 26.07.2007 r. 2. Wykonanie pod względem wytrzymałości i dekoracyjności bez zastrzeżeń. Data: 26.07.2007 r. 3. Wykonanie pod względem wytrzymałości i dekoracyjności bez zastrzeżeń. Data: 26.07.2007 r. 4. Wykonanie pod względem wytrzymałości i dekoracyjności bez zastrzeżeń. Data: 26.07.2007 r. 5. Wykonanie pod względem wytrzymałości i dekoracyjności bez zastrzeżeń. Data: 26.07.2007 r. 6. Wykonanie pod względem wytrzymałości i dekoracyjności bez zastrzeżeń. Data: 26.07.2007 r. 7. Wykonanie pod względem wytrzymałości i dekoracyjności bez zastrzeżeń. Data: 26.07.2007 r. 8. Wykonanie pod względem wytrzymałości i dekoracyjności bez zastrzeżeń. Data: 26.07.2007 r. 9. Wykonanie pod względem wytrzymałości i dekoracyjności bez zastrzeżeń. Data: 26.07.2007 r. 10. Wykonanie pod względem wytrzymałości i dekoracyjności bez zastrzeżeń. Data: 26.07.2007 r. 11. Wykonanie pod względem wytrzymałości i dekoracyjności bez zastrzeżeń. Data: 26.07.2007 r. 12. Wykonanie pod względem wytrzymałości i dekoracyjności bez zastrzeżeń. Data: 26.07.2007 r. 13. Wykonanie pod względem wytrzymałości i dekoracyjności bez zastrzeżeń. Data: 26.07.2007 r. 14. Wykonanie pod względem wytrzymałości i dekoracyjności bez zastrzeżeń. Data: 26.07.2007 r. 15. Wykonanie pod względem wytrzymałości i dekoracyjności bez zastrzeżeń. Data: 26.07.2007 r. 16. Wykonanie pod względem wytrzymałości i dekoracyjności bez zastrzeżeń. Data: 26.07.2007 r. 17. Wykonanie pod względem wytrzymałości i dekoracyjności bez zastrzeżeń. Data: 26.07.2007 r. 18. Wykonanie pod względem wytrzymałości i dekoracyjności bez zastrzeżeń. Data: 26.07.2007 r. 19. Wykonanie pod względem wytrzymałości i dekoracyjności bez zastrzeżeń. Data: 26.07.2007 r. 20. Wykonanie pod względem wytrzymałości i dekoracyjności bez zastrzeżeń. Data: 26.07.2007 r. 21. Wykonanie pod względem wytrzymałości i dekoracyjności bez zastrzeżeń. Data: 26.07.2007 r. 22. Wykonanie pod względem wytrzymałości i dekoracyjności bez zastrzeżeń. Data: 26.07.2007 r. 23. Wykonanie pod względem wytrzymałości i dekoracyjności bez zastrzeżeń. Data: 26.07.2007 r. 24. Wykonanie pod względem wytrzymałości i dekoracyjności bez zastrzeżeń. Data: 26.07.2007 r.