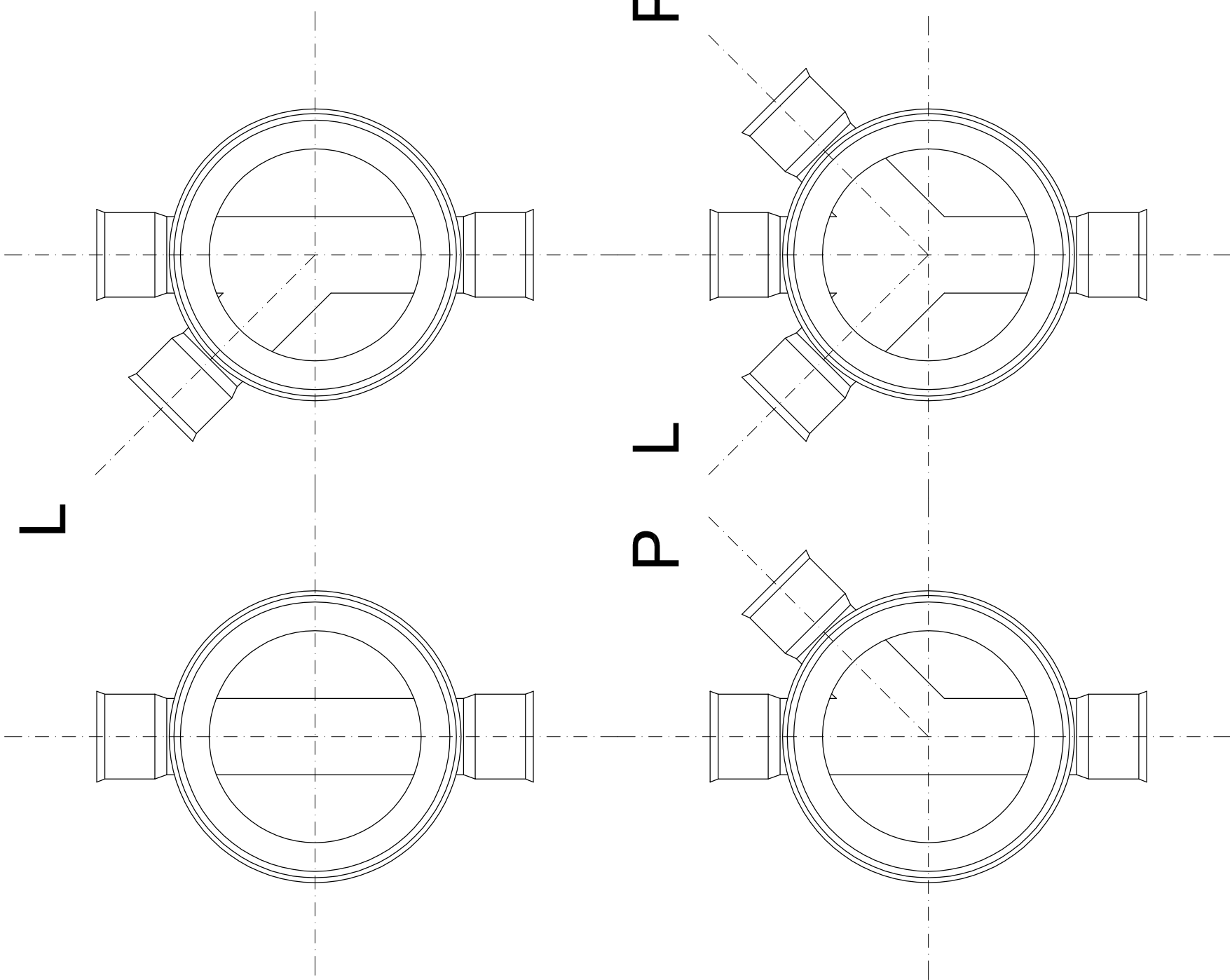
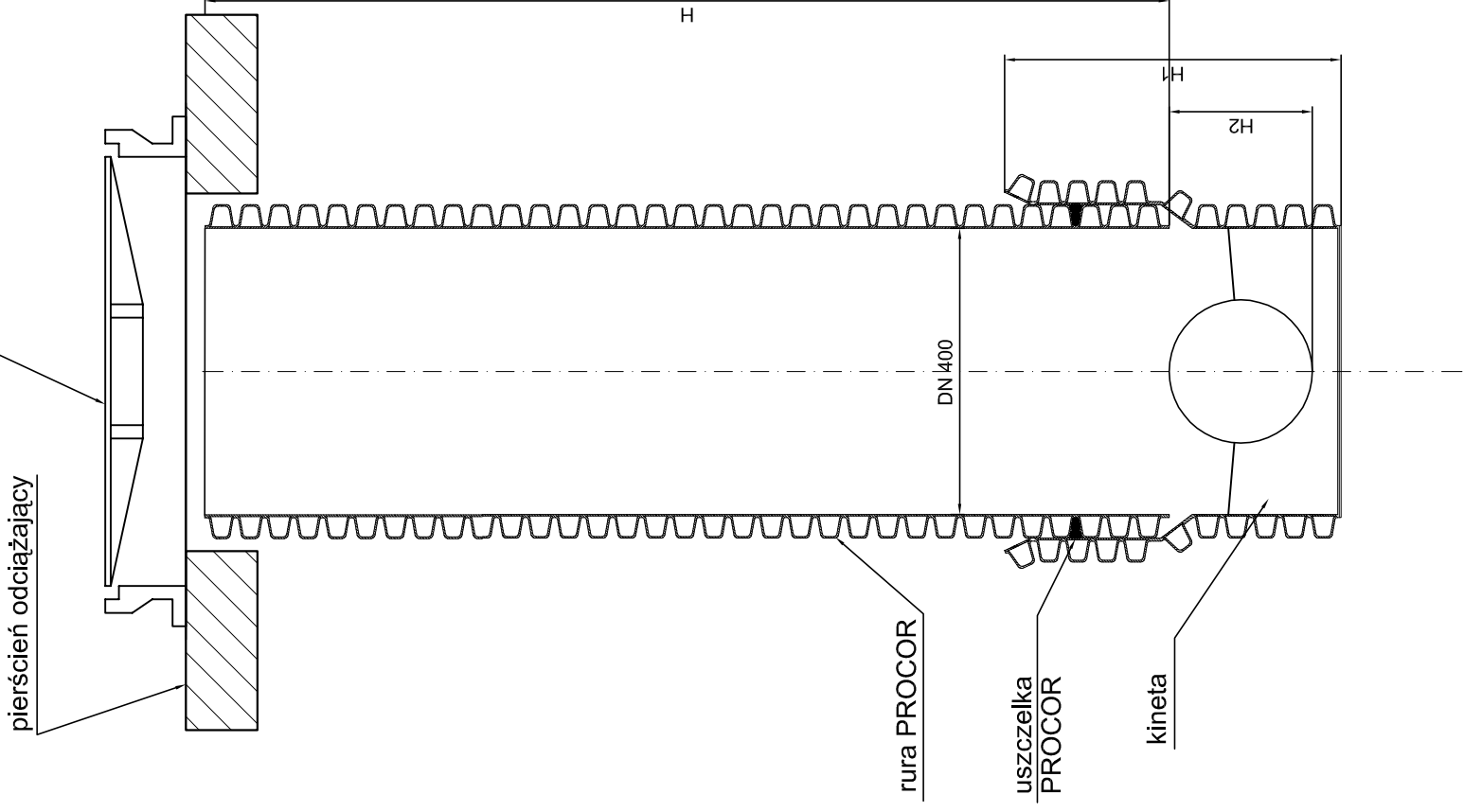


właz żelivny Dn 600 - klasy D



H - wysokość rury wznoszącej może być  
uzgodniona z zamawiającym  
H1 - 500 mm  
H2 - 220 mm

Tytuł projektu:  
**Przebudowa sieci wod-kan  
w ul. Zuzanny Morawskiej w Miawle**

Zamawiający:  
**Gmina Miasto Miawa  
ul Stary Rynek 19  
06-500 Miawa**

Data:  
**10.2.2008**

Projektant:  
Imię i nazwisko, nr upr.:

mgr inż. Piotr Kozłowski Cde 71/93

Branża:  
**wod.-kan.**

Skala:  
**1 : 500**

Podpis:

Nazwa rysunku:  
**Studnia PCV 425**

Nr rys:  
**8**