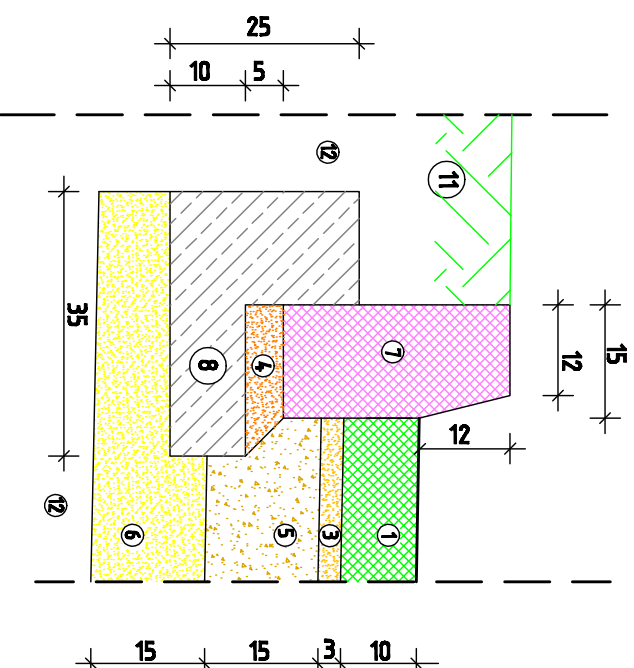


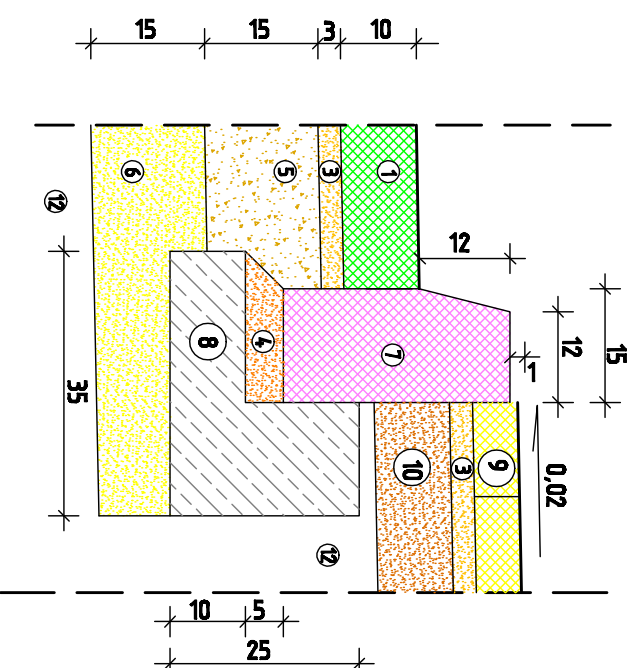
Szczegół nawierzchni na parkingu

Szczegół nawierzchni na parkingu

Skala 1:10



Skala 1:10

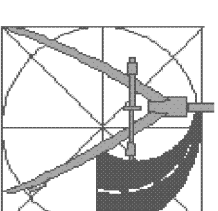
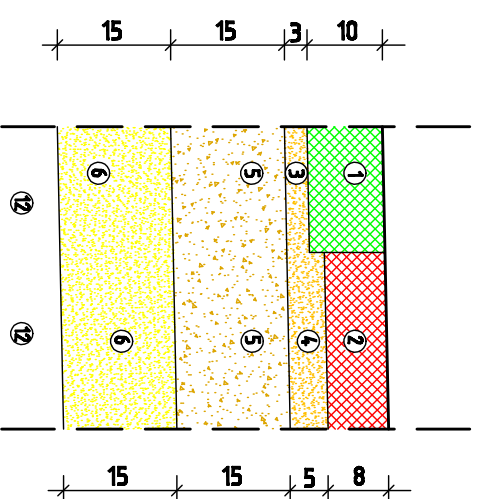


LEGENDA:

1. Nawierzchnia parkingu z ekopłył gr. 10cm (płyty ażurowe z wypełnieniem przestrzeni między płytami ziemią urodzajną)
2. Nawierzchnia drogi manewrowej z brukowej kostki betonowej grub. 8 cm
3. Podsyпка cementowo-piaskowa o zawartości cementu 1:4 grub. 3 cm
4. Podsyпка cementowo-piaskowa o zawartości cementu 1:4 grub. 5 cm
5. Podbudowa z kruszywa łamanego o cięglym uziarnieniu 0/31,5 mm stabilizowanego mechanicznie grubości 15 cm
6. Warstwa mrozochronna z piasku grubości 15 cm
7. Krawężnik betonowy 15x30x100 cm z betonu klasy C20/25
8. Ława betonowa z oporem z betonu cement. klasy C12/15
9. Chodnik z kostki z brukowej betonowej szarej grub. 6 cm
10. Podbudowa z kruszywa naturalnego stabilizowanego mechanicznie (mieszanka piasku, żwiru i pospółki) grubości 10 cm
11. Zieleń
12. Nasyp lub podłoże z gruntu niewyściadzinowego

Szczegół połączenia na parkingu z drogą, manewrową

Skala 1:10



PROJEKT
BUDOWA DROGI DOJAZDOWEJ DO DZIELNICZY PRZEMYSŁOWEJ W MŁAWIE – ETAP II

USŁUGI PROJEKTOWE
ANDRZEJ DUSIŃSKI
06-500 MŁAWA
UL. WARSZAWSKA 1 LOK. 19
TEL./FAX 023 894 4488
TEL. KOM. 502 282 840
NIP 589-102-19-05
REGON 130231285

PRAWA AUTORSKIE ZASTRZEŻONE

PROJEKTANT BRANŻA DROGOWA
MGR INŻ. ANDRZEJ DUSIŃSKI
upr. proj. nr 7342/CIE-101/94
PIB MAZ/BD/1332/01

SPRAWDZIŁ BRANŻA DROGOWA:
MGR INŻ. RYSZARD
DOBROSIELSKI
upr. proj. Nr KBUI2126/24/68

RSYSENEK
SZCZEGÓŁY KONSTRUKCYJNE

SKALA
1:10

NUMER RYSUNKU
6-2

PODPIS

PODPIS

PODPIS

DATA
PAŹDZIERNIK 2009 R.

PAŹDZIERNIK 2009 R.