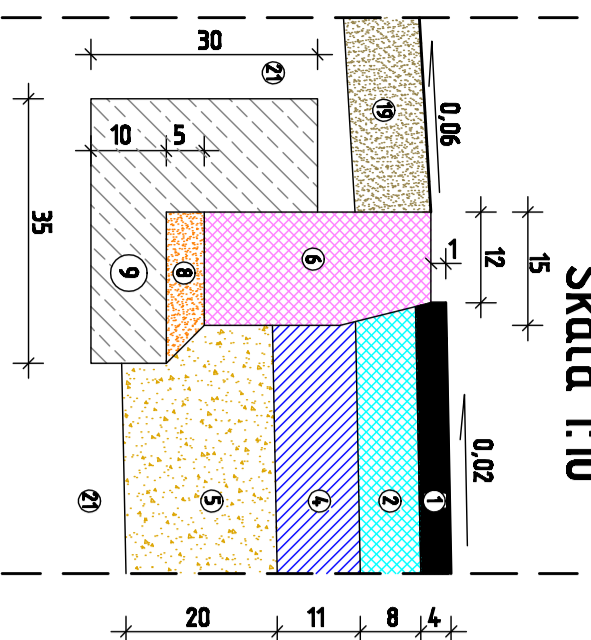
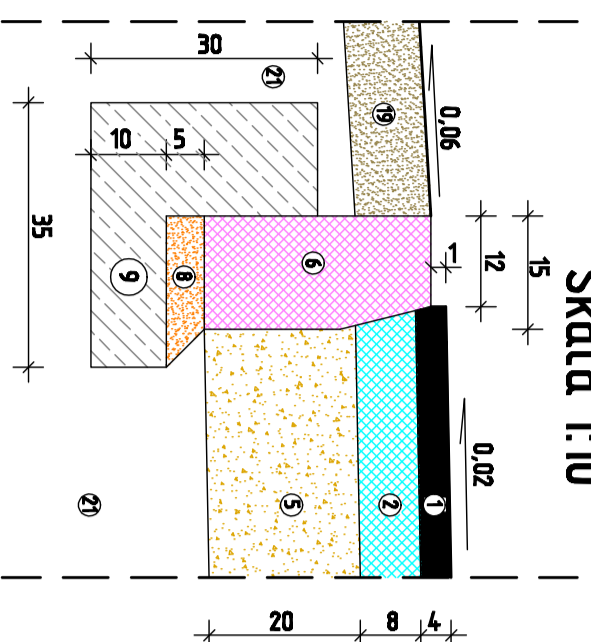


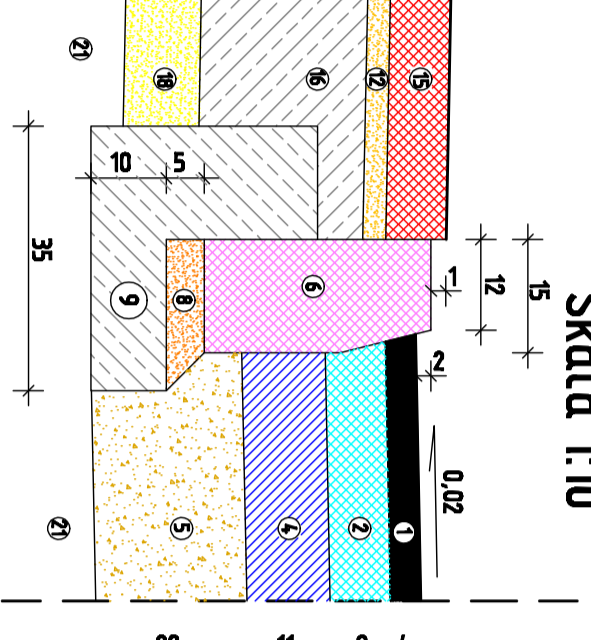
Szczegół "A"  
Skala 1:10



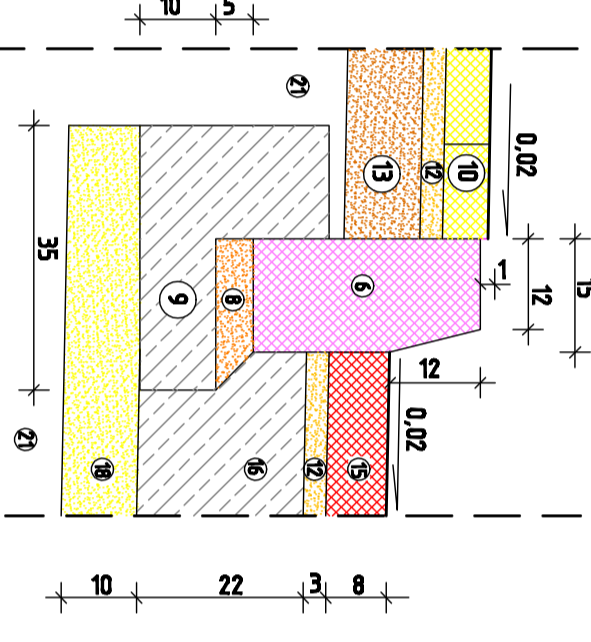
Szczegół "B"  
Skala 1:10



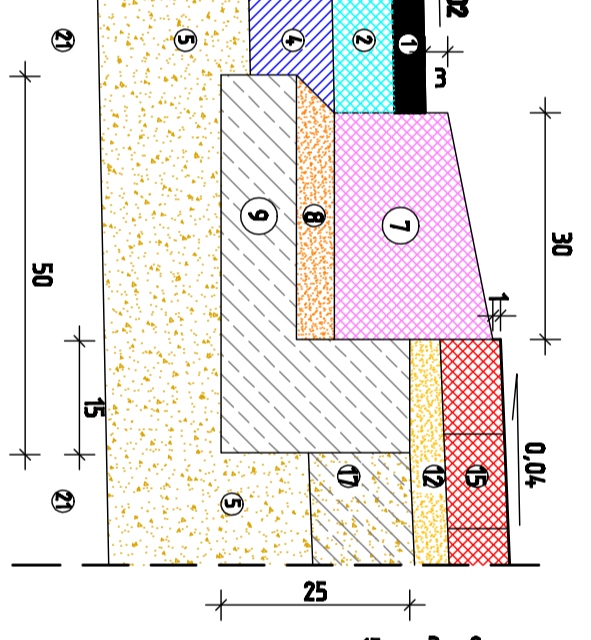
Szczegół "C"  
Skala 1:10



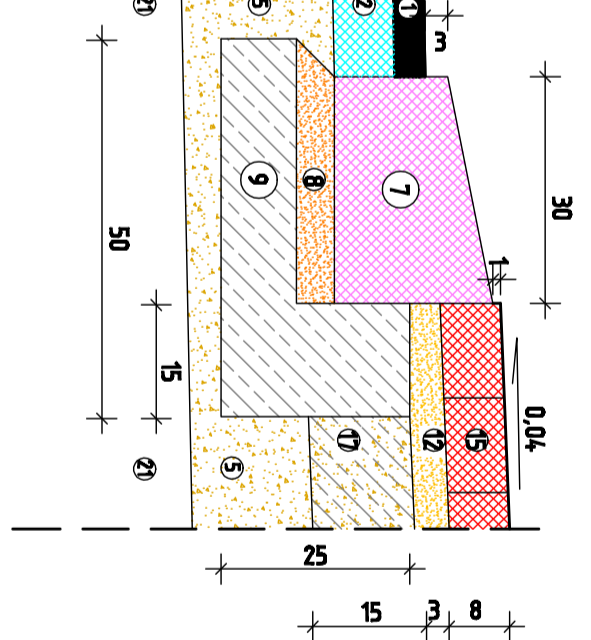
Szczegół "D"  
Skala 1:10



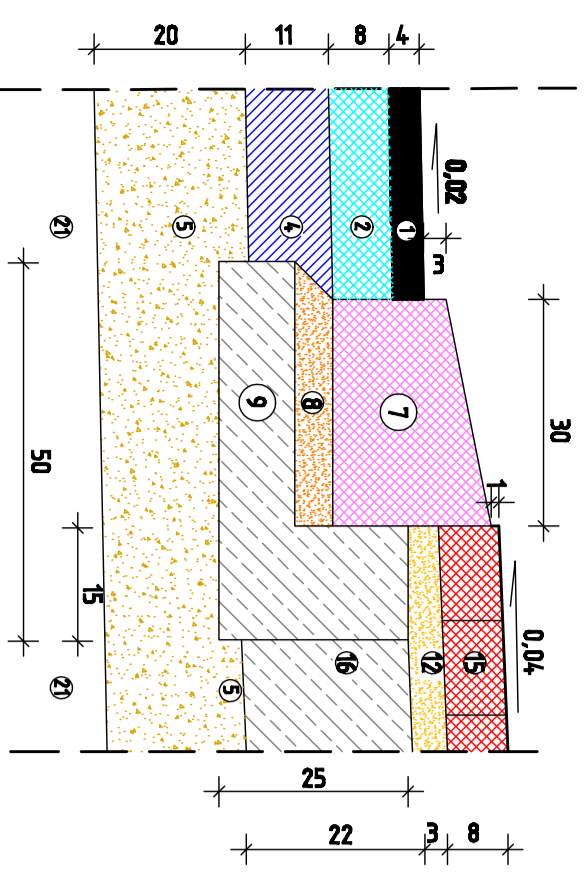
Szczegół "E"  
Skala 1:10



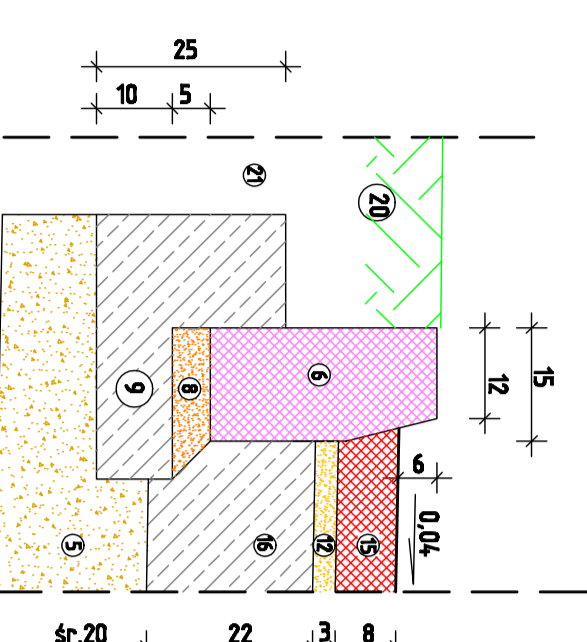
Szczegół "F"  
Skala 1:10



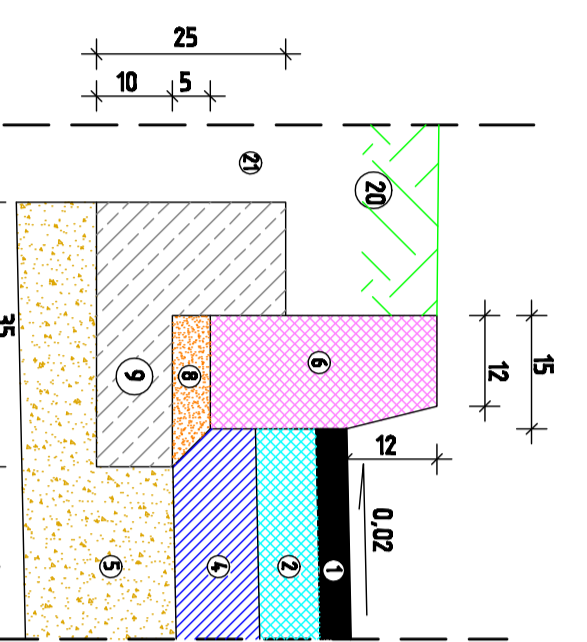
Szczegół "G"  
Skala 1:10



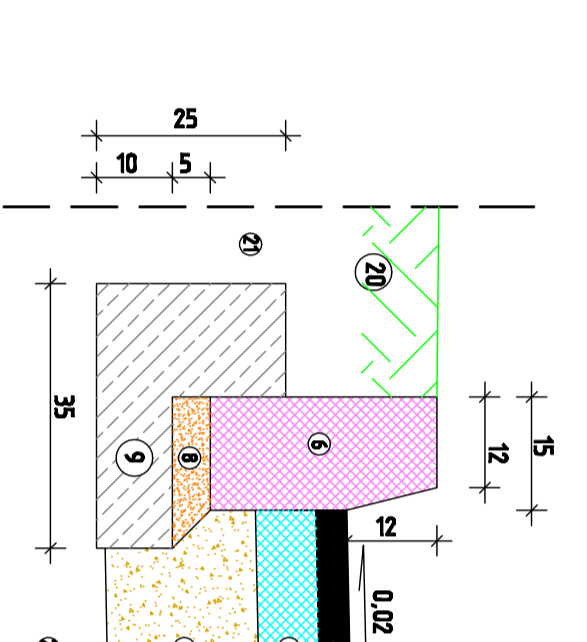
Szczegół "H"  
Skala 1:10



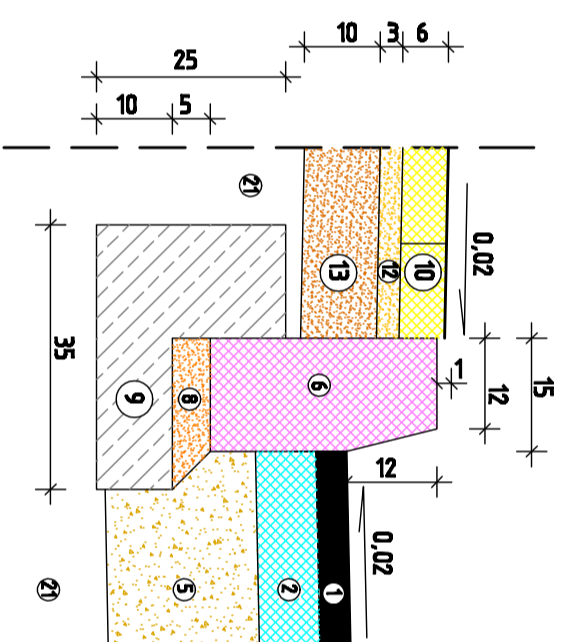
Szczegół "I"  
Skala 1:10



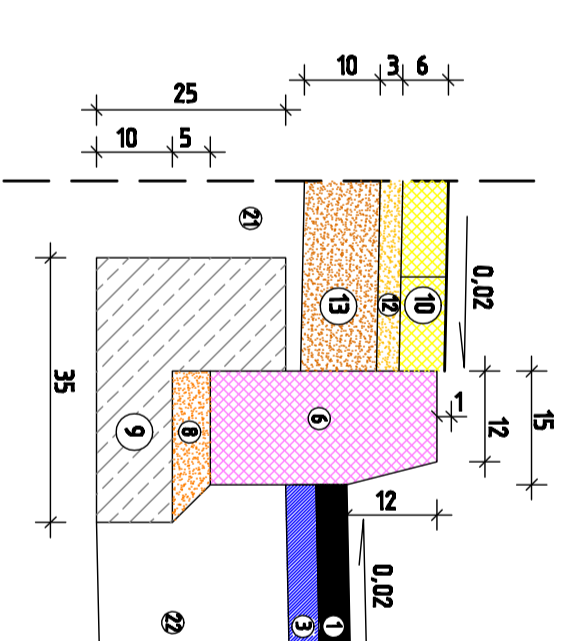
Szczegół "J"  
Skala 1:10



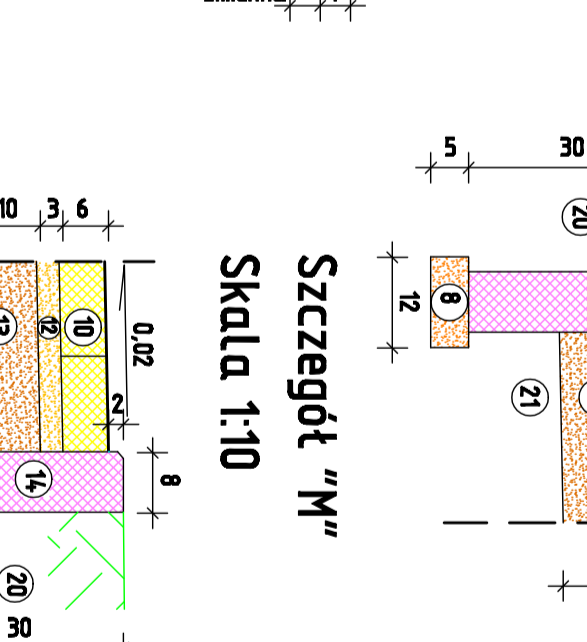
Szczegół "K"  
Skala 1:10



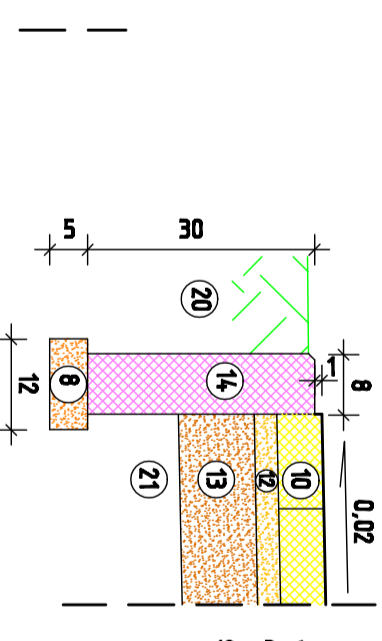
Szczegół "L"  
Skala 1:10



Szczegół "M"  
Skala 1:10

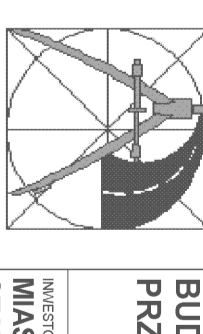


Szczegół "N"  
Skala 1:10



**LEGENDA:**

1. Warstwa ścierna nawierzchni z mieszanki masyksowo - grysowej (SMA) 0/12,8mm grubości 4 cm
2. Warstwa wiążąca z betonu asfaltowego 0/20 mm grubości 8cm
3. Warstwa wyrownawcza z betonu asfaltowego 0/16 mm grubości zmiennej
4. Podbudowa zasadnicza z betonu asfaltowego 0/25 mm grubości 11 cm
5. Podbudowa pomocnicza z kruszywa lamnego o objęgym uziarnieniu 0/31,5 mm stabilizowanego mechanicznie grubości 20 cm
6. Krawężnik betonowy 15x30x100 cm z betonu klasy C20/25
7. Krawężnik betonowy trapezowy 15/21x30 cm z betonu klasy C20/25
8. Podsyпка cementowo-piaskowa o zawartości cementu 1:4 grub. 5 cm
9. Ława betonowa z oporem z betonu cement. klasy C12/15
10. Chodnik z kostki z brukowej betonowej szarej grub. 6 cm
11. Ścieżka rowerowa z kostki z brukowej betonowej kolorowej grub. 6 cm bezfazowej
12. Podsyпка cementowo-piaskowa o zawartości cementu 1:4 grub. 3 cm
13. Podbudowa z kruszywa naturalnego stabilizowanego mechanicznie (mieszanka piasku, żwiru i pospółki) grubości 10 cm
14. Obrzeże betonowe 8 x 30 cm
15. Nawierzchnia ziobli autobusowej / wysep rozdzielających / pieszkiej ronda z brukowej kostki betonowej grub. 8 cm kolorowej
16. Podbudowa zasadnicza z betonu cementowego C20/25 gr. 22cm
17. Podbudowa z kruszywa naturalnego stabilizowanego cementem o Rm=2,5 MPa grub. 15 cm
18. Warstwa mrozochronna z piasku grubości 10 cm
19. Podbozca z kruszywa naturalnego stabilizowanego mechanicznie (mieszanka piasku, żwiru i pospółki) grubości 10 cm
20. Zieleń
21. Nasyp lub podbozca z gruntu niewysadźniowego
22. Istniejąca nawierzchnia bitumiczna

|  |                                      |  |                                      |
|--|--------------------------------------|--|--------------------------------------|
|   |                                      | PROJEKT<br>BUDOWA DRUGI DOJAZDOWEJ DO DZIELNICY<br>PRZEMYSŁOWEJ W MŁAWIE – ETAP II |                                      |
| WYKONAŁ<br>MIASTO MŁAWA<br>STARY RYNEK 19, 06-500 MŁAWA  | BRANŻA<br>DROGOWA                    | SKALA<br>1:10  | NUMER RYSUNKU<br>6-1                 |
| UŁADUJĄCY<br>ANTONI PIOTROWICZ<br>UL. WARSZAWSKA 113K 1/8<br>05-500 MŁAWA<br>TEL. KOM. 522 282 880<br>NIP 569 101 91 45<br>REGON 143231245 | PRACOWNIK<br>SZCZEGÓŁY KONSTRUKCYJNE | PRACOWNIK<br>SZCZEGÓŁY KONSTRUKCYJNE   | PRACOWNIK<br>SZCZEGÓŁY KONSTRUKCYJNE |
| PROJEKTANT BRANŻA DROGOWA<br>MGR INŻ. ANDRZEJ DUŚIŃSKI<br>DOBROSZEŃSKI<br>ul. prof. W. Reymonta 152/2/01<br>01-650 Warszawa                | PRACOWNIK<br>SZCZEGÓŁY KONSTRUKCYJNE | PRACOWNIK<br>SZCZEGÓŁY KONSTRUKCYJNE   | PRACOWNIK<br>SZCZEGÓŁY KONSTRUKCYJNE |
| DATA<br>PAZDZIERNIK 2009 R.  | PRACOWNIK<br>SZCZEGÓŁY KONSTRUKCYJNE | PRACOWNIK<br>SZCZEGÓŁY KONSTRUKCYJNE   | PRACOWNIK<br>SZCZEGÓŁY KONSTRUKCYJNE |