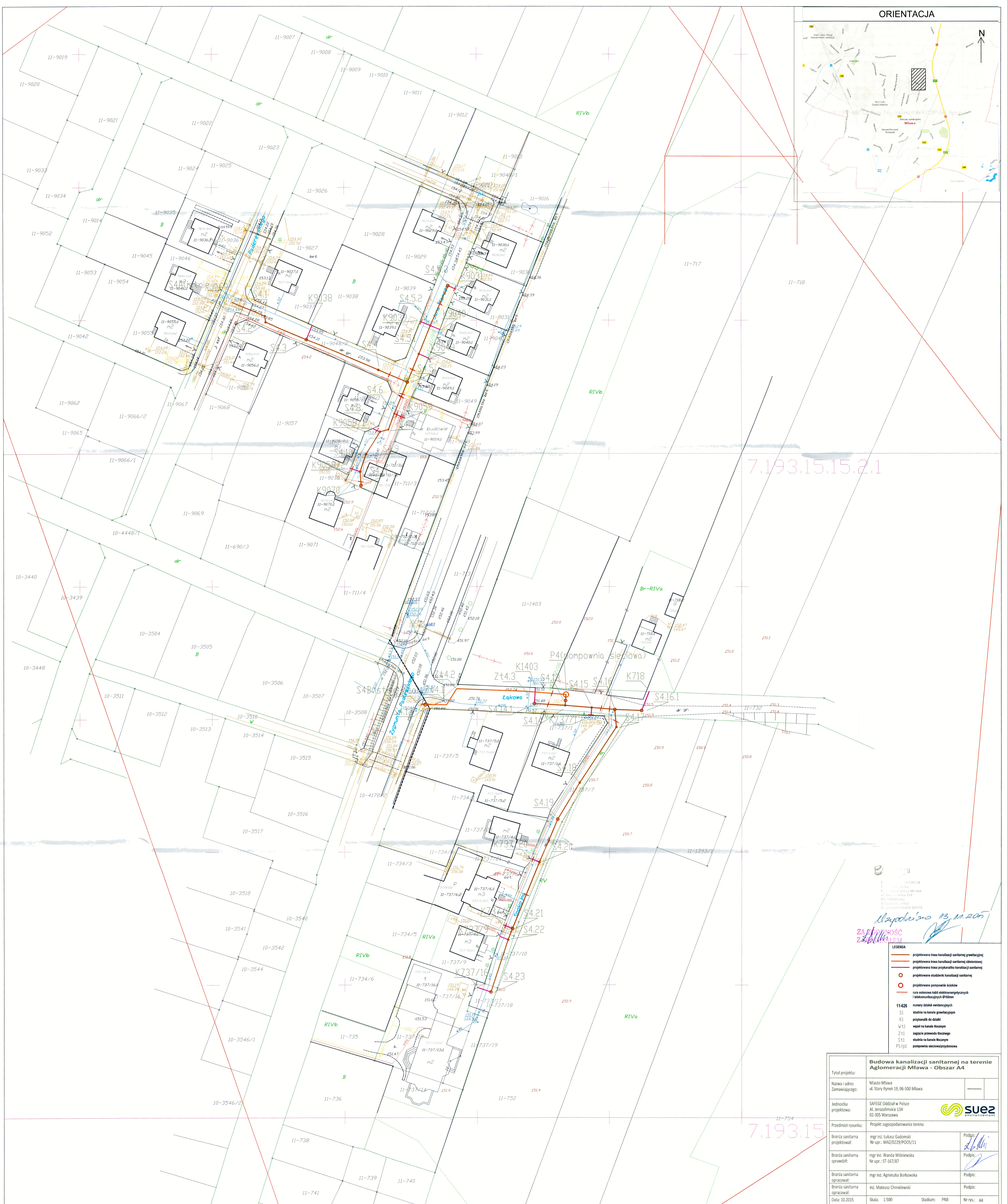
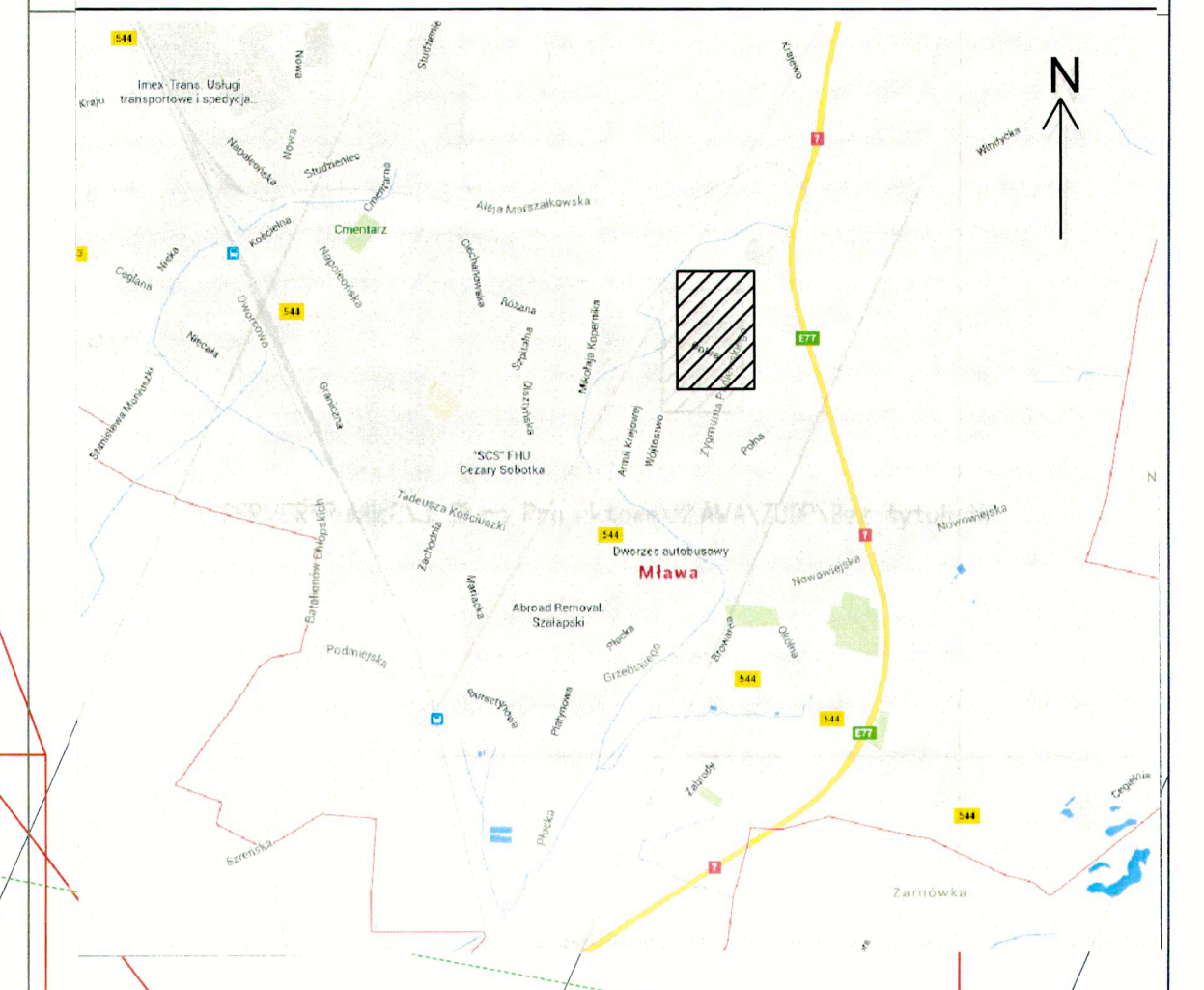


ORIENTACJA



7.193.15.15.2.1

7.193.15

13.11.2015
ZAFEROWOSC
Z. B. W.

- LEGENDA**
- projektowana trasa kanalizacji sanitarnej grawitacyjnej
 - projektowana trasa kanalizacji sanitarnej ciśnieniowej
 - projektowana trasa przyłoków kanalizacji sanitarnej
 - projektowane studzienki kanalizacji sanitarnej
 - projektowane pompy szkieletowe
 - rura osłonowa kabli elektroenergetycznych i telekomunikacyjnych Ø100mm
- 11-426** numery działek ewidencyjnych
- SI studzienka na kanale grawitacyjnym
 - K3 przyłok do studni
 - Vt1 wążel na kanale tłocznym
 - Zt1 zagłębienie przewodu tłocznego
 - St1 studzienka na kanale tłocznym
 - PI/pi pompownia szkieletowa

Budowa kanalizacji sanitarnej na terenie Aglomeracji Mława - Obszar A4			
Tytuł projektu:	Miasto Mława ul. Stary Rynek 15, 06-500 Mława		
Nazwa i adres Zamawiającego:	SAFESE Oddział w Polsce Al. Jerozolimskie 134 02-305 Warszawa		
Jednostka projektowa:	Projekt zagospodarowania terenu		
Przedmiot rysunku:	mgr inż. Lukasz Gadowski Nr upr.: MAZ/0229/PODS/11		
Branta sanitarna projektował:	mgr inż. Wanda Wólczyńska Nr upr.: ST-167/87		
Branta sanitarna sprawdził:	mgr inż. Agnieszka Borkowska		
Branta sanitarna opracował:	inż. Mateusz Chmielewski		
Data: 10.2015	Skala: 1:500	Stadium: PNB	Nr rys.: A4