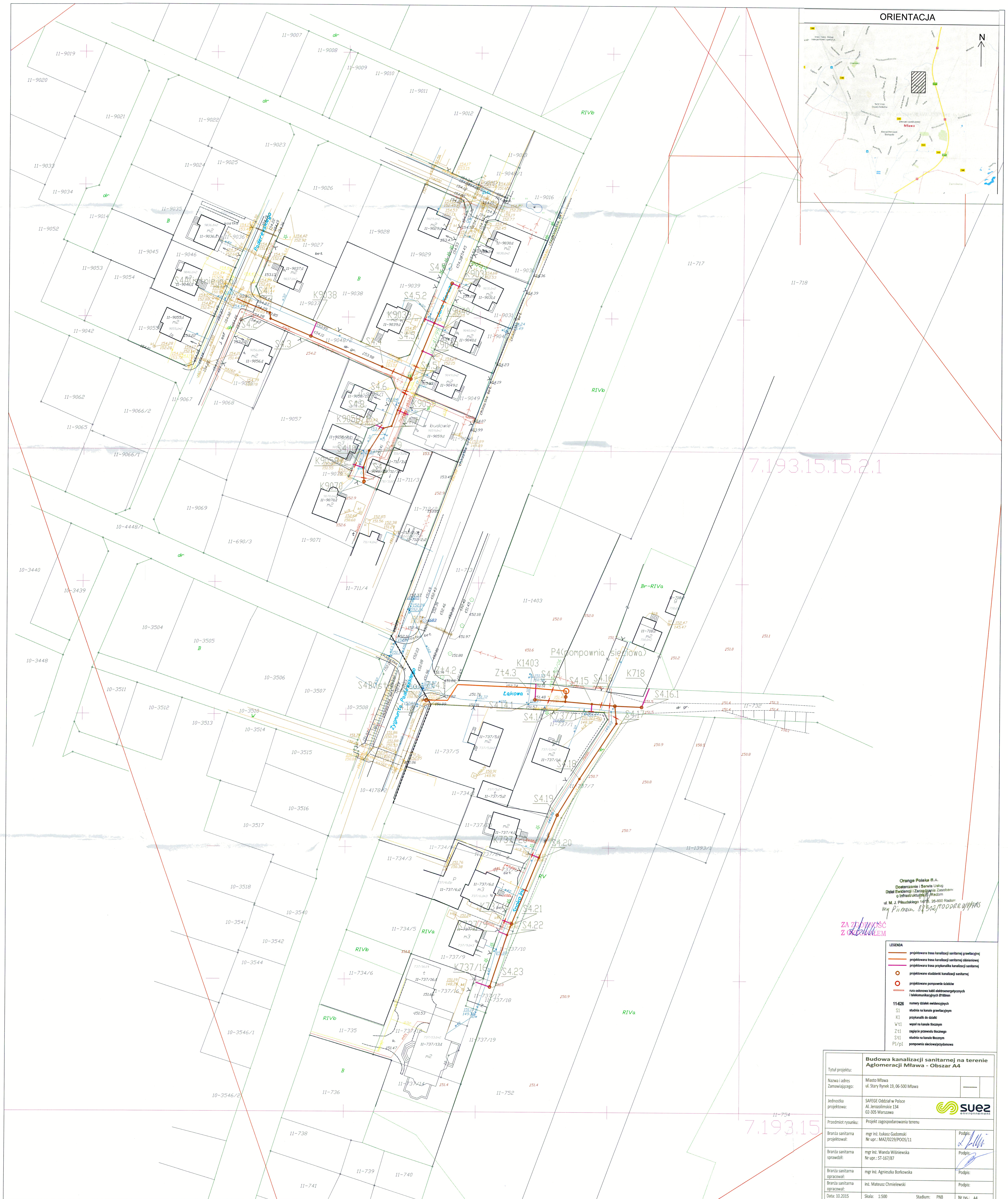
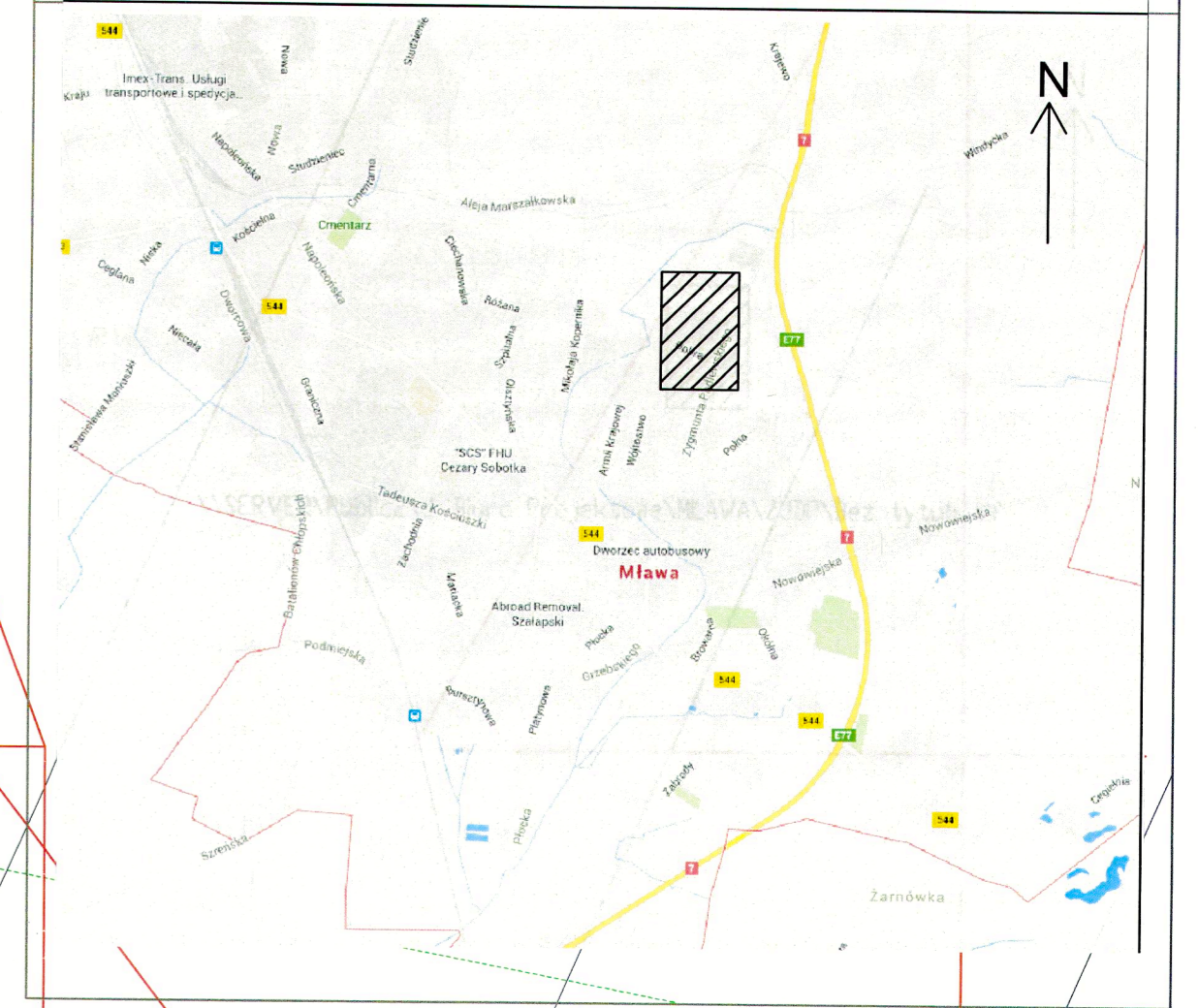


ORIENTACJA



7.193.15.15.2.1

7.193.15

Orange Polska S.A.
 Dział Inżynierii i Zarządzania Zasobami
 o Infrastrukturę i Rezerwy
 ul. M. J. Piłsudskiego 147, 26-600 Radom
 Wy. P. inż. 8152/2008R/49/MS

ZA ZŁOŻENIE
 Z OŚWIADCZENIEM

LEGENDA

- projektowana trasa kanalizacji sanitarnej grawitacyjnej
- projektowana trasa kanalizacji sanitarnej ośmiokątowej
- projektowana trasa przykanalik kanalizacji sanitarnej
- projektowane studzienki kanalizacji sanitarnej
- projektowane pompywnie ścieków
- rura sztolowa lubi elektroenergetycznych i telekomunikacyjnych Ø160mm

11-626 numery działek ewidencyjnych
 SI stacja na kanale grawitacyjnym
 KI przykanalik do działki
 WtI wpał na kanale bocznym
 ZtI zaplecze przewodu tłoczonego
 S4I stacja na kanale bocznym
 P4/pI pompywnia ścieków/przewodowa

Budowa kanalizacji sanitarnej na terenie Aglomeracji Mława - Obszar A4			
Tytuł projektu:	Miasto Mława		
Nazwa i adres Zamawiającego:	ul. Stary Rynek 19, 06-500 Mława		
Jednostka projektowa:	SAFEGE Oddział w Polsce Al. Jerozolimskie 134 02-395 Warszawa		
Przedmiot rysunku:	Projekt zagospodarowania terenu		
Branda sanitarna projektował:	mgr inż. Łukasz Gudowski Nr upr.: MAZ/0229/POOS/11	Podpis:	
Branda sanitarna sprawdził:	mgr inż. Wanda Wiśniewska Nr upr.: ST-167/07	Podpis:	
Branda sanitarna opracował:	mgr inż. Agnieszka Borkowska	Podpis:	
Branda sanitarna opisał:	inż. Mateusz Chmielewski	Podpis:	
Data: 10.2015	Skala: 1:500	Stadium: PNB	Nr rys.: A4