



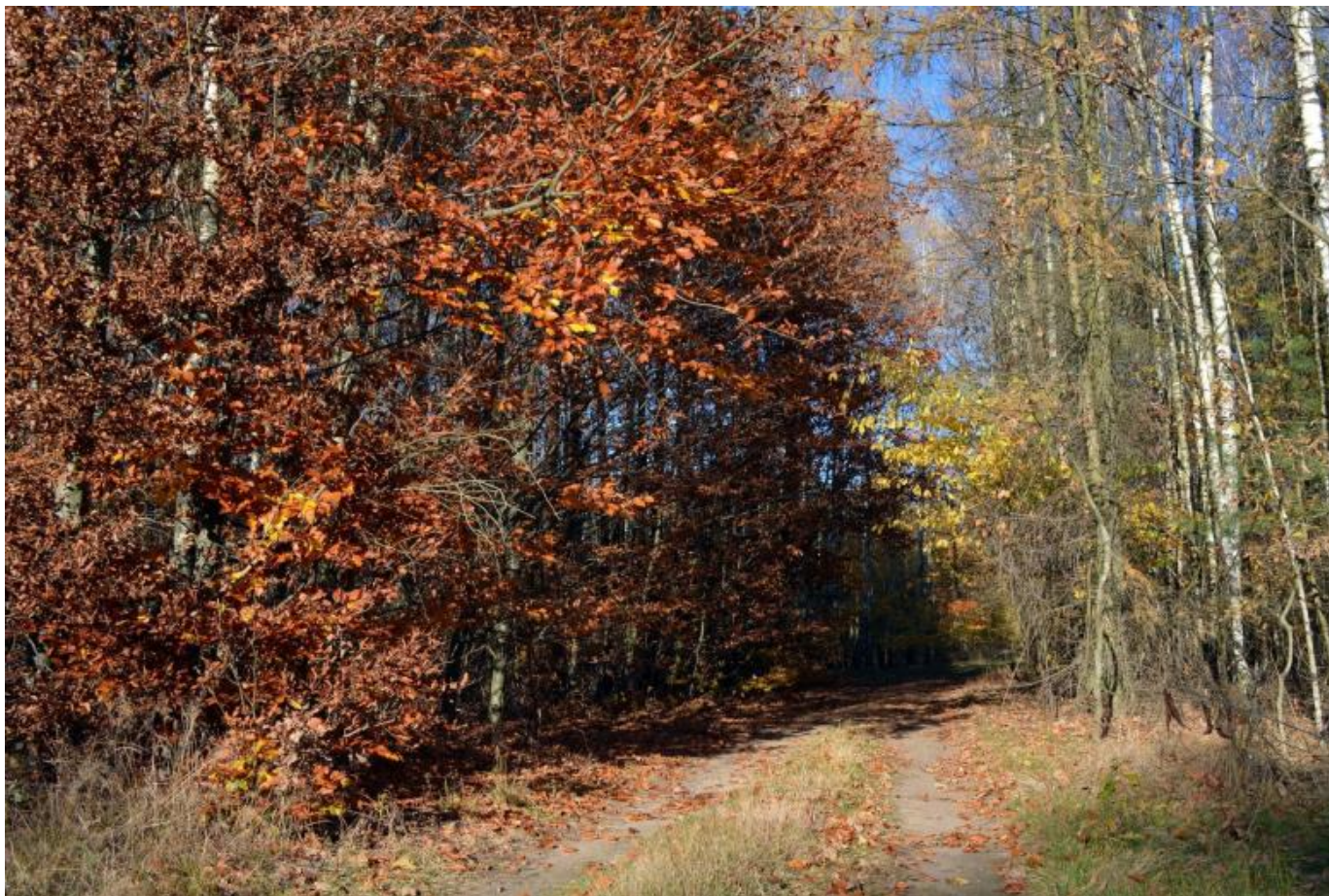
Opublikowane na: Mława (mlawa.pl)

Autor: Krzysztof Napierski

ETM 2024. Szlakami turystycznymi - rowerem lub pieszo!

Publikowane od

17.09.2024 08:00:00



Europejski Tydzień Mobilności w Mławie trwa. Dziś zachęcamy do turystyki pieszej i rowerowej oznakowanymi szlakami w Mławie i okolicach. Najnowszy, a zarazem najdłuższy – Mławski Szlak

Turystyczny – kusi wymagaj?c?, oko?o pi??dziesi?ciokilometrow? tras?. W drog?!

Wytyczony przez Polskie Towarzystwo Turystyczno-Krajoznawcze szlak dedykowany przede wszystkim turystyce pieszej i rowerowej przebiega przez tereny M?awy, gmin I?owo-Osada, Lipowiec Ko?cielny, Szyd?owo i Wieczfnia Ko?cielna oraz Nadle?nictwa Dwuko?y. Zosta? utworzony w oparciu o przebieg ju? istniej?cego szlaku walk wrze?niowych 1939 roku, wyznaczonego przez PTTK w latach 80. XX wieku.

Najwa?niejszymi elementami szlaku s? znajduj?ce si? wzd?u? jego trasy oryginalne fortyfikacje – w tym schrony bojowe i transzeje – z okresu II wojny ?wiatowej. Tury?ci znajd? na nim tak?e wiele innych atrakcji, w tym m.in. zabytki architektoniczne (np. ko?ci?w. ?wi?tej Trójcy, ratusz, budynek muzeum i biblioteki publicznej w M?awie), miejsca pami?ci (np. kopiec Powsta?ców Styczniowych w M?awie, cmentarz niemiecki w M?awce, pomnik piechura w Uniszkach Zawadzkich), obiekty rekreacyjne (np. zalew Ruda) i ostoje przyrody (np. rezerwat D?bowa Góra w Dwuko?ach, Zagroda ?ubra w M?awie).

Nawierzchnie szlaku s? zr?nicowane – pocz?wszy od jezdni asfaltowych, poprzez drogi szutrowe, na polnych ?cie?kach sko?czywszy – w zwi?zku z czym proponujemy zaopatrzy? si? w dobre buty, wygodny strój i, w przypadku mi?o?ników jedno?ladów, rower przeznaczony do jazdy górskiej. Wzd?u? szlaku s? wyznaczone miejsca na odpoczynek – idealne na krótki popas i z?apanie oddechu.

Informacje o poszczególnych atrakcjach turystycznych na M?awskim Szlaku Turystycznym mo?na znale?? [TUTAJ](#), natomiast o pozosta?ych szlakach – [TUTAJ](#) oraz [TUTAJ](#).



Inicjatorem kampanii Europejski Tydzie? Mobilno?ci jest Komisja Europejska, za? jej koordynatorem na terenie Polski – Ministerstwo Infrastruktury.

KN / WP

Adres źródłowy: <https://mlawa.pl/artypul/etm-2024-szlakami-turystycznymi-rowerem-lub-piesz>