



**Opublikowane na:** Mława (mlawa.pl)

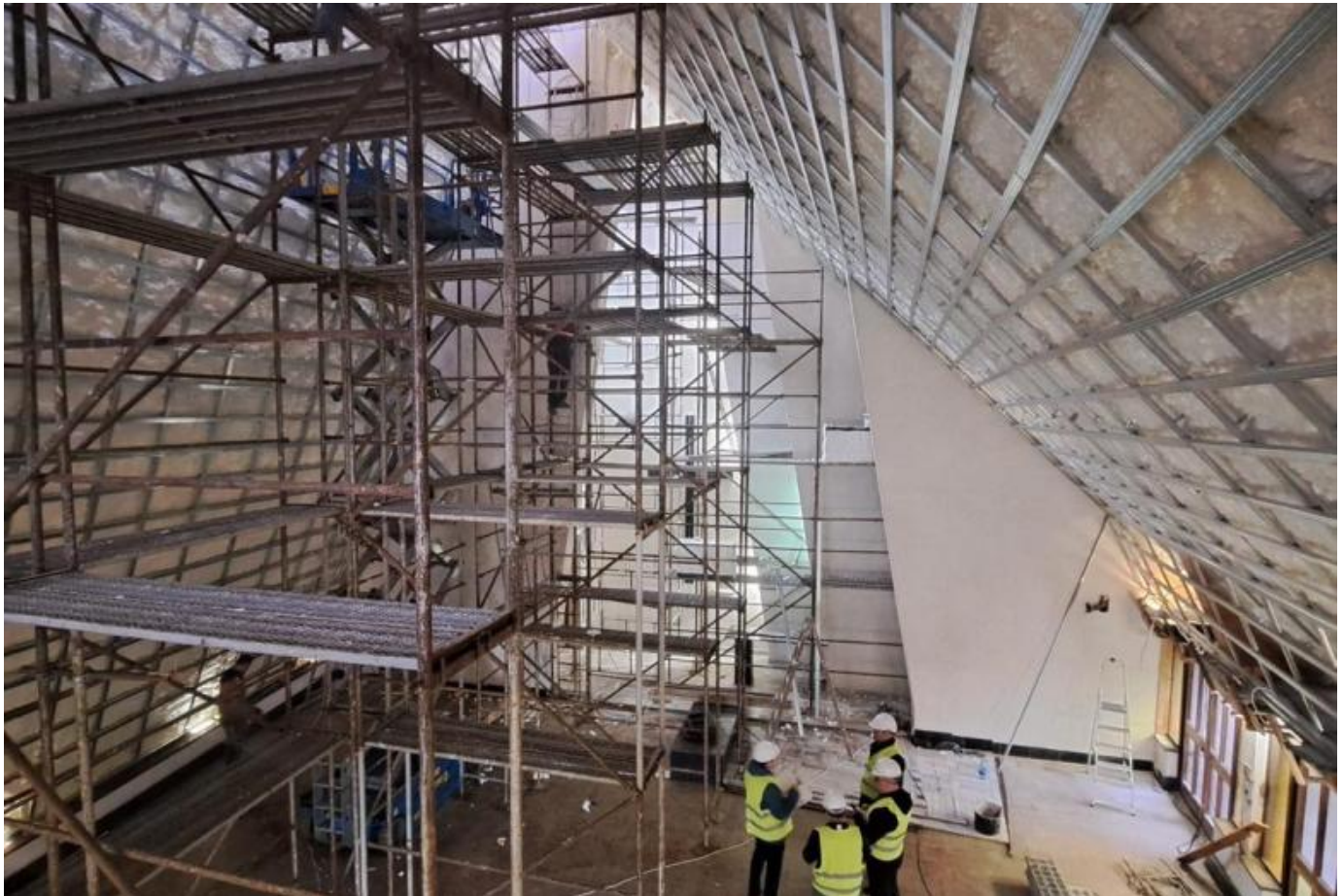
**Autor:** Urszula Adamczyk

---

## Remont kaplicy na cmentarzu komunalnym

Publikowane od

03.04.2024 09:35:17



Trwają prace termomodernizacyjne domu przedpogrzebowego – czyli popularnej kaplicy – na cmentarzu komunalnym w Mławie. Inwestycja powinna zostać zrealizowana do września. Jej koszt to prawie 770 000 zł.

W ramach zadania zamontowano już instalację fotowoltaiczną i zainstalowano promienniki ciepła, które ogrzeją budynek. Wykonano docieplenie dachu pianą poliuretanową i płytami gipsowo-kartonowymi. Obecnie trwają prace przy wymianie stolarki okiennej. Kolejnym etapem będą prace elewacyjne – naprawa, mycie, odgrzybianie i reperacja z impregnacją płyt kamiennych z piaskowca. W planach jest też demontaż stalowego krzyża z oczyszczeniem, malowaniem i ponownym montażem; wykonanie poręczy stalowej malowanej proszkowo wewnątrz budynku; demontaż opaski betonowej i wykonanie nowej z kostki betonowej.

KSM

---

**Adres źródłowy:** <https://mlawa.pl/arttykul/remont-kaplicy-na-cmentarzu-komunalnym>