



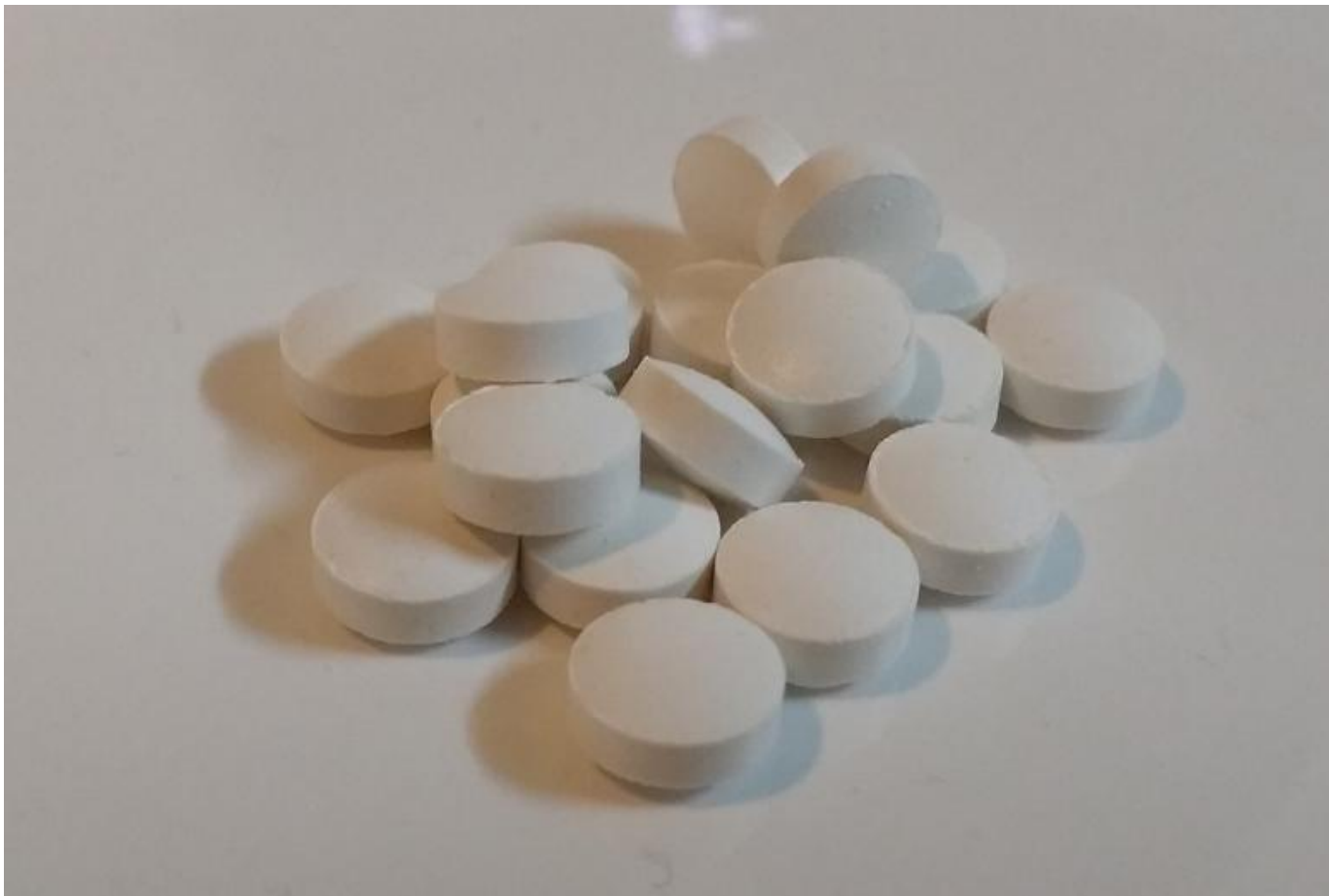
Opublikowane na: Mława (mlawa.pl)

Autor: Krzysztof Napierski

W Mławie jodek potasu zabezpieczony

Publikowane od

04.10.2022 14:19:23



W przypadku awarii elektrowni jądrowej i uwolnienia do atmosfery radioaktywnego jodu konieczne jest podanie przebywającym na zagrożonym terenie osobom tabletki zawierającej wysokie stężenie stabilnego jodu. Tabletki jodku potasu, **po wydaniu stosownej decyzji Ministra Spraw Wewnętrznych i Administracji**, będą dostępne w aptekach na terenie Mławy (wcześniej preparat nie będzie

wydawany).

Punkty dystrybucji preparatu ze stabilnym jodem przewidziano w następujących aptekach na terenie Mławy:

- Apteka Arnica przy ul. Wójtostwo 1
- Apteka przy ul. Stary Rynek 9
- Apteka przy ul. Rynkowej 10
- Apteka Medyk przy ul. Dobrskiej 12
- Apteka Panaceum przy ul. Osiedle Księżąt Mazowieckich 7A
- Apteka przy ul. Osiedle Młodych 29
- Apteka Pigułka przy ul. Lelewela 2A
- Apteka Przy Szpitalu przy ul. Dobrskiej 1

Przed zastosowaniem preparatu prosimy koniecznie zapoznać się z ulotką załączoną poniżej, zawierającą m.in. uwagi dotyczące dawkowania preparatu i związane z jego przyjmowaniem przeciwwskazania.

KN / KSM

fot.: Wikimedia

Do pobrania

[Ulotka informacyjna MSWiA cz. 1.jpg 462.73 KB](#)

[Ulotka informacyjna MSWiA cz. 2.jpg 513.76 KB](#)

Adres źródłowy: <https://mlawa.pl/arttykul/w-mlawie-jodek-potasu-zabezpieczony>