



**Opublikowane na:** Mława (mlawa.pl)

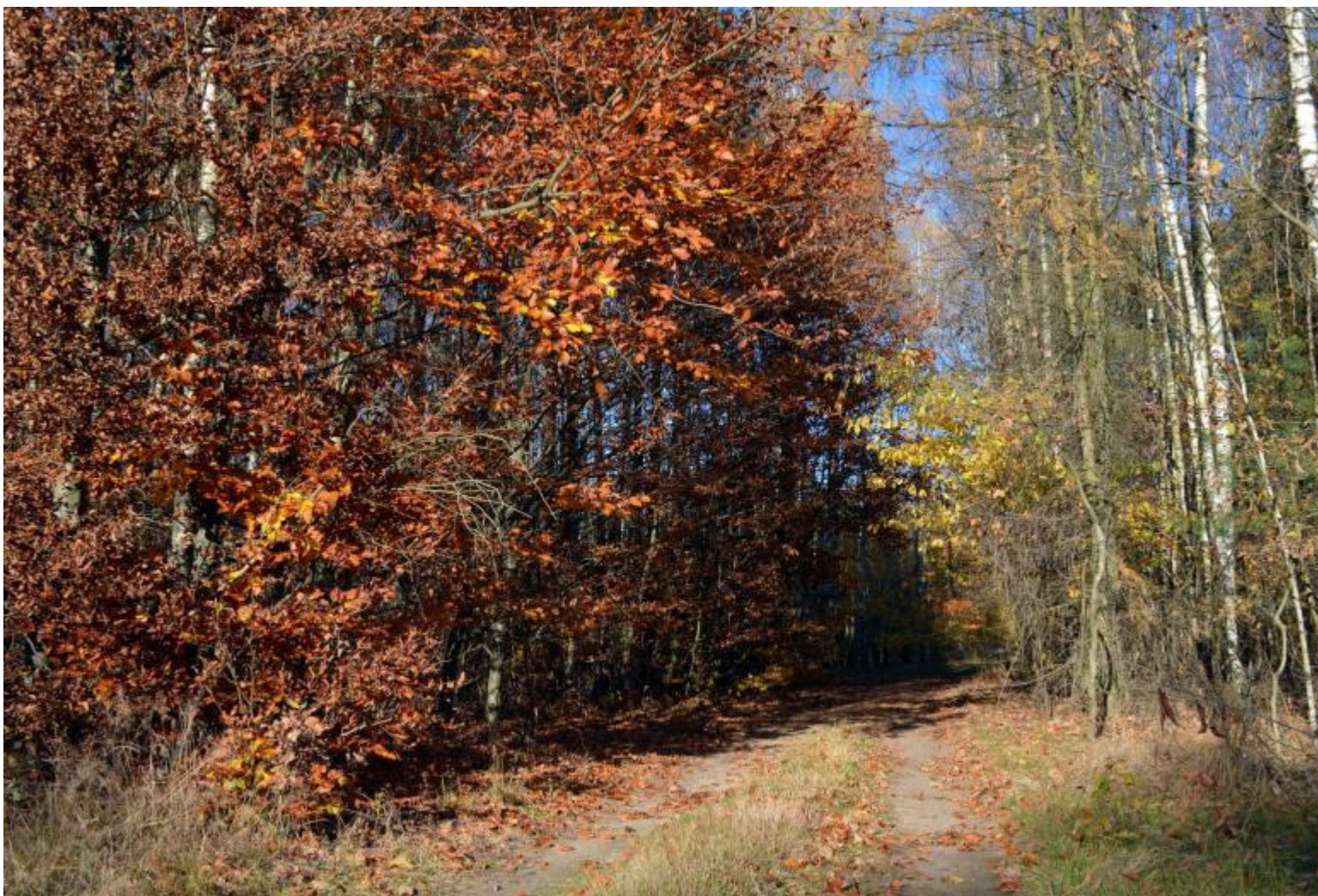
**Autor:** Krzysztof Napierski

---

## Las mławski

Publikowane od

27.05.2022 13:44:48



Kompleks leśny położony w północnej części miasta. Graniczy bezpośrednio z terenami zurbanizowanymi, przez co jest naturalnym, głównym obszarem rekreacyjno-wypoczynkowym

mieszkańców Mławy.

Teren ten znajduje się w zasięgu Zieluńsko-Rzęgnowskiego Obszaru Chronionego Krajobrazu. Położony jest w mezoregionie Wzniesień Mławskich, który charakteryzuje się urozmaiconą rzeźbą terenu o cechach wysoczyzny morenowej z wałami i wzgórzami morenowymi o wysokości ponad 180 m n.p.m. Jednym z nich na południowym skraju lasu jest Łysa Góra, z której rozpościera się piękna panorama miasta. Las tworzą głównie drzewostany sosnowe starszych klas wieku na siedliskach, w których został rozpoczęty proces przebudowy. Najbardziej wartościowym walorem przyrodniczym Lasu Mławskiego, który jest celem wypraw pieszych i rowerowych mieszkańców Mławy, jest jezioro w Krajewie z występującym na wyspie siedliskiem przyrodniczym sosnowego boru bagiennego.

Na północnym skraju lasu znajduje się odcinek umocnień tzw. „pozycji mławskiej”, w skład którego wchodzi: grupa umocnień „Krajewo” (2 schrony), grupa umocnień „Piekietko” (4 schrony), grupa umocnień „Dzwierznia Łysa Góra”(4 schrony).

W lesie mławskim są wyznaczone szlaki przyrodnicze. Przy jednym z nich został stworzony żywy pomnik - miejsce pamięci poświęcone bohaterom września, w którym w 80. rocznicę bitwy pod Mławą posadzono 80 dębów.

---

**Adres źródłowy:** <https://mlawa.pl/arttykul/las-mlawski>