



**Opublikowane na:** Mława (mlawa.pl)

**Autor:** Justyna Drozd

---

## **Poziomice na ziemniakach - praktyczna lekcja geografii w SP 3**

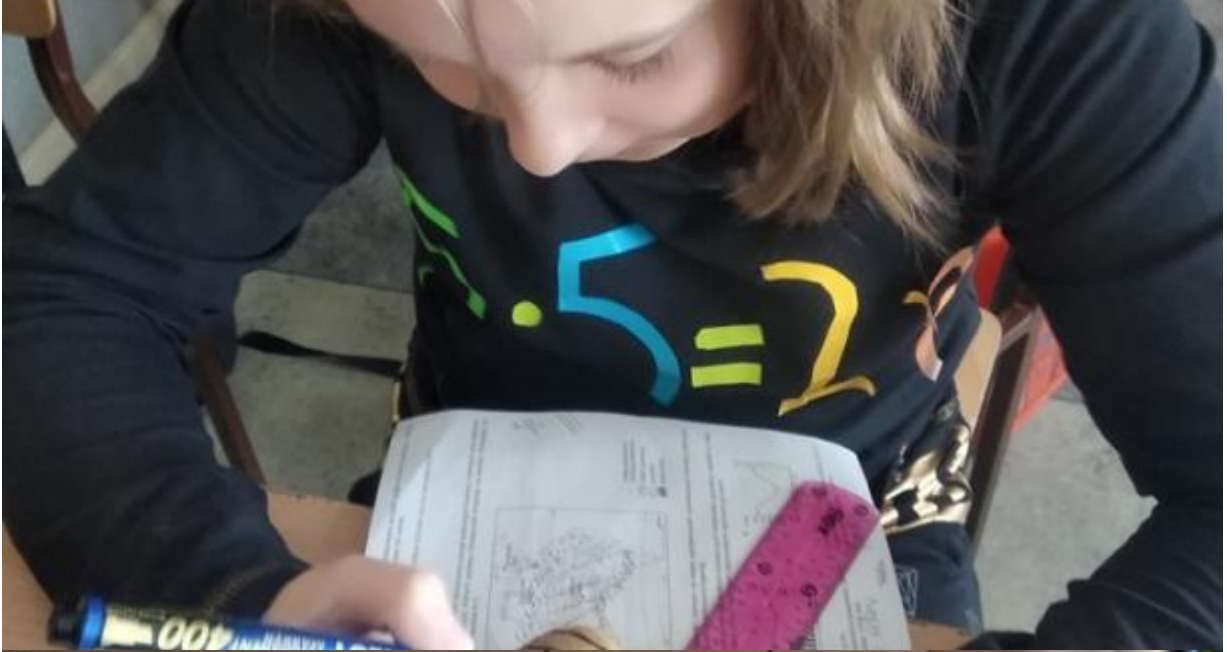
Publikowane od  
08.10.2019 08:10:55



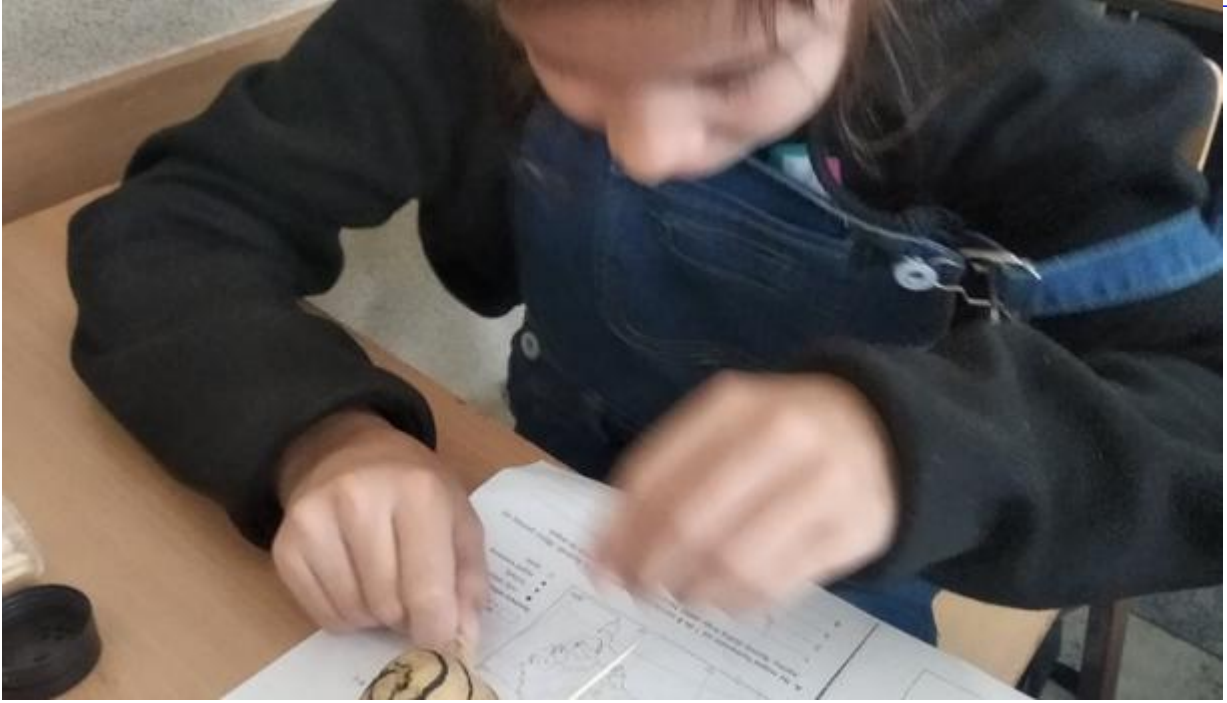
Powierzchnia Ziemi jest urozmaicona, posiada wiele wypukłych i wklęsłych form terenu. Bardzo trudno jest je przedstawić na mapie, a jednym ze sposobów

pokazania ukształtowania powierzchni są poziomice. Aby ułatwić dzieciom czytanie mapy poziomicowej uczniowie klas 5a i 5b Szkoły Podstawowej nr 3 wykonali model wzniesienia z poziomcami na ziemniakach. Wykorzystując to warzywo i markery, nanieśli poziomice. Na zdjęciach widzimy wykonanie cięć poziomicowych oraz rysur















































---

**Adres źródłowy:** <https://mlawa.pl/arttykul/poziomice-na-ziemniakach-praktyczna-lekcja-geografii-w-sp-3>