

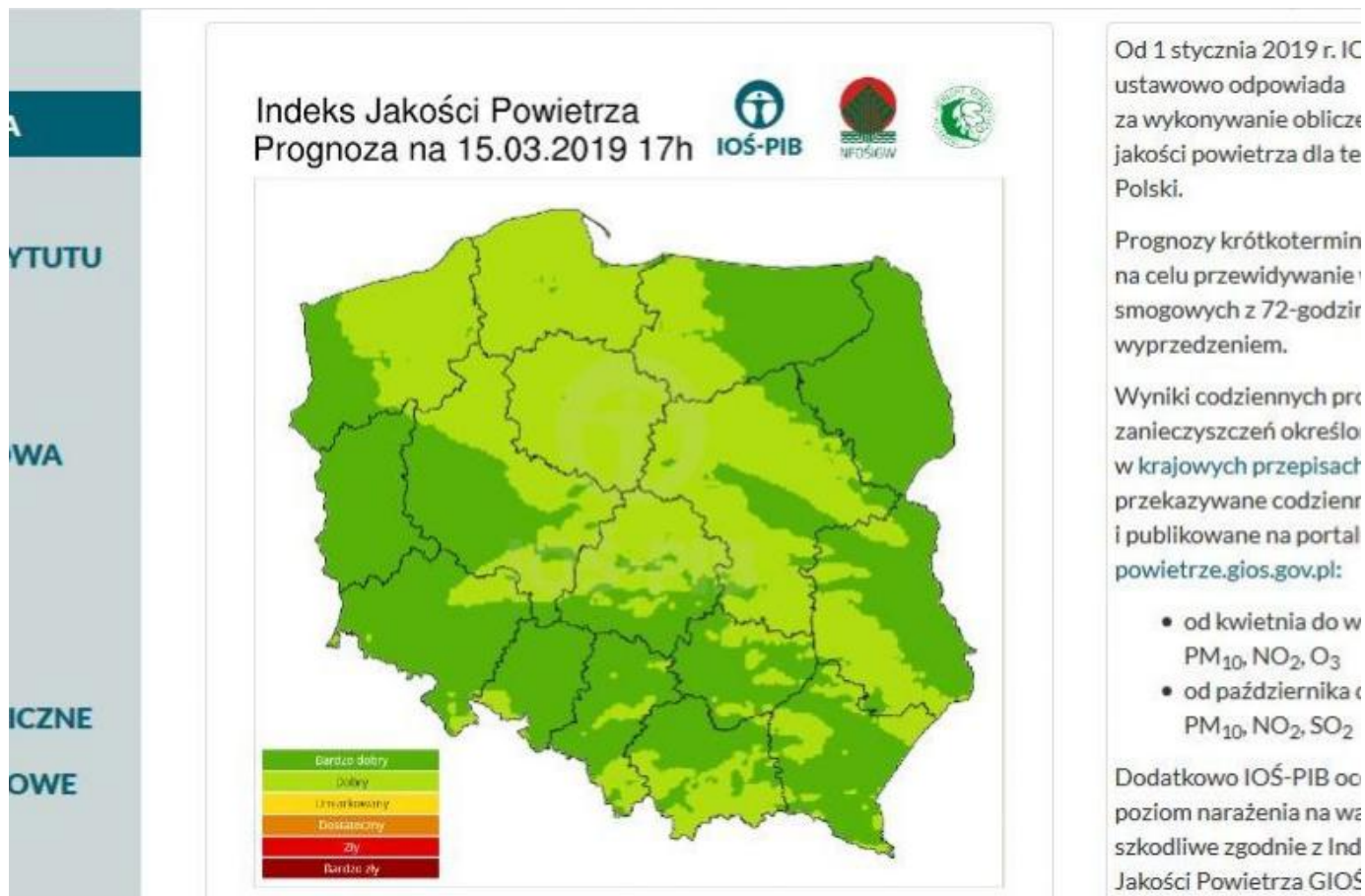


Opublikowane na: Mława (mlawa.pl)

Autor: Krzysztof Napierski

Sprawdź prognozę jakości powietrza na najbliższe dni

Publikowane od
15.03.2019 15:19:39



Instytut Ochrony Środowiska – Państwowy Instytut Badawczy, który od 1 stycznia 2019 r. ustawowo odpowiada za wykonywanie obliczeń i prognoz jakości powietrza dla terytorium Polski, publikuje swoje prognozy na stronie internetowej www.ios.edu.pl. Zachęcamy do odwiedzania witryny!

Na stronie, w zakładce „Jakość powietrza”, publikowane są prognozy na kolejne trzy dni, aktualizowane codziennie w godzinach porannych. Znajdziemy tam mapy indeksu średniodobowego, informacje o trendach zmian indeksu w miastach wojewódzkich oraz animację rozkładu indeksu nad obszarem Polski. Dane uwzględniają obecność w powietrzu takich substancji, jak: pył zawieszony PM10, dwutlenek azotu NO₂, dwutlenek siarki SO₂ (w okresie od października do marca), ozon troposferyczny (w okresie od kwietnia do września). „Wykorzystując dodatkowo wartości stężeń innych prognozowanych zanieczyszczeń, IO-PIB ocenia ogólny poziom narażenia, wyrażony jako Polski Indeks Jakości Powietrza, zdefiniowany na stronie Głównego Inspektoratu Ochrony Środowiska i wykorzystywany do obliczenia indeksu na podstawie pomiarów ze stacji Państwowego Monitoringu Środowiska” – informuje dyrektor IO-PIB dr inż. Krystian Szczepański.

KN / UMM

Adres źródłowy: <https://mlawa.pl/arttykul/sprawdz-prognoze-jakosci-powietrza-na-najblizsze-dni>