



**Opublikowane na:** Mława (mlawa.pl)

**Autor:** Agnieszka Puzio-Dębska

---

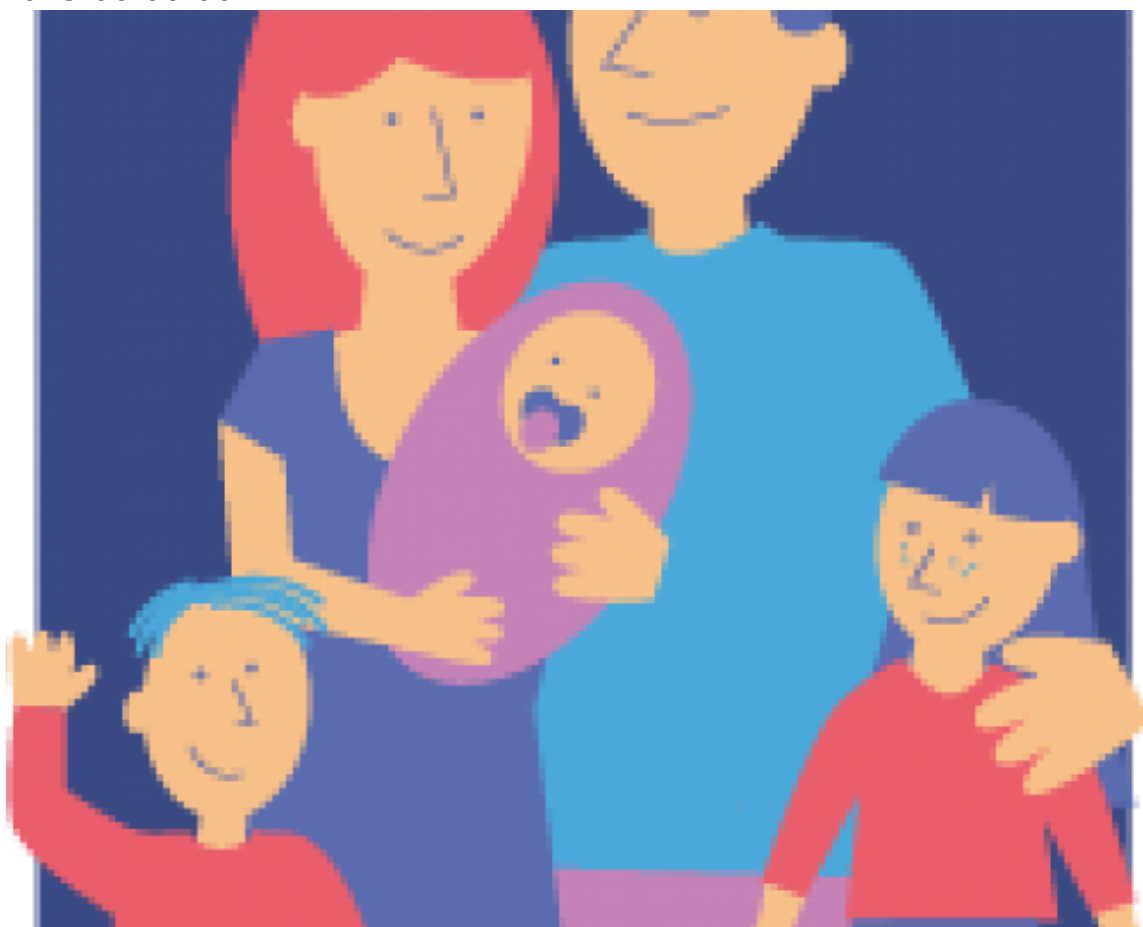
## **KARTA DUŻEJ RODZINY**

Publikowane od

23.10.2015 00:00:00

Publikowane do

23.11.2015 00:00:00



W dniu 5 grudnia 2014 roku Prezydent Rzeczypospolitej Polskiej podpisał Ustawę o Karcie Dużej Rodziny, która ma na celu podjęcie działań na rzecz rodzin wielodzietnych, bez względu na ich dochody. Zachęcamy mławskie rodziny 3+ do wystąpienia z wnioskiem o wydanie karty. A mławskich przedsiębiorców zachęcamy do przystąpienia do programu.

**Do otrzymania "Karty Dużej Rodziny" uprawnieni są rodzice mający na utrzymaniu co najmniej troje dzieci, także rodzice zastępczy lub osoby prowadzące rodzinny dom dziecka. Rodzicom karta wydawana jest dożywotnio, dzieciom zaś do ukończenia 18 lub 25 roku życia (w przypadku kontynuowania nauki), bez ograniczeń wiekowych - w przypadku dzieci legitymujących się orzeczeniem o umiarkowanym albo znacznym stopniu niepełnosprawności.**

Karta Dużej rodziny to system zniżek dla rodzin wielodzietnych zarówno w instytucjach publicznych jak i w firmach prywatnych, pełną listę partnerów w/w karty można sprawdzić na stronie internetowej [www.rodzina.gov.pl](http://www.rodzina.gov.pl)

Wnioski o wydanie KDR można pobrać i składać w Miejskim Ośrodku Pomocy Społecznej w Mławie lub ze strony internetowej [www.mops-mlawa.pl](http://www.mops-mlawa.pl). Wydanie karty trwa około miesiąca, ponieważ drukowana jest w Wytwórni Papierów Wartościowych i wysyłana do gminy.

Karta Dużej Rodziny posiada jeden, ogólnopolski wzór ma wymiary 54x85,6 mm (takie, jak np. karta płatnicza lub kredytowa) jest spersonalizowana. Oznacza to, że znajduje się na niej imię i nazwisko oraz numer PESEL jej posiadacza. Dodatkowo podana jest data ważności, jej numer, skrót „KDR” pisany alfabetem Braille'a oraz elementy zabezpieczające przed jej podrobieniem. Zniżki przysługujące na podstawie ogólnopolskiej Karty Dużej Rodziny są niezależne od zniżek przysługujących w ramach programów samorządowych.

Program Ogólnopolski jest odrębny od programów samorządowych.

**Od czerwca 2014 do dnia 16 października 2015 roku, do Miejskiego Ośrodka Pomocy Społecznej w Mławie wpłynęło 117 wniosków o wydanie**

## **karty dla 597 członków rodzin wielodzietnych.**

W sierpniu 2014 roku Wojewoda Mazowiecki wystąpił z pismem o rozpowszechnienie ogólnopolskiego programu i zachęcenie do współpracy firmy, jako partnerów Karty Dużej Rodziny.

**Jak zostać Partnerem Karty można dowiedzieć się na stronie -**

**<https://rodzina.gov.pl/duza-rodzina/zostan-partnerem-karty-duzej-rodziny>**

***Firmy działające na terenie Miasta Mława "Partnerzy Dużej Karty Rodziny":***

- "Radex" wykopy ziemne i usługi transportowe, Osiedle Młodych 30
- Akademia Urody Maria Maręga, Osiedle Młodych 28
- Centrum Nauki i Biznesu "Żak", ul. Sienkiewicza 4
- LOTOS Nr stacji 326 PREMIUM, ul. Polna 39
- PKOBP Oddział nr 1 w Mławie, ul. Żeromskiego 2A
- Stacja paliw ORLEN, ul. Grzebskiego 10
- Stacja paliw ORLEN, ul. Płocka 18/19
- Salon PLAY, ul. Żeromskiego 6
- Auto land Polska S.A., ul. Płocka 124
- Market Budowlany "Mrówka", ul. Płocka 94
- T-Mobile S.A., Stary Rynek 8
- Towarzystwo Ubezpieczeń Wzajemnych - Oddział Mława, ul. Żwirki 21B
- Carrefour Mława, ul. Targowa 13

---

**Adres źródłowy:** <https://mlawa.pl/artykul/karta-duzej-rodziny>