



**Opublikowane na:** Mława (mlawa.pl)

**Autor:** Agnieszka Puzio-Dębska

---

## Mławski park najpiękniejszy na Mazowszu

Publikowane od

25.10.2013 00:00:00

Publikowane do

25.11.2013 00:00:00



Po raz drugi Samorząd Województwa Mazowieckiego zaprosił samorządy do zaprezentowania najciekawszych parków i skwerów, które powstały na ich terenie w

ciągu ostatnich czterech lat. Mławski park został zwycięzcą konkursu w kategorii parki średnie.

18 października podczas uroczystej gali wręczenia nagród ogłoszone zostały wyniki II edycji konkursu na „Najpiękniejsze Parki Mazowsza”. Spośród trzynastu zgłoszeń jury wyłoniło czterech laureatów, a także przyznało cztery wyróżnienia.

### **Burmistrz Sławomir Kowalewski odebrał nagrodę dla Miasta Mława za najpiękniejszy park w kategorii średnich obiektów.**

Najpiękniejszymi parkami drugiej edycji konkursu zostały:

- zespół pałacowo-parkowy, ul. Parkowa w Kozienicach – I miejsce w kategorii parki duże;
- **zabytkowy park miejski, ul. 3-go Maja w Mławie – I miejsce w kategorii parki średnie;**
- założenie dworsko-parkowe, ul. Armii Krajowej w Rościszewie – I miejsce w kategorii parki małe;
- Plac Kilińskiego w Kałuszynie – I miejsce w kategorii skwery.

Konkurs został dofinansowany przez Wojewódzki Fundusz Ochrony Środowiska i Gospodarki Wodnej w Warszawie.

***Odbierając statuetkę i nagrodę (biurowe urządzenie wielofunkcyjne) Burmistrz Sławomir Kowalewski podkreślił, że na tytuł najpiękniejszego parku na Mazowszu dla Mławy pracowało wielu ludzi. Efekt zachwyca mieszkańców i osoby, które przyjeżdżają do Mławy, doceniła go również komisja konkursowa.***

Burmistrz zachęca mieszkańców do spacerowania po mławskim, najpiękniejszym na Mazowszu, parku. Dla tych, którzy wolą spacerować wirtualnie – polecamy ten, najbliższy naszemu sercu: <http://www.spacerpoparku.mlawa.pl/>

***Park Miejski im. Dąbrowszczaków***

Historia powstania parku miejskiego w Mławie związana jest z końcem XIX wieku. W tym okresie wśród ludności polskiej znajdowało się wielu Rosjan. Dla nich to w 1879r. wybudowano na Nowym Rynku drewnianą cerkiew i nieopodal dom dla popa, otoczony ogrodem. W 18 lat później, to jest w 1897r., teren urządzono jako ogród spacerowy zwany „salonem Mławy”. Odbывwały się tu różne imprezy jak loterie i zabawy.

Nazwa przetrwała do 1939r. Układ przestrzenny parku nie był powiązany z otaczającym go układem urbanistycznym. Z tego okresu zachowały się niektóre drzewa, jak: klon palmowy, jesiony, klony srebrne i rubinie. Teren położony po prawej stronie alei pełnił funkcje targu. W 1924r., w tym miejscu dla upamiętnienia odzyskania niepodległości, posadzono dąb. Od tej pory nosi nazwę „Dębu Niepodległości”.

W 1925r. zostaje rozebrana cerkiew, a jej miejsce zaznacza się trawnikiem o kształcie równoramiennego krzyża. Najbliższe otoczenie krzyża zostaje powiązane z istniejącym ogrodem spacerowym. W 1930r. włączono w obręb parku pozostały fragment lewej strony. W ten sposób obszar ogrodu powiększył się do granic, które obecnie zajmuje, wypierając całkowicie plac zwany Nowym Rynkiem. W 1935r. u zbiegu ulic Sienkiewicza i Wyspiańskiego wybudowano kort tenisowy istniejący do dnia dzisiejszego. Po II wojnie światowej park zmienił nazwę na park J. Stalina. W 1950r. pośrodku pamiątkowego krzyża równoramiennego wybudowano fontannę. Mimo przekształcenia, miejsce z fontanną i otaczające ją ze wszystkich stron trawniki czynią, że ten fragment jest symetryczny i tym samym najbliższy pierwotnemu założeniu. Park jeszcze raz zmienia swoją nazwę w 1956r. na park im. Dąbrowszczaków, która obowiązuje do dnia dzisiejszego. Do nowych elementów parku należy pomnik Józefa Piłsudskiego, usytuowany w miejscu pomnika Żołnierzy Radzieckich, oraz plac zabaw dziecięcych. Park miejski stanowi enklawę zieleni w zurbanizowanym rejonie miasta

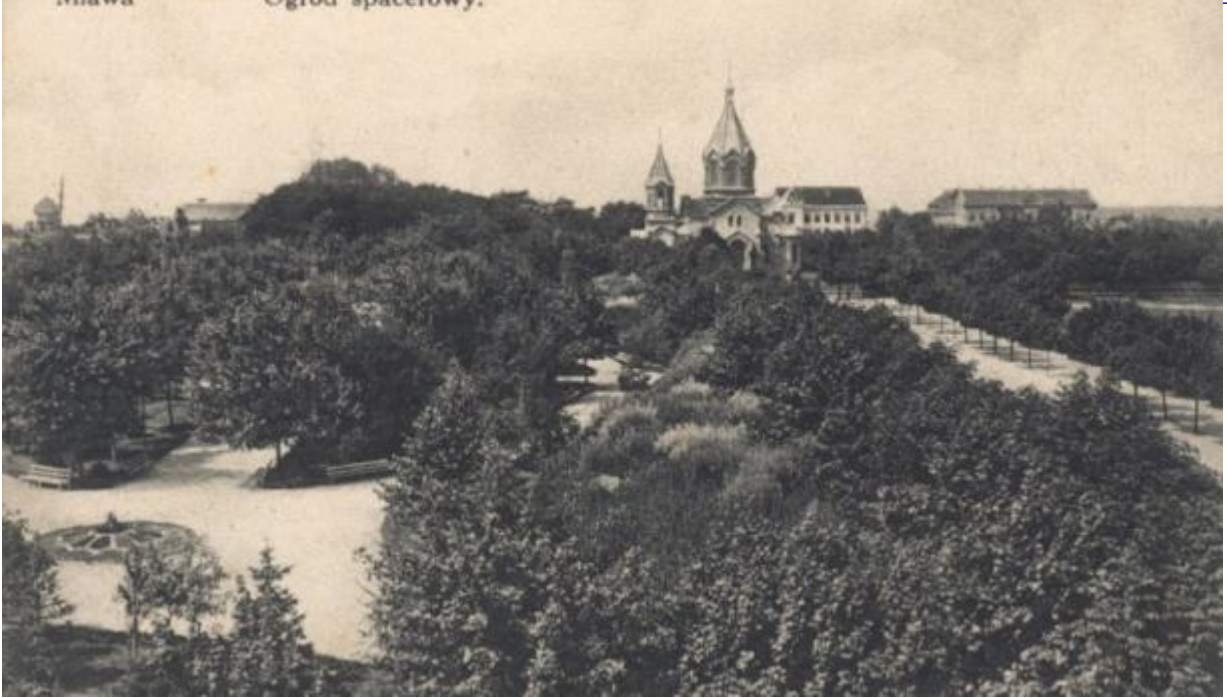








miawa Ogrod spacerowy.











Do pobrania

[Dyplom za najpiękniejszy park Mazowsza 1.34 MB](#)

[Statuetka za najpiękniejszy park Mazowsza 227.56 KB](#)

---

**Adres źródłowy:** <https://mlawa.pl/arttykul/mlawski-park-najpiekniejszy-na-mazowszu-0>