



**Opublikowane na:** Mława (mlawa.pl)

**Autor:** Magdalena Grzywacz

---

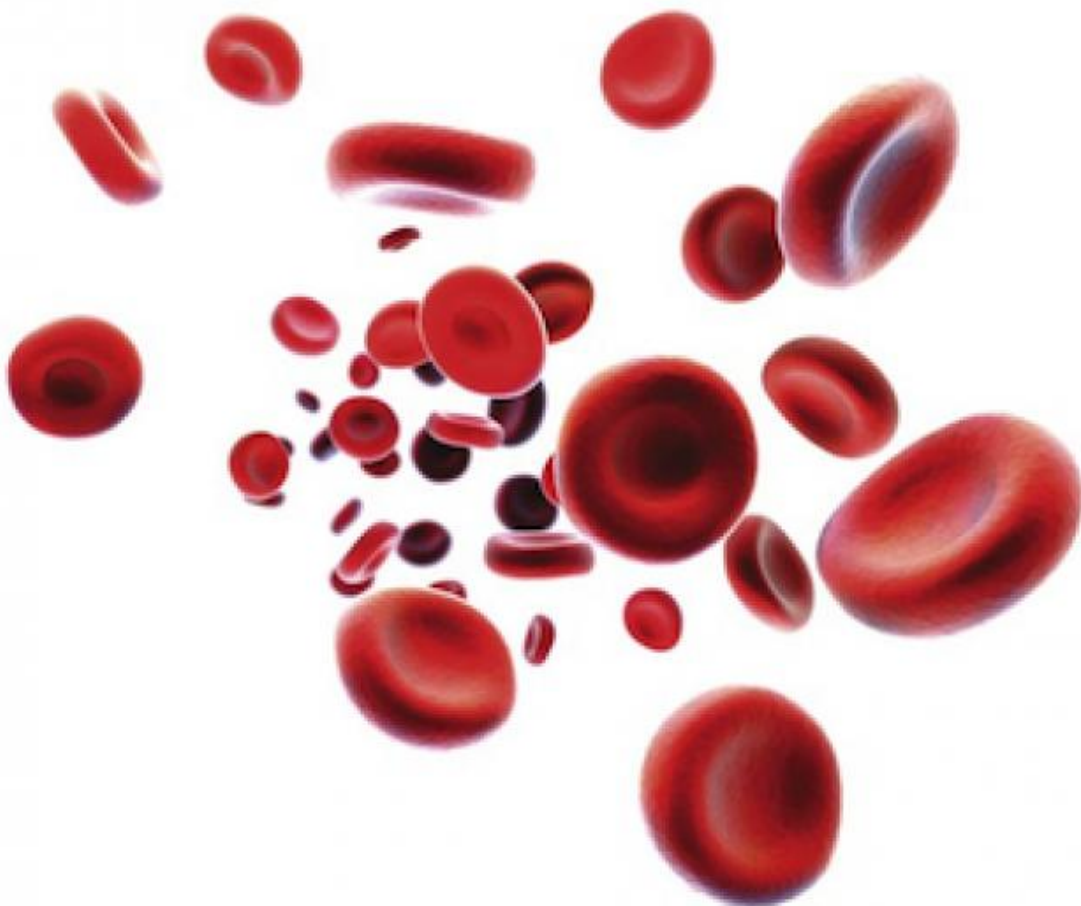
## **Oddaj krew - ocal życie**

Publikowane od

01.10.2013 00:00:00

Publikowane do

01.11.2013 00:00:00



Burmistrz Miasta Mława i Prezes LG Electronics Mława zapraszają honorowych krwiodawców oraz osoby, które pragną zasilić ich szeregi, na specjalną akcję krwiodawczą organizowaną 6 października br. w Mławskiej Hali Sportowej podczas XI Ogólnopolskiego Turnieju Tańca Towarzyskiego GRAND PRIX POLSKI Młodzieży.

Idea jest piękna – miłośnicy sportu i aktywności fizycznej, czyli osoby, które cenią wartość jaką jest zdrowie, będą miały okazję wykazać się szlachetnym gestem i podzielić z potrzebującymi najcenniejszym darem – własną krwią. Inicjatorem akcji jest mławska filia koncernu LG Electronics, która podjęła współpracę z lokalną stacją krwiodawczą oraz MHS . - LG Electronics już od 14 lat funkcjonuje w Mławie. Naszą misją jest produkcja telewizorów i monitorów komputerowych najwyższej jakości. Z Mławy eksportujemy nasze produkty do kilkudziesięciu krajów świata. Zarówno na rynek polski jak i na rynki wszystkich krajów Unii Europejskiej. Ale mamy świadomość że działamy tu na Mazowszu, w przyjaznym mieście, z którego środowiskiem społecznym mamy rozliczne, ciepłe relacje. Dlatego chętnie wspieramy inicjatywy służące mławskiemu społeczeństwu, a także instytucje promujące kulturę, naukę, rozrywkę - wyjaśnia Daniel Kortlan, dyrektor ds. korporacyjnych LG Electronics.

Poparcia akcji udzielił Burmistrz Sławomir Kowalewski, podkreślając, że dla miasta i jego mieszkańców podobne inicjatywy są bardzo ważne. – Krew jest niezwykle cennym darem. Mimo postępu technologii medycznych człowiek wciąż nie może stworzyć produktu, który ma właściwości takie jak ona. Oddając krew możemy mieć pewność, że realnie pomagamy ludziom. I to nie slogan, dar krwi jest rzeczywiście darem życia – twierdzi Sławomir Kowalewski.

Krew będzie można oddać w Mławskiej Hali Sportowej 6 października br. (niedziela) podczas XI Ogólnopolskiego Turnieju Tańca Towarzyskiego GRAND PRIX POLSKI Młodzieży, w godzinach od 12:00 do 20:00.

*Magdalena Grzywacz/Rzecznik Prasowy UMM*

---

**Adres źródłowy:** <https://mlawa.pl/arttykul/oddaj-krew-ocal-zycie>