



Opublikowane na: Mława (mlawa.pl)

Autor: Magdalena Grzywacz

Ekipa MPDM odkryła starą studnię w centrum Mławy

Publikowane od
21.05.2013 00:00:00

Publikowane do
21.06.2013 00:00:00



W północno-zachodnim narożniku Starego Rynku ekipa Mławskiego Przedsiębiorstwa Drogowo-Mostowego odkryła studnię. Prawdopodobnie jest to jedno z czterech ujęć wody, które pod koniec XVIII wieku wykopano w narożnikach rynku.

Pracownicy Mławskiego Przedsiębiorstwa Drogowo-Mostowego rozpoczęli prace na polecenie Burmistrza Sławomira Kowalewskiego, aby odkryć przyczynę częstego zapadania się nawierzchni chodnika przy parkanie Kościoła Św. Trójcy w Mławie.

Pod warstwą ziemi odkryto właz metalowy, a pod nim kolejny, z otworem o szerokości około 15 centymetrów. Zabezpiecza on kilkumetrową studnię z wodą. Po wykonaniu serii zdjęć informacja o znalezisku została przekazana do służb konserwatorskich.

Zdaniem historyka, regionalisty, rektora PWSZ i autora książek o tematyce mławskiej – doc. dra Leszka Zygnera, lokalizacja odkrycia może świadczyć o tym, że jest to jedna ze studni, które zostały wybudowane w Mławie po licznych pożarach. Największa z XVIII-wiecznych pożóg w sierpniu 1776 roku zniszczyła pięć ulic i 83 domy w centrum miasta.

W książce L. Zygnera „Mława – miasto pogranicza” czytamy: „Pod koniec XVIII wieku na rynku miejskim wykopano cztery studnie, każdą w innym narożniku. Miały one w razie pożaru dostarczać mieszkańcom okolicznych domostw większej ilości wody do gaszenia ognia.” (s.96).

Z uwagi na głosy mieszkańców, Burmistrz Sławomir Kowalewski bierze pod uwagę możliwość odbudowy studni jako atrakcji i ciekawego elementu małej architektury w przestrzeni miejskiej.

Magdalena Grzywacz/Rzecznik Prasowy UMM





•

-



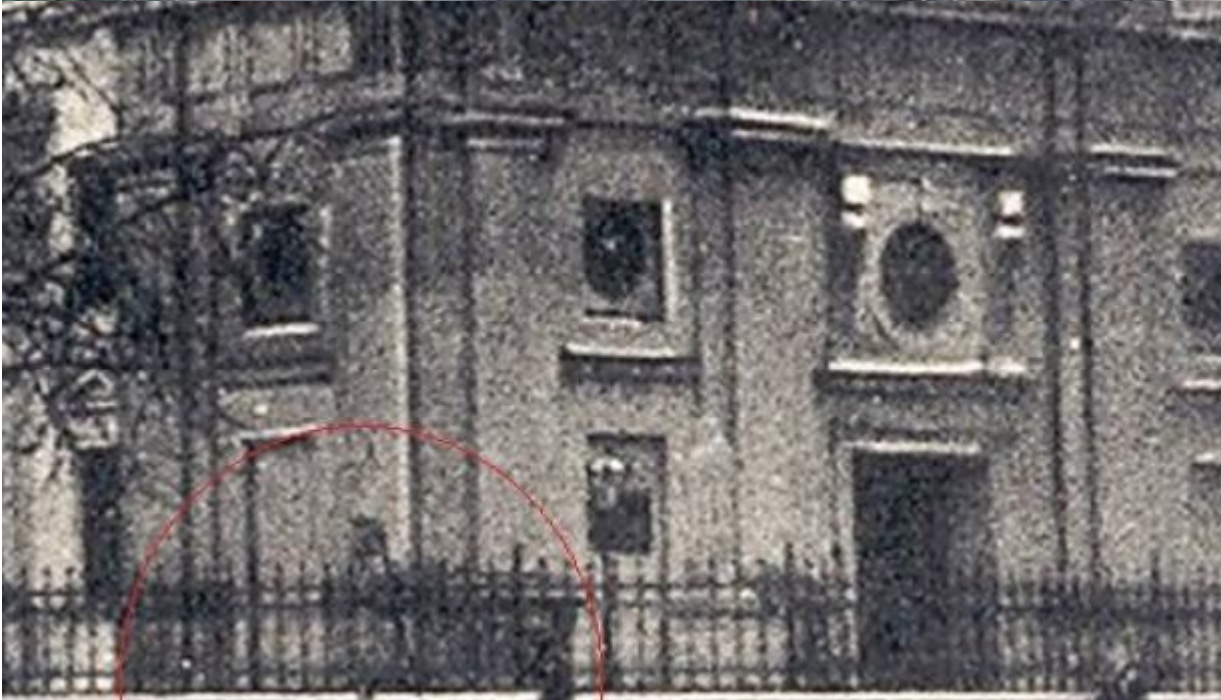
•

-











Adres źródłowy: <https://mlawa.pl/arttykul/ekipa-mpdm-odkryla-stara-studnie-w-centrum-mlawy>