



Opublikowane na: Mława (mlawa.pl)

Autor: Agnieszka Puzio-Dębska

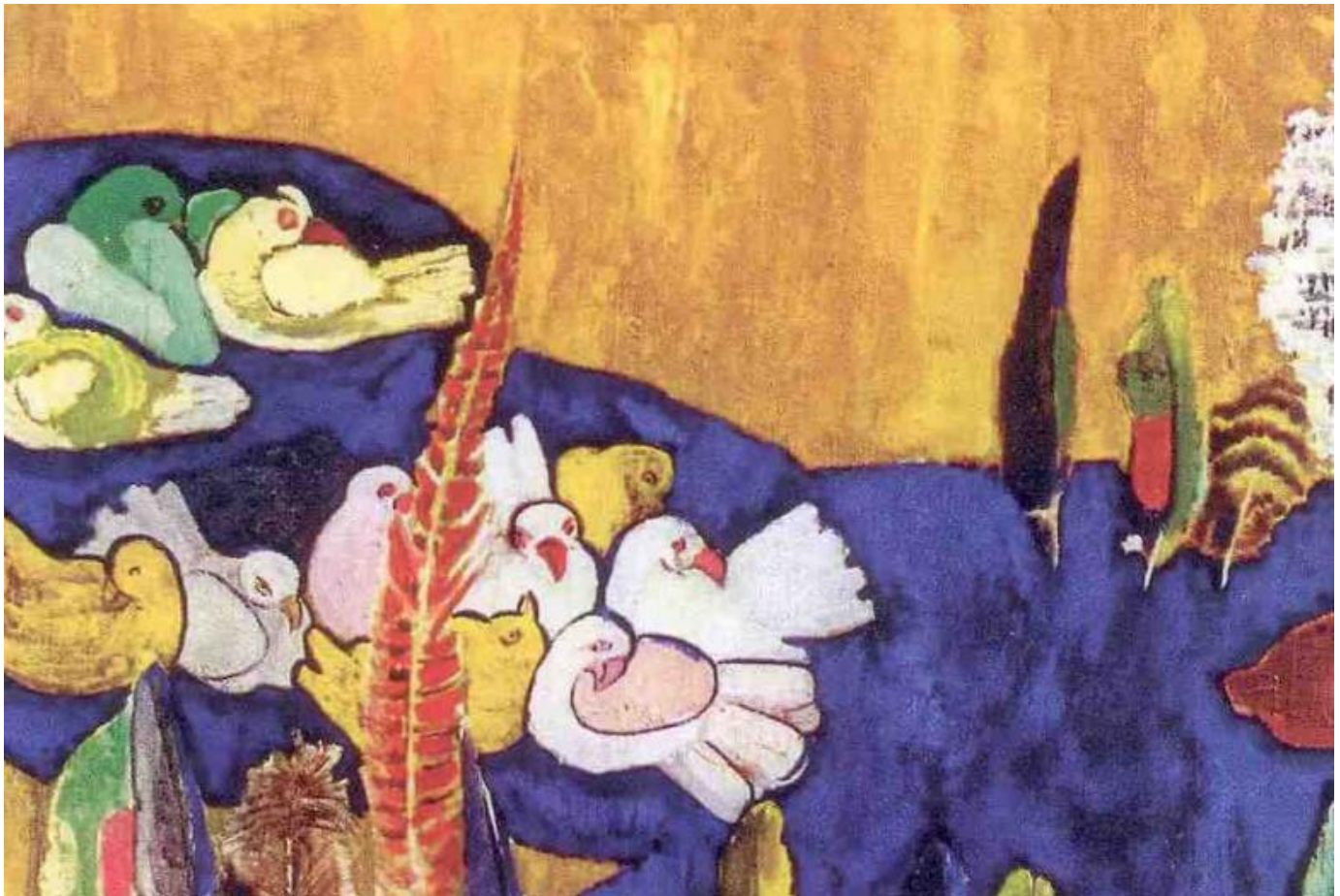
Wystawa malarki, rzeźbiarki, projektantki pochodzącej z Mławy

Publikowane od

31.07.2012 00:00:00

Publikowane do

31.08.2012 00:00:00



Trafiliśmy na ślad kolejnej mławianki, która odniosła sukces, a o istnieniu której mało kto pamięta. W czasopiśmie Zwierciadło ukazał się artykuł autorstwa Stacha Szablowskiego opisujący życie oraz twórczość Sary Lipskiej. Wynika z niego, iż malarka, rzeźbiarka urodziła się w Mławie. Rozpoczęliśmy poszukiwania faktów, zdjęć, dokumentów.

W dniach od 19 sierpnia do 4 listopada br w pałacyku Królikarnia, Oddział Muzeum Narodowego w Warszawie, Muzeum Rzeźby im. X. Dunikowskiego, ul. Puławska 113, będzie miała miejsce wystawa „Sara Lipska, w cieniu mistrza”. Wernisaż odbędzie się 19 sierpnia o godz. 14:00. W imieniu organizatorów serdecznie zapraszamy.

http://www.mnw.art.pl/index.php/pl/wystawy_czasowe/wystawy/art133.html

Sara Lipska to mławianka pochodzenia żydowskiego urodzona w 1882 roku. Córka kupca Mendela Jozka Lipskiego. Mimo konserwatywnych poglądów środowiskowych, z których się wywodziła rodzice Sary byli otwarci na świat, ukończyła Szkołę Sztuk Pięknych w Warszawie. Malarka, rzeźbiarka, projektantka. Na stałe zamieszkała w Paryżu gdzie oprócz obrazów i rzeźb wykonywała m.in. projekty dla Baletów Rosyjskich legendarnego zespołu tanecznego Siergieja Diagilewa (dla którego pracował również Picasso) oraz nowoczesne awangardowe projekty wewnątrz dla ekscentrycznego „króla fryzjerów” Antoniego. Była jedną z nielicznych kobiet zaakceptowaną w świecie sztuki które weszły do niego w cieniu mistrza – w jej przypadku był to Xawery Dunikowski , partner życiowy i ojciec jej córki.

W załączniku fragment "Pejzaży z gołębiami" (ok. 1915 - 1925), obraz z kolekcji Musee d'Art et d'Histoire de la Ville Meudon.

Agnieszka Puzio Dębska/WP

Do pobrania

[sara lipska.jpg 86.63 KB](#)

Adres źródłowy: <https://mlawa.pl/arttykul/wystawa-malarki-rzezbiarki-projektantki-pochodzacej-z-mlawy>