



Opublikowane na: Mława (mlawa.pl)

Autor: root@npc.pl

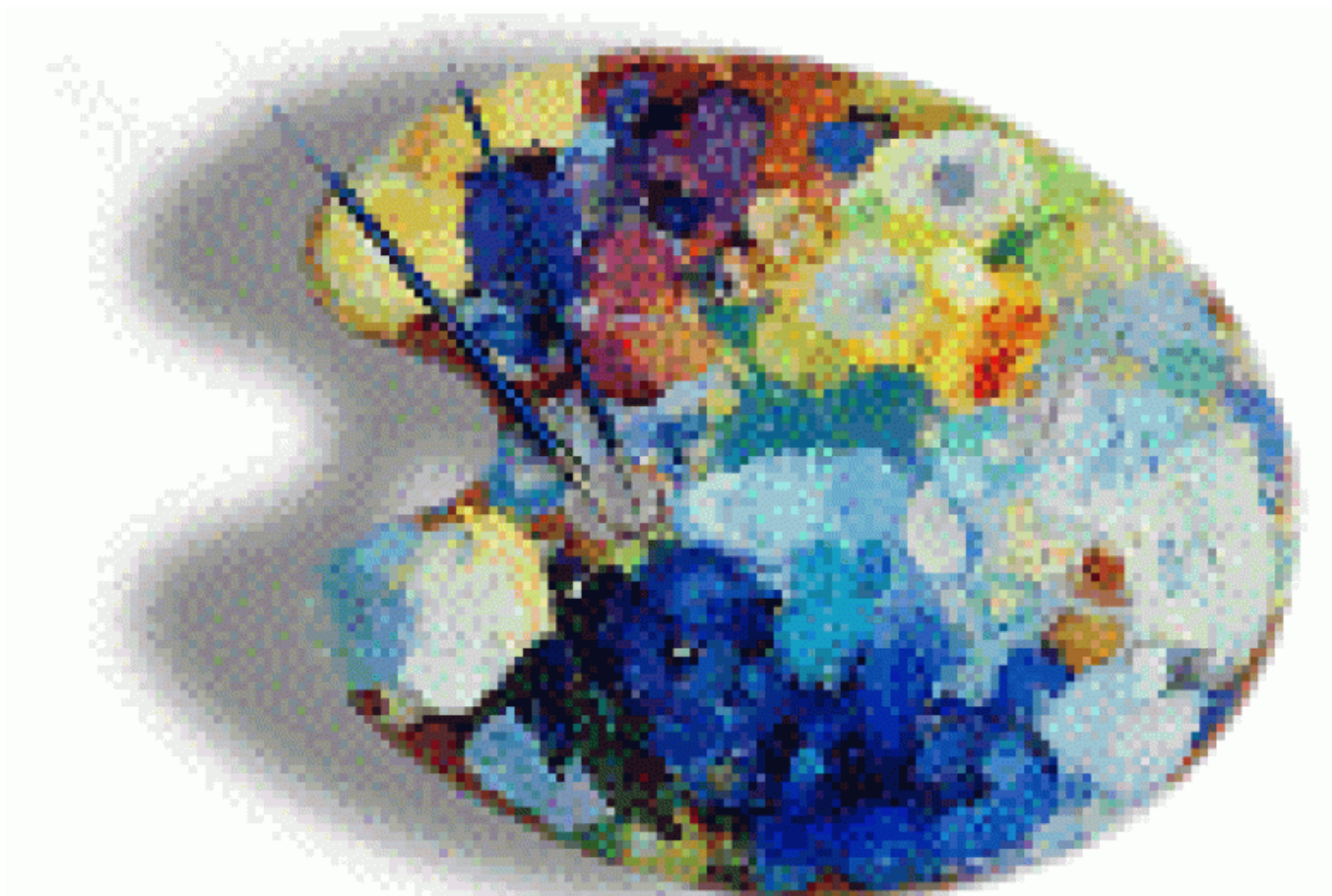
III MIĘDZYNARODOWY PLENER MALARSKI „MAZOWSZE PÓŁNOCNE PĘDZLEM MALOWANE – MŁAWA 2011”

Publikowane od

11.07.2011 00:00:00

Publikowane do

11.08.2011 00:00:00



III MIĘDZYNARODOWY PLENER MALARSKI „MAZOWSZE PÓŁNOCNE PĘDZLEM MALOWANE - MŁAWA 2011”

1 - 15 sierpień 2011

ORGANIZATOREM PLENERU JEST POLSKI KLUB EKOLOGICZNY OKRĘG MAZOWIECKI
KOŁO W MŁAWIE.

PARTNERZY

- URZĄD MIASTA W MŁAWIE
- STAROSTWO POWIATOWE W MŁAWIE
- PARAFIA ŚW. JANA KANTEGO MŁAWA WÓLKA
- NADLEŚNICTWO DWUKOŁY

TERMIN I MIEJSCE PLENERU

- Plener trwać będzie od 01.08. do 15.08.2010r.
- Zakwaterowanie w Bursie Szkolnej przy ul. Lelewela 5 w Mławie
- W dniu przyjazdu 01.08.2010r. /poniedziałek/ organizatorzy zapewniają 2 posiłki
- OBIAD i KOLACJĘ. W dniu wyjazdu 15.08.2010r. /poniedziałek/ - ŚNIADANIE.

UCZESTNICY PLENERU

- Twórcy profesjonalni z różnych stron kraju i zagranicy zaproszeni przez organizatorów.
- Twórcy miejscowi, którzy zaakceptują warunki uczestnictwa.

CEL PLENERU

- Utrwalanie poprzez twórczość malarską historii oraz dnia dzisiejszego Mławy i okolic, ze szczególnym uwzględnieniem zabytkowych obiektów świeckich, sakralnych i przyrodniczych Mazowsza Północnego.
- Promocja kulturalna, turystyczna i społeczna Ziemi Mazowieckiej poprzez działania w obszarze kultury i ekologii, szczególnie poprzez twórczość malarską.
- Spotkania, dyskusje kulturalno – artystyczne uczestników pleneru i twórców miejscowych.

ORGANIZATORZY ZAPEWNIAJĄ

- Zakwaterowanie w Bursie Szkolnej przy ul. Lelewela 5 w Mławie. Pokoje 2 osobowe z łazienką. Wyżywienie: 3 posiłki: śniadanie i kolacja / szwedzki stół/ oraz obiad . Kawa, herbata, napoje – przez cały dzień. W Bursie jest możliwość korzystania z pomieszczeń do malowania.
- Materiały – 4 płótna, terpentyna, olej lniany /100ml/
- Atrakcyjny program pobytu na plenerze; spotkania integracyjne, ogniska, wyjazdy.
- Wystawy poplenerowe trwające od 14.08 do 30.10.2011r
- Reklamowanie pleneru i artystów w środkach masowego przekazu.
- Wydanie katalogu poplenerowego.

UCZESTNICY ZOBOWIĄZANI SĄ DO:

- Przywiezienia ze sobą własnych narzędzi pracy.
- Przygotowania życiorysu artystycznego do katalogu.
- Wykonania prac malarskich tematycznie związanych z Mławą i Mazowszem Północnym, jego pejzażem i architekturą.
- Przekazania na rzecz organizatorów 2 obrazów olejnych wykonanych na otrzymanych płótnach, lub 4 pastelii lub 4 akwareli o minimalnym formacie 40x50 cm oprawionych w passe partout.
- Dobrego humoru – wymóg konieczny i niezbędny!!!!

ORGANIZATORZY MAJĄ PRAWO WYBORU PRAC!

O udziale w Plenerze decyduje kolejność zgłoszeń, o czym poinformujemy pisemnie, telefonicznie bądź majlowo. Karty zgłoszenia proszę przesać na adres Klubu PKE w Mławie do dnia 30 .06.2011r.

KOMISARZ ARTYSTYCZNY PLENERU - WOJCIECH RUTKOWSKI
KOMISARZ ORGANIZACYJN PLENERU - EWA KAROLINA OSOWSKA

tel. kom. 609 835 610 tel. kom. 694 841 269

e-mail: rutkowski [dot] wojciech@yahoo [dot] pl e-mail: ewa [dot] osowska@yahoo [dot] pl

Plener dofinansowano z dotacji Urzędu Miasta w Mławie w konkursie ofert oraz Starostwa Powiatowego w Mławie

Adres źródłowy: <https://mlawa.pl/arttykul/iii-miedzynarodowy-plener-malarski-mazowsze-polnocne-pedzlem-malowane-mlawa-2011>