



Opublikowane na: Mława (mlawa.pl)

Autor: root@npc.pl

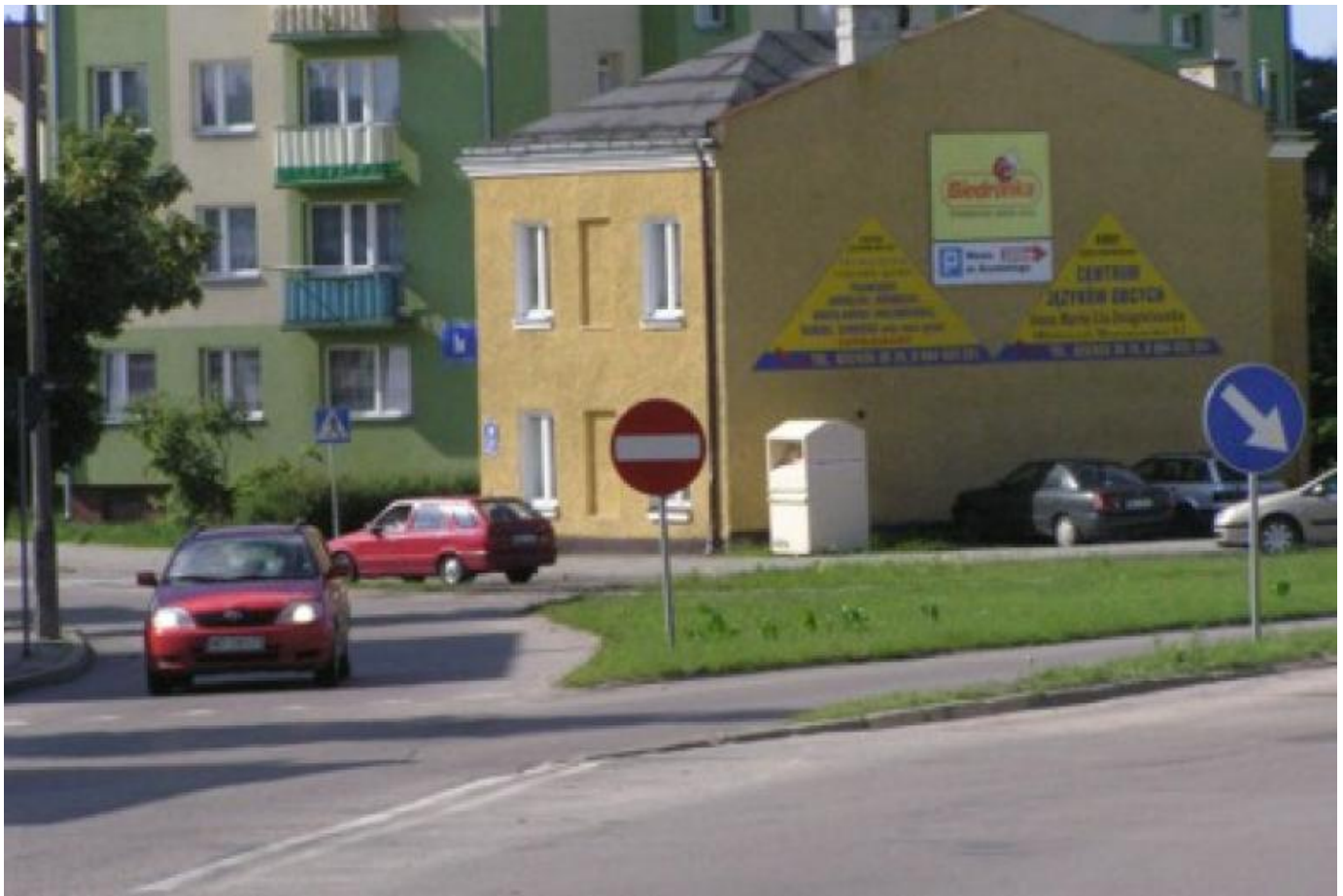
Trwa drugi etap przebudowy ul. Warszawskiej

Publikowane od

15.06.2009 00:00:00

Publikowane do

15.07.2009 00:00:00



Zgodnie z zapowiedzią Burmistrza Sławomira Kowalewskiego, po pierwszym etapie przebudowy ul. Warszawskiej przystąpiliśmy do drugiego, zamykającego inwestycję etapu.

W ubiegłym roku miasto z Mazowieckim Zarządem Dróg Wojewódzkich wykonało chodnik po prawej stronie ul. Warszawskiej na odcinku od skrzyżowania z drogą krajową nr 7 do Cegielni. Dzięki tej inwestycji dzieci mieszkające po drugiej stronie „siódemki” mogą teraz bezpiecznie chodzić do szkoły.

Zgodnie z zapowiedzią w tym roku kontynuujemy rozpoczęte prace. W porozumieniu z MZDW projektujemy chodniki po lewej stronie drogi, od ul. Okólnej do E7 oraz od „siódemki” do ul. Cegielnia. Poza budową nowych trotuarów ulica zostanie poszerzona, wyposażona w kolektor deszczowy, okrawężnikowana oraz ozdobiona zielenią.

Projekt został uzgodniony z MZDW 28 maja b.r. w Warszawie. Na początku czerwca w siedzibie Generalnej Dyrekcji Dróg Krajowych i Autostrad przedstawiciele ratusza porozumieli się z szefostwem GDDKiA w sprawie budowy kolektora deszczowego pod skrzyżowaniem ul. Warszawskiej z „siódemką”. – To rozwiązanie najlepsze z możliwych – nie kryje zadowolenia naczelnik wydziału inwestycji Krzysztof Jaros. Burmistrz planuje przekazać plany dokończenia przebudowy Warszawskiej do MZDW jeszcze przed okresem tworzenia budżetu na rok następny. Jeśli inwestycja zostanie zaplanowana do realizacji w 2010 rok – zostanie także wykonana.

Taki sam scenariusz dotyczy ronda u zbiegu ulic Grzebskiego i Warszawskiej. Trwają prace przy projekcie, który zamierzamy przekazać do MZDW jeszcze latem tego roku.

mg

Adres źródłowy: <https://mlawa.pl/arttykul/trwa-drugi-etap-przebudowy-ul-warszawskiej>