



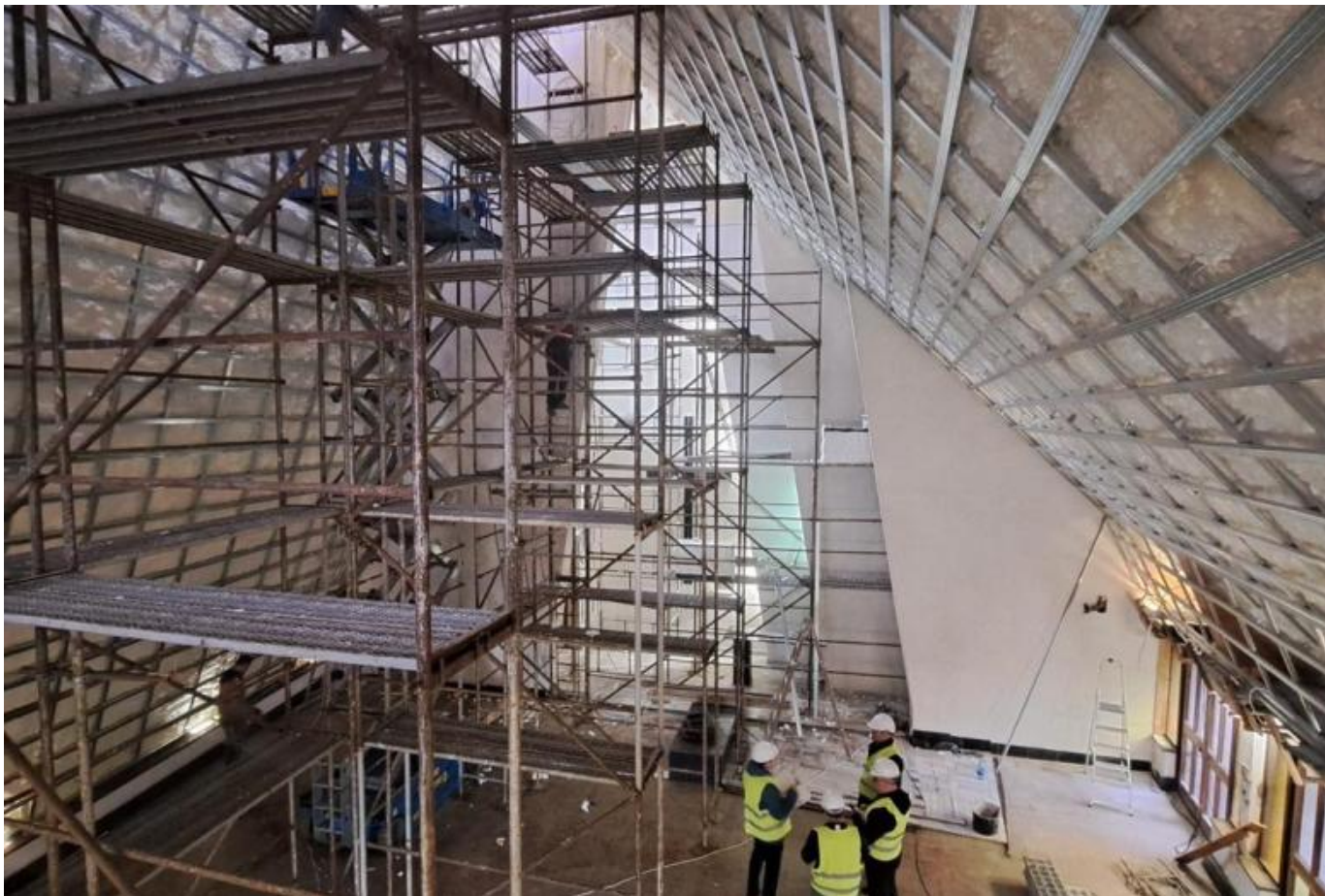
Opublikowane na: Mława (mlawa.pl)

Autor: Urszula Adamczyk

Remont kaplicy na cmentarzu komunalnym

Publikowane od

03.04.2024 09:35:17



Trwają prace termomodernizacyjne domu przedpogrzebowego – czyli popularnej kaplicy – na cmentarzu komunalnym w Mławie. Inwestycja powinna zostać zrealizowana do września. Jej koszt to prawie 770 000 zł.

W ramach zadania zamontowano już instalację fotowoltaiczną i zainstalowano promienniki ciepła, które ogrzeją budynek. Wykonano docieplenie dachu pianą poliuretanową i płytami gipsowo-kartonowymi. Obecnie trwają prace przy wymianie stolarki okiennej. Kolejnym etapem będą prace elewacyjne – naprawa, mycie, odgrzybianie i reperacja z impregnacją płyt kamiennych z piaskowca. W planach jest też demontaż stalowego krzyża z oczyszczeniem, malowaniem i ponownym montażem; wykonanie poroży stalowej malowanej proszkowo wewnątrz budynku; demontaż opaski betonowej i wykonanie nowej z kostki betonowej.

KSM

Adres źródłowy: <https://mlawa.pl/index.php/arttykul/remont-kaplicy-na-cmentarzu-komunalnym>