



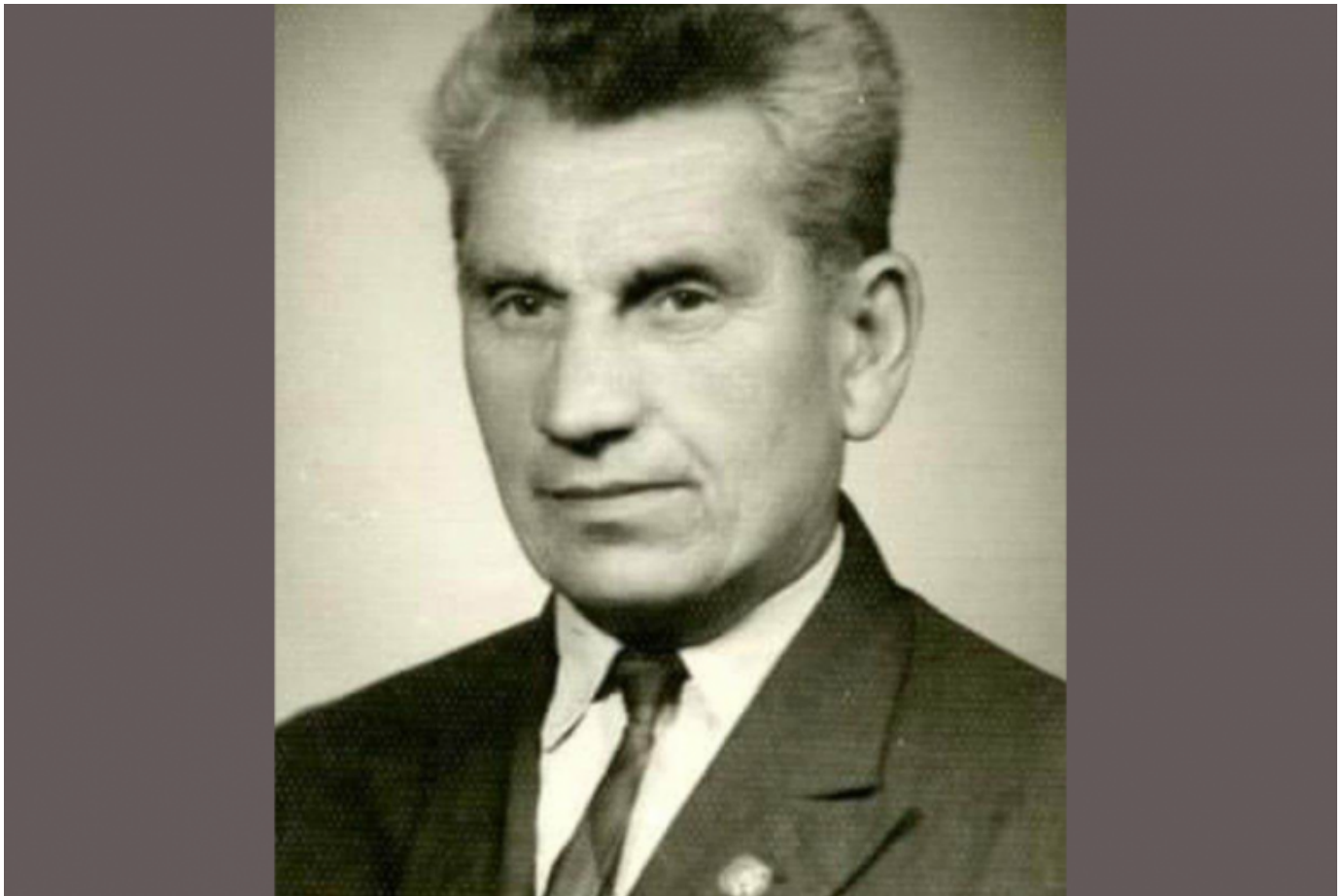
Opublikowane na: Mława (mlawa.pl)

Autor: Urszula Adamczyk

Druh Michał Kowalewski patronem skweru w centrum Mławy

Publikowane od

17.06.2023 10:16:26



Decyzją Rady Miasta Mława skwer położony przy skrzyżowaniu ulic Piłcockiej i Spichrzowej zyska patrona – druha Michała Kowalewskiego. Wniosek w sprawie nadania imienia złożyła społeczność harcerska i mieszkańcy

Miasta Mława.

Michał Kowalewski (1908-1970) był aktywnym uczestnikiem i organizatorem harcerstwa mławskiego od czasu wstąpienia w 1923 r., przez okres wojny i po jej zakończeniu. Współtworzył wiele mławskich organizacji społecznych, społecznych i zawodowych. Po zakończeniu wojny pracował w Starostwie Powiatowym w Mławie, Powiatowej Stacji Sanitarno-Epidemiologicznej, w szpitalu oraz w Urzędzie Miejskim w Mławie. W czerwcu 2007 roku został pośmiertnie odznaczony Złotym Krzyżem za zasługi dla harcerstwa polskiego.

Jak uzasadniają autorzy wniosku o nadanie jego imienia skwerowi, „to harcerz – legenda, instruktor – wychowawca, wielki przyjaciel dzieci i młodzieży, a także wszystkich mławian, wzorowy obywatel i szlachetny człowiek, dobry duch przedsięwzięcia bez reszty oddający się sprawom społecznym”.

UA

Adres źródłowy: <https://mlawa.pl/index.php/arttykul/druh-michal-kowalewski-patronem-skweru-w-centrum-mlawy>