



**Opublikowane na:** Mława (mlawa.pl)

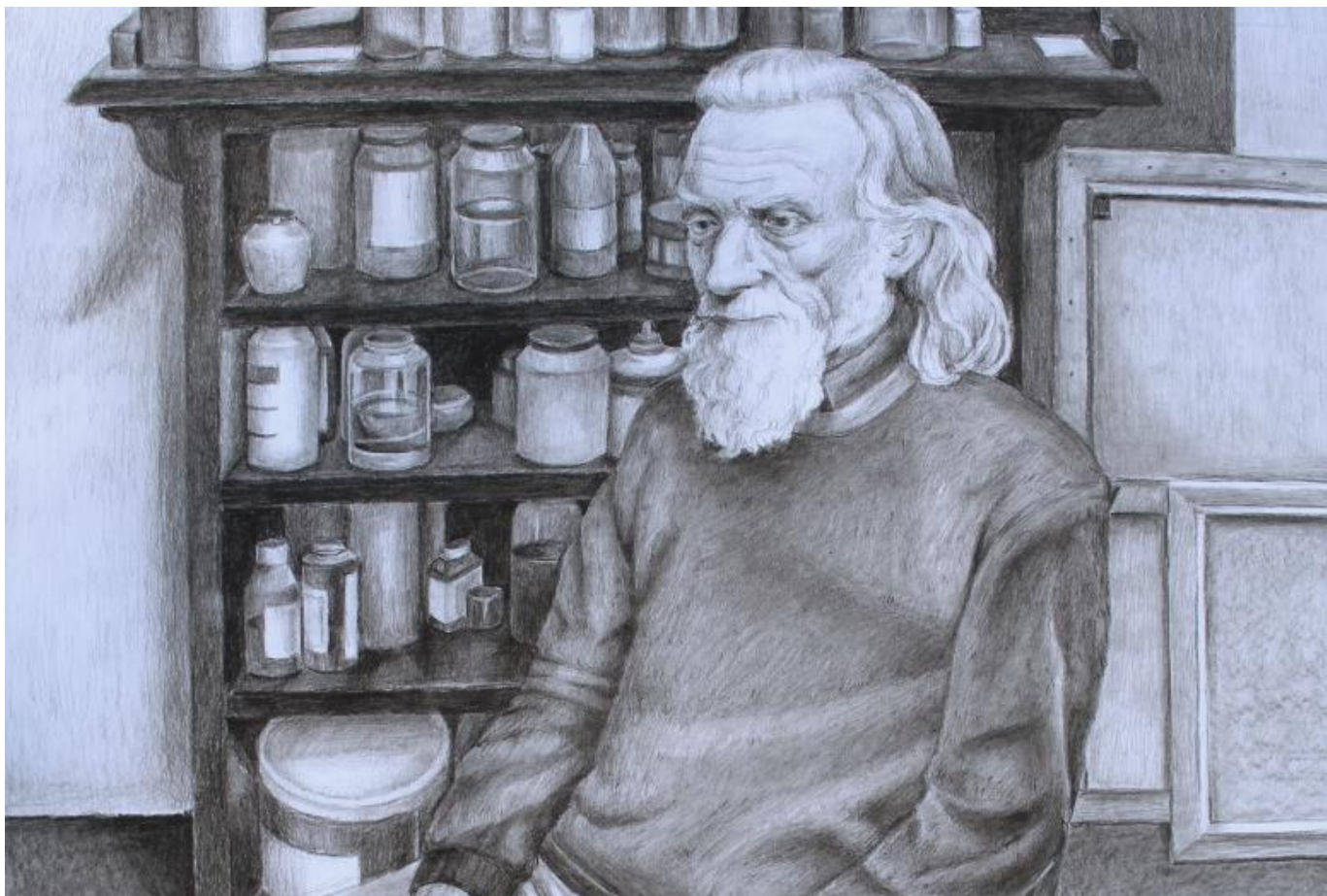
**Autor:** Krzysztof Napierski

---

## Malarstwo w „13”

Publikowane od

20.09.2022 13:05:11



Galeria „13” zaprasza na 175. wystawę czasową, której bohaterką będzie Andżelika Kępa i jej wystawa pt. „Mławski rozdział”. Wernisaż odbędzie się w piątek 23 września 2022 r. o godz. 18:00 w siedzibie galerii mieszczącej się w Centrum Medycznym przy ul. Żwirki 26 w Mławie.

Materia? wystawy liczy 30 du?oformatowych prac wykonanych za pomoc? o?ówka i farb akrylowych na kartonie i tekturze. Tematyka to portrety ludzkie i martwa natura. Jak sama autorka powiedzia?a, jest to podsumowanie do chwili obecnej jej dzia?alno?ci artystycznej w postaci du?ej, profesjonalnej wystawy w Galerii „13”. Dzie?a And?eliki urzekaj? nie tylko wielko?ci? i rozmachem, ale tak?e dojrza?o?ci? artystyczn?, staranno?ci? wykonania i emanuj? duchowo na odbiorc?.

And?elika K?pa – urodzona w M?awie, mieszkanka miejscowo?ci Gr?dek w gm. Szre?sk. Szko?? podstawow? uko?czy?a w Proszkowie, gimnazjum w Szre?sku, za? liceum w M?awie. Od pa?dziernika studentka pierwszego roku grafiki Akademii Sztuk Pi?knych w Gda?sku. W gimnazjum by?a laureatk? ogólnopolskiego konkursu z j?zyka angielskiego. Swoj? przygod? z kredkami i papierem rozpocz??a w szkole podstawowej. Jej prace mo?na by?o ogl?da? na przestrzeni lat na szkolnych wystawach. Ostatnie par? lat to intensywna praca nad doskonaleniem warsztatu pod okiem Anny Pietru?-Bral, która zaowocowa?a dostaniem si? na wy?sz? uczelni? artystyczn?.

W czasie wernisa?u b?dzie mo?na bli?ej pozna? autork? prac, jej osi?gni?cia, plany ?yciowe, pos?ucha? dobrej muzyki i wierszy oraz wzi?? udzia? w konkursach z nagrodami. Nie zabraknie tak?e s?odkiego pocztunku i lampki szampana.

Wystaw? mo?na ogl?da? do 7 pa?dziernika 2022 r.

*Zaprasza i poleca Janusz D?bski – opiekun Galerii „13”.*

*Miejsce przyjazne ludziom i kulturze.*

Do pobrania

[plakat wydarzenia 52.15 KB](#)

---

**Adres źródłowy:** <https://mlawa.pl/index.php/artykul/malarstwo-w-13>