



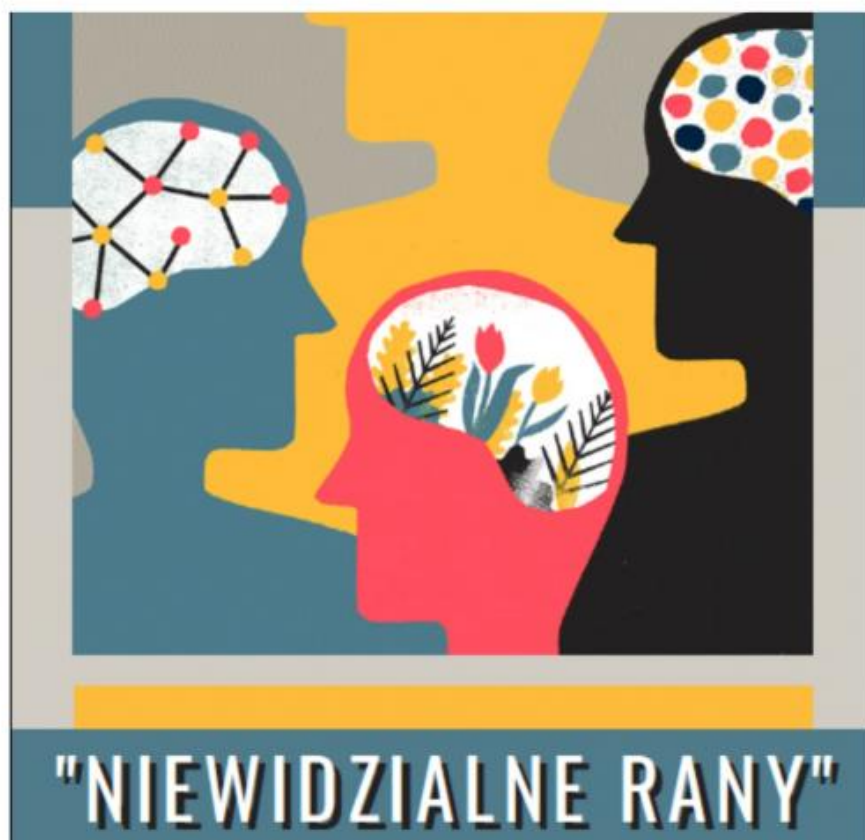
Opublikowane na: Mława (mlawa.pl)

Autor: Agnieszka Puzio-Dębska

Program profilaktyczny pt. „Niewidzialne Rany”

Publikowane od

27.12.2021 09:12:47



W klasach VII i VIII szkół podstawowych przeprowadzony został **program profilaktyczny pt. „Niewidzialne Rany”**, którego realizatorem była firma NOWE HORYZONTY z Wrocławia. **Program obejmował problematykę w zakresie**

zdrowia psychicznego dzieci i młodzieży oraz wsparcia osób dorosłych w zakresie rozwijania odpowiedzialnej polityki informacyjnej dotyczących zachowań samobójczych, zapewnienia dostępu do pomocy w kryzysie psychicznym.

Z warsztatów w ramach Miejskiego Programu Profilaktyki i Rozwiązywania Problemów Alkoholowych oraz Przeciwdziałania Narkomanii dla Miasta Mława na rok 2021, **skorzystała młodzież ze wszystkich szkół podstawowe prowadzone przez Miasto Mława** - łącznie odbyły się 22 edycje warsztatów dla każdej z grup (2x45 min), 6 edycji szkolenia dla kadry oraz 6 edycji szkolenia dla rodziców w formie linku do filmu profilaktycznego.

Poprzez umiejętną współpracę trenera prowadzącego warsztaty z młodzieżą, a także podczas szkolenia prowadzonego dla nauczycieli, program pomógł uczestnikom określić czym jest kryzys, jakie ma fazy i jak sobie z nim poradzić. Dostarczono informacji na temat depresji, smutku, zachowań suicydalnych (samobójczych), rozróżnianie tych zjawisk i mechanizmów ich występowania, jak rozwijać czynniki chroniące młodzież przed zachowaniami autodestrukcyjnymi - depresją, uzależnieniem od środków psychoaktywnych. Wskazano jak ogromna jest rola zainteresowań, pasji oraz relacji wśród młodzieży podczas kryzysów.

Z opinii sphywających do Miasta ze szkół uczestniczących w programie wskazano, że promocja zdrowia psychicznego dzieci i młodzieży, jest szczególnie ważne w czasie pandemii i nauczania zdalnego. Ważnym etapem zajęć okazało się także zwrócenie uwagi na mocne strony każdego z uczniów., którym szczególnie spodobały się przedstawione podczas warsztatów techniki relaksacyjne, które postanowili częściej wdrażać podczas swojej nauki.

Przy wykorzystaniu dodatkowych środków pochodzących z tytułu opłat od napojów alkoholowych o ilości nominalnej napoju nieprzekraczającego 300 ml, **program został skierowany również do szkół ponadpodstawowych prowadzonych przez Powiat Mławski.** Dzięki temu uczniowie łącznie z 5 szkół ponadpodstawowych (z 30 klas) skorzystali z warsztatów, a także kadra nauczycielska i rodzice.

Adres źródłowy: <https://mlawa.pl/index.php/artukul/program-profilaktyczny-pt-niewidzialne-rany>