



**Opublikowane na:** Mława (mlawa.pl)

**Autor:** root@npc.pl

---

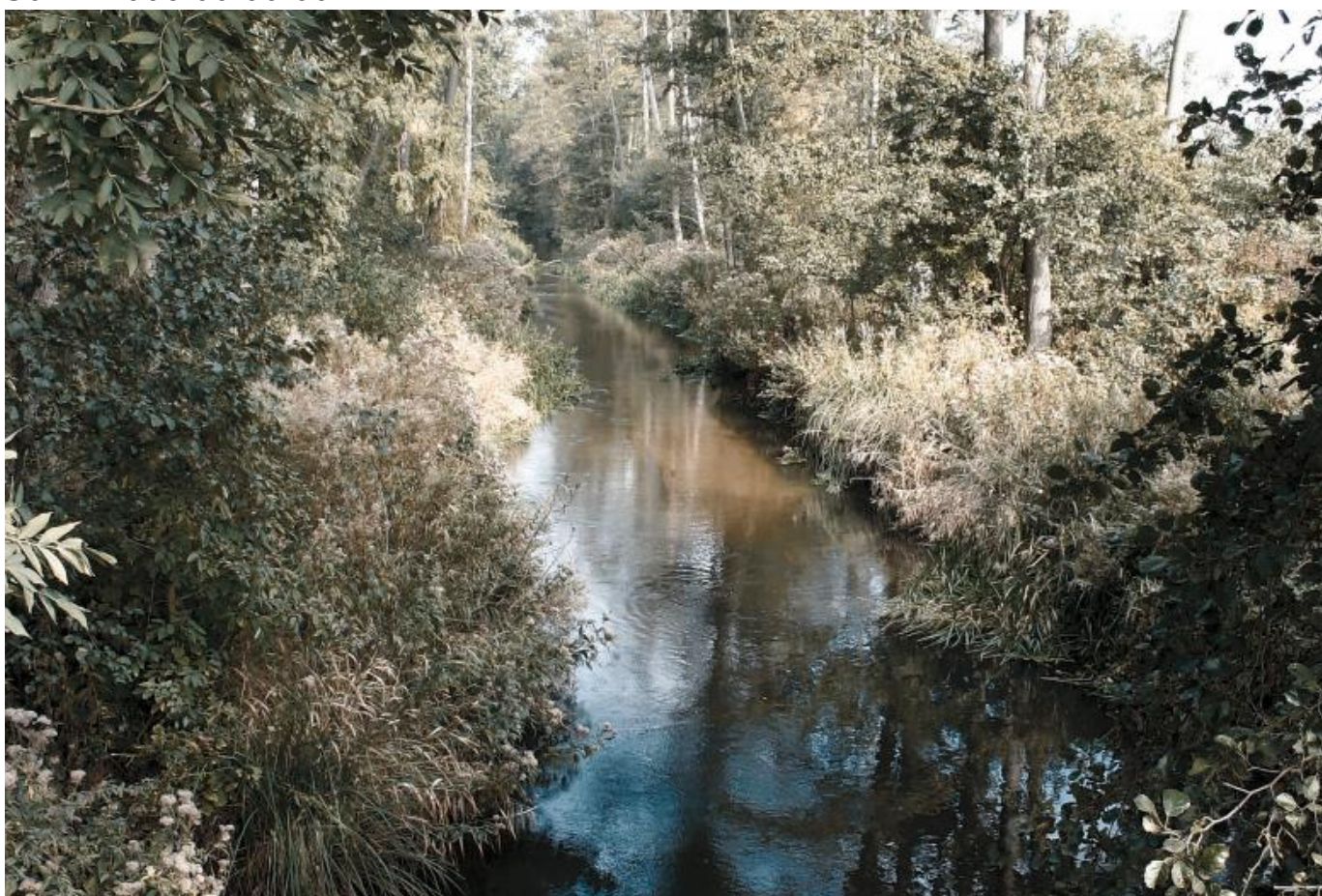
## Krzysztof Antczak

Publikowane od

30.11.2006 00:00:00

Publikowane do

30.12.2006 00:00:00



KRZYSZTOF ANT CZAK

- ur.18.09.1971 r. w Mławie. Żonaty, dwoje dzieci. Absolwent Technikum

Budowlanego w Mławie, ornitolog, fotograf przyrody, prowadził lub prowadzi ukierunkowane badania na pograniczu województw: mazowieckiego i warmińsko-mazurskiego m.in.:

- „Badania ptaków drapieżnych na powierzchniach próbnych” ,
- „Ochrona strefowa stanowisk lęgowych bociana czarnego w Polsce środkowo-wschodniej”
- „Ochrona orłów i rzadkich gatunków ptaków drapieżnych” ,
- „Monitoring Pospolitych Ptaków Lęgowych”
- badanie rozmieszczenia ptaków na Równinie Kurpiowskiej,
- „Zimowe liczenia ptaków w dolinach rzek” ,
- oraz własne akcje.

Wyszukiwanie i kontrolowanie atrakcyjnych miejsc występowania rzadkich i zagrożonych wyginięciem ptaków oraz prowadzenie własnej dokumentacji znalazło swoje odzwierciedlenie w artykułach w prasie lokalnej, czasopiśmie naukowym „Kulon” a także w wydanej ostatnio, dwutomowej książce prof. L.Tomiałowicza i T.Stawarczyka: „AWIFAUNA POLSKI – Rozmieszczenie, liczebność i zmiany”. Badania nad ornitofauną naszego i ościennych powiatów znajdą swoje odbicie w większej skali w długo oczekiwanej monografii pod roboczym tytułem „Ptaki Mazowsza”.

Będzie to zwieńczenie kilkunastoletniej, stałej, nie przerywanej pracy nad ptakami naszego regionu.

Należy do:

- Mazowiecko-Świętokrzyskiego Towarzystwa Ornitologicznego, [www.m-sto.most.org.pl](http://www.m-sto.most.org.pl)
- Ogólnopolskiego Towarzystwa Ochrony Ptaków, [www.otop.org.pl](http://www.otop.org.pl)
- Komitetu Ochrony Orłów, [www.koo.free.ngo.pl](http://www.koo.free.ngo.pl)

Dzięki ukierunkowanym badaniom nad awifauną dolin rzek :Wkry i Mławki wraz z Piotrem Pagórkim i kilkoma innymi ornitologami dostarczyli odpowiednią ilość danych do utworzenia ostoi ptaków o randze europejskiej.

Dokładny opis tej ostoi jak również występujących tam ptaków znajduje się w książce: „Ostoje ptaków o znaczeniu europejskim w Polsce”, która ukazała się w maju 2005 roku pod redakcją Pawła O. Sidło.

Zdjęcia Krzysztofa Antczaka ( dla znajomych - „ANTEK” ) były prezentowane na wielu wystawach m.in. Bieżuniu, Żurominie, Raciążu, Przasnyszu, Makowie Mazowieckim, Brodnicy, Lidzbarku Welskim, Ostródzie, Zimnej Wodzie a także w Mławie.

Jego fotografie znalazły się w wydanym przez Związek Twórców Ziemi Zawkrzeńskiej albumie „Mława” , „Almanachu” oraz pocztówkach.

Prowadzi też szeroko rozumianą edukację przyrodniczą wśród dzieci i młodzieży .Razem z nauczycielem przyrody Sergiuszem Skrobińskim organizowali prelekcje ornitologiczne m.in. w szkole w Woli Kęczewskiej , Krasnem k/Ciechanowa połączone z kuligiem i ogniskiem a także konkurs fotograficzny dla dzieci oraz Europejskie Dni Ptaków (pierwsza sobota i niedziela października).

Przez blisko dwadzieścia lat wyjazdów ornitologicznych w teren zabrało się z nim kilkaset osób podziwiających unikatowe walory przyrodnicze dolin : Orzyca, Wkry, Mławki , zanikających już bagien oraz okolicznych lasów.

Szczególne znaczenie mają doliny Wkry i Mławki , jak na razie jedyna ostoja o znaczeniu europejskim w naszym regionie.

Osoby zainteresowane ochroną przyrody na północnym Mazowszu szczególnie w mezoregionach : Wzniesienia Mławskie i Równina Raciąska proszone są o kontakt.

tel. 661170007

e-mail. kuba [dot] antczak@wp [dot] pl















---

**Adres źródłowy:** <https://mlawa.pl/index.php/arttykul/krzysztof-antczak>