



Opublikowane na: Mława (mlawa.pl)

Autor: root@npc.pl

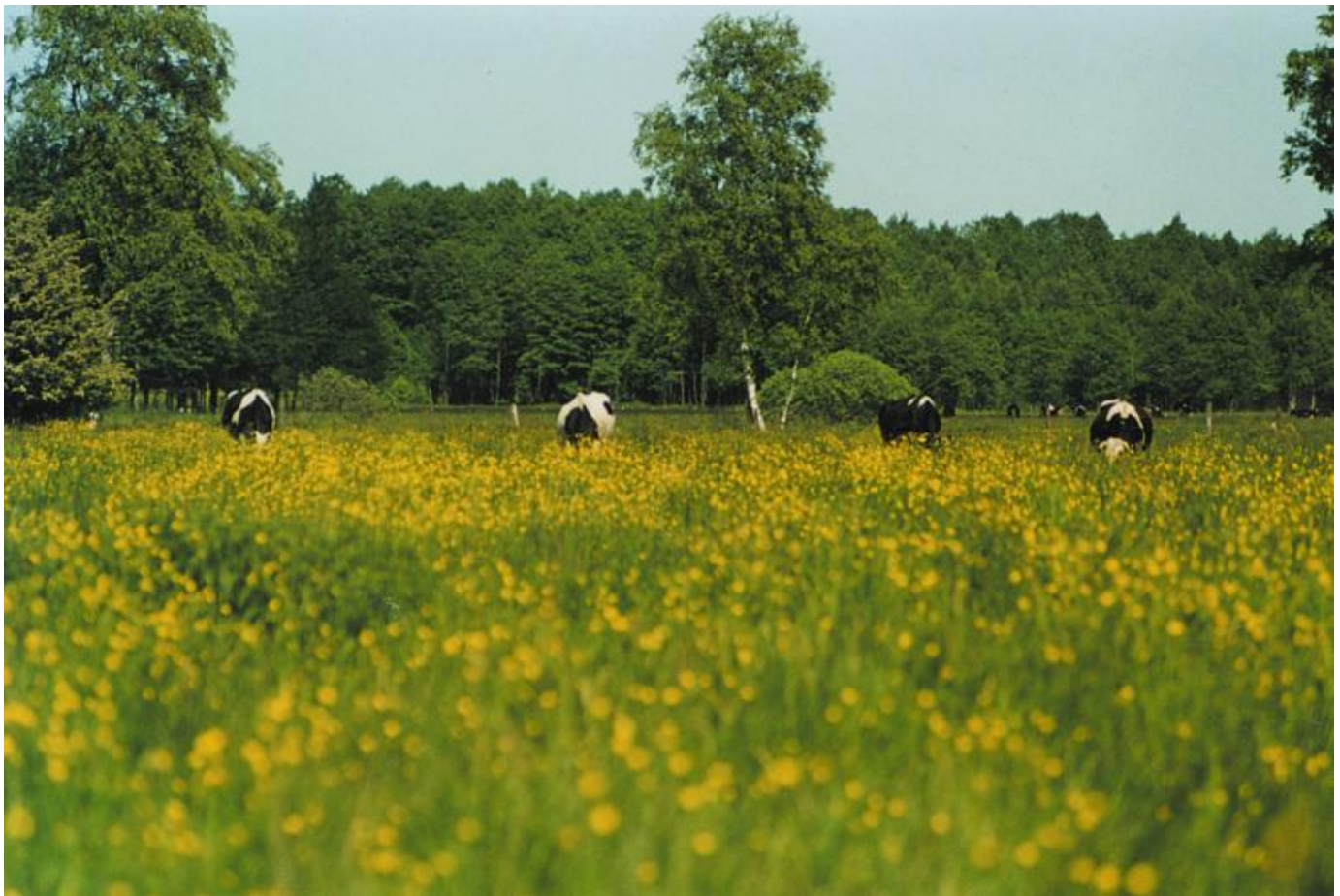
Janusz Dębski

Publikowane od

21.11.2006 00:00:00

Publikowane do

21.12.2006 00:00:00



Janusz Dębski – urodził się 1962r. w Mławie, żonaty, ojciec dwóch synów.
Wykształcenie średnie, techniczne.

Janusz Dębski wśród mławskich twórców zajmuje szczególne miejsce. Potrafi przełożyć swoje przemyślenia i stosunek do otaczającego nas świata przyrody i historii na uniwersalny język fotografii, który jest z łatwością odczytywany.

Podejmuje różnorodne działania społeczne na rzecz lokalnego środowiska. Wrażliwy na piękno, które nas otacza, stara się je pokazywać innym. Tworzy fotograficzne wystawy dokumentalne i przyrodnicze, które już dziś stanowią wartościowe zbiory z regionalizmu. Od 1999r. opracował 32 tematyczne wystawy prezentując ponad tysiąc zdjęć:

- 1) Dwory i pałace Północnego Mazowsza,
- 2) Śladami Zuzanny Morawskiej,
- 3) Cmentarze mławskie
- 4) Impresje przyrodnicze Północnego Mazowsza,
- 5) Mława wczoraj i dziś,
- 6) Ocalić od zapomnienia – zabytki powiatu mławskiego,
- 7) Śladami Stanisława Chełchowskiego,
- 8) Kościoły i kaplice północnej części diecezji płockiej,
- 9) Zabytki gminy Szydłowo,
- 10) Walory historyczno-przyrodnicze gminy Radzanów,
- 11) Gmina Lipowiec Kościelny w obiektywie Janusza Dębskiego,
- 12) Mława 2003 – ludzie, miejsca, zdarzenia,
- 13) Gmina Wieczfnia Kościelna w obiektywie,
- 14) Pejzaż malowany jesienią (fotografie Janusz Dębski, malarstwo Beata Sobieraj),
- 15) Rezerваты i pomniki przyrody Ziemi Ciechanowskiej,
- 16) Przyroda Drozdowa i okolic,
- 17) Historia i przyroda gminy Strzegowo,
- 18) Małe jest piękne – „Cztery pory roku”,
- 19) II Przegląd Twórczości Plastyków Mławskich – wystawa zbiorowa,
- 20) Kapliczki figurki i krzyże powiatu mławskiego,
- 21) Walory przyrodniczo-historyczne gminy Szreńsk,
- 22) Krajobrazy Działdowa i okolic,
- 23) Mławskie uroki zimy,
- 24) Gmina Łowo w obiektywie Janusza Dębskiego,
- 25) Historia i współczesność gminy Wiśniewo,
- 26) Historia mławskich żydów na przestrzeni wieków,

- 27) Obiekty sakralne w powiecie mławskim,
- 28) Zima w kolorze sepii,
- 29) Najciekawsze miejsca historyczne i przyrodnicze gm. Janowiec Kościelny,
- 30) Mława wczoraj i dziś cz. II,
- 31) Walory krajobrazowo-historyczne kolejki wąskotorowej Mława - Przasnysz-Krasne,
- 32) Wieże ciśnień północnego Mazowsza.

Jego prace były pokazywane oprócz Mławy w Ciechanowie, Bieżuniu, Pile, Działdowie, Lidzbarku Welskim, Przasnyszu, Żurominie, Drozdowie k/Łomży, Niedzborzu, Rostkowie, Chorzelach, Grudusku, Iłowie, Wiśniewie, Makowie Mazowieckim, Krakowie, Olsztynie, Ostródzie i Brodnicy oraz Nowym Mieście Lubawskim - w różnych miejscach: muzeach, galeriach, kościołach, domach kultury, szkołach, bibliotekach, urzędach i bankach. Każdemu otwarciu towarzyszyły, zaproszone przez autora, mławskie (i nie tylko) zespoły muzyczno-wokalne, taneczne, grupy dramatyczne i poeci, a także pokazy mody.

Inne osiągnięcia:

- Jest twórcą i opiekunem artystycznym „Galerii 13”, w której promuje początkujących artystów - amatorów. W okresie ponad 4-letniej działalności odbyły się 42 wystawy czasowe.
- Jest współzałożycielem Stowarzyszenia Autorów Polskich oddział w Mławie. Sam debiutował opowiadaniem w książce pt. „Okno na świat”.
- Członek Stowarzyszenia Twórców Ziemi Zawkrzeńskiej.
- Jest wiceprzewodniczącym Zarządu Towarzystwa Przyjaciół Muzeum Przyrody w Drozdowie k/Łomży.
- Jest wiceprzewodniczącym PTTK oddział w Mławie.
- Jego bogate zbiory filatelistyczne były pokazywane na wielu wystawach autorskich i zbiorowych m.in. w Mławie, Przasnyszu, Bieżuniu, Pile i Kielcach.
- Od 30 lat czynnie uprawia tenis ziemny. Wielokrotny mistrz Mławy w grze pojedynczej i podwójnej oraz triumfator cyklu turniejów Grand Prix Mławy. Jest instruktorem i szkoli młodych tenisistów.
- 17 lat temu założył przy TKKF „Relax” w Mławie klub rowerowy, ułożył szlaki rowerowe po Ziemi Zawkrzeńskiej. Prowadził cztery ostatnie rajdy rowerowe szlakami Pamięci Narodowej zorganizowane przez Urząd Miasta, mławskie parafie oraz Miejski Dom Kultury.
- Współpracuje ze szkołami, wygłasza odczyty historyczne na temat regionu.

Oprowadza po swoich wystawach. Przewodzi wycieczkom i zapoznaje z zabytkami naszego miasta i okolic. Przekazał komplety fotografii do szkolnych izb pamięci.

- Jest wiceprzewodniczącym Rady Rodziców w SP nr 7 im. Zuzanny Morawskiej w Mławie. Założył tam i prowadzi szkolną galerię „Siódemka”.
- Organizator życia kulturalnego w mieście.
- Jego zdjęcia można zobaczyć w folderach, informatorach, kalendarzach itp.
- Współpracował z lokalną prasą: Głosem Mławy, Kolędą, Nowym Kurierem Mławskim i Wiadomościami Mławskimi. Ta ostatnia uhonorowała Go statuetką „Veny 2001” dla zasłużonego Działacza Kultury.
- W 2004r. z rąk starosty żuromińskiego otrzymał specjalny dyplom za aktywność społeczną i zasługi dla promocji powiatu żuromińskiego.
- Trzykrotnie nominowany do tytułu „Mławianina Roku”.
- Obecnie współpracuje z gazetą katolicką „Te Deum”.

Konta







Adres źródłowy: <https://mlawa.pl/index.php/artykul/janusz-debski>