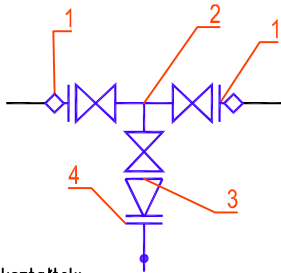


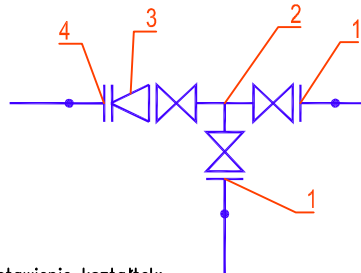
WEZEŁ Tr1



Zestawienie kształtek:

- 1 – łącznik RK DN200 – 2szt.
- 2 – trójnik żeliwny kołnierzowy DN200 zintegrowany z 3 zasuwanami – 1szt.
- 3 – redukcja żeliwna kołnierzowa DN200/100 – 1szt.
- 4 – tuleja kołnierzowa PE ø110mm z luźnym kołnierzem stalowy do tulei kołnierzowych DN100 – 1szt.

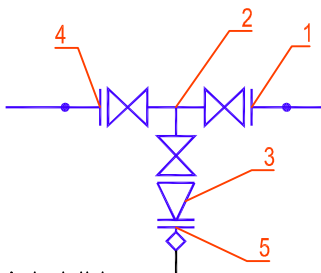
WEZEŁ Tr3



Zestawienie kształtek:

- 1 – tuleja kołnierzowa PE ø225mm z luźnym kołnierzem stalowy do tulei kołnierzowych DN200 – 2szt.
- 2 – trójnik żeliwny kołnierzowy DN200 zintegrowany z 3 zasuwanami – 1szt.
- 3 – redukcja żeliwna kołnierzowa DN200/150 – 1szt.
- 4 – tuleja kołnierzowa PE ø160mm z luźnym kołnierzem stalowy do tulei kołnierzowych DN150 – 1szt.

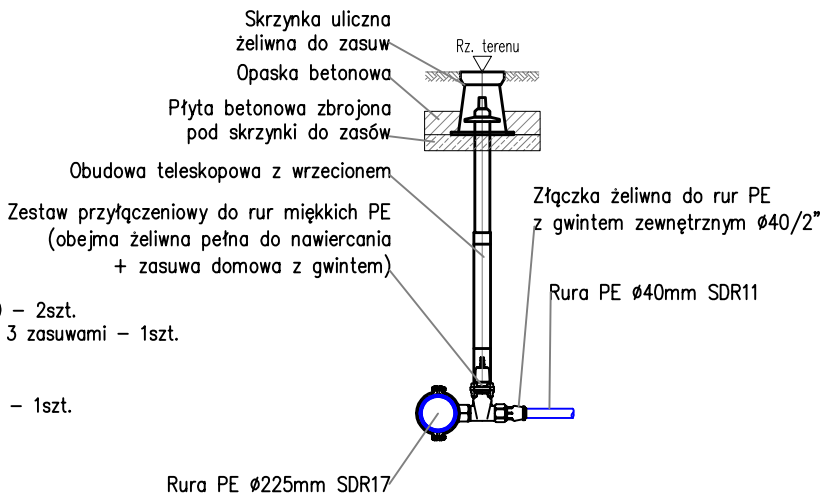
WEZEŁ Tr4



Zestawienie kształtek:

- 1 – tuleja kołnierzowa PE ø225mm z luźnym kołnierzem stalowy do tulei kołnierzowych DN200 – 2szt.
- 2 – trójnik żeliwny kołnierzowy DN200 zintegrowany z 3 zasuwanami – 1szt.
- 3 – redukcja żeliwna kołnierzowa DN200/100 – 1szt.
- 4 – tuleja kołnierzowa PE ø160mm z luźnym kołnierzem stalowy do tulei kołnierzowych DN150 – 1szt.
- 5 – łącznik RK DN100 – 1szt.

SHEMAT MONTAŻU PRZYŁĄCZA



UWAGA!

Dla tulei kołnierzowych PE podano średnicę zewnętrzną rury PE wyrażoną w mm, natomiast dla luźnych kołnierzy stalowych i kształtek żeliwnych średnicę nominalną DN. Połączenia z istniejącymi przyłączami należy wykonać za pomocą łączników rurowo-rurowych zabezpieczonych przed wysunięciem.

<p>JEDNOSTKA PROJEKTOWA: Biuro Konstrukcyjne REJPROJEKT Anna Rej Siolkowa 336, 33-330 Grybów (adres koresp.) ul. Owocowa 6, 30-434 Kraków www.rejprojekt.pl tel. 12 346 14 47</p>		<p>INWESTOR: Powiatowy Zarząd Dróg w Mławie ul. Stefana Roweckiego "Grota" 10 06-500, Mława</p>	
<p>ZAMIERZENIE BUDOWLANE: Poprawa spójności komunikacyjnej poprzez rozbudowę skrzyżowania ulic: Lelewela w ciągu drogi powiatowej nr 4640W, Kościuszki w ciągu drogi powiatowej nr 2370W, Granicznej i ul. Brukowej w ciągu drogi powiatowej nr 2369W na terenie miasta Mława</p>			<p>BRANŻA: SANITARNA</p>
<p>BUDOWLA: SIEĆ WODOCIĄGOWA</p>			<p>DATA: 12.2016 SKALA: - - -</p>
<p>NAZWA RYSUNKU: Schematy montażowe węzłów ETAP I</p>			<p>NR RYS.: W-04.1</p>
FUNKCJA	IMIĘ I NAZWISKO	NR UPRAWNIENIŃ I SPECJALNOŚĆ	PODPIS
PROJEKTANT	inż. Tadeusz Pietrucha	Upr. 248/78 SANITARNA	
SPRAWDZAJĄCY	mgr inż. Agnieszka Kurowska	MAP/0221/POOS/11 SANITARNA	
OPRACOWUJĄCY	mgr inż. Marek Dietrich	- - - SANITARNA	
<p><small>Prawa autorskie zastrzeżone, łącznie z prawem reprodukcji lub udostępniania osobom trzecim niniejszego opracowania lub jego części bez upoważnienia Inwestora</small></p>			